

A **Edição especial** do Alerta Semanal de Queimadas na Amazônia (**Relatório de Queimadas n. 08**) corresponde aos dados apresentados nos alertas semanais do período de **27 de junho a 15 de agosto de 2010** (7 semanas) e os dados da semana passada (**16 a 22 de agosto de 2010**).

O satélite utilizado como referência no sistema de monitoramento de focos de queimadas do INPE é o NOAA 15 (passagem noturna). Atualmente, existe uma **mensagem de aviso** sobre limitações temporárias existentes no satélite NOAA 15 para os estados de AC, AM, AP, MT, PA e RO. Estas limitações iniciaram em 30 de junho de 2010. Dessa forma, dados do satélite MODIS (Aqua e Terra) também serão referenciados, mas não podem ser comparados com os dados do satélite NOAA 15. Vale destacar que, existe a possibilidade de sobreposição das informações dos diferentes satélites e o sistema não informa este valor.

[1. QUANTO QUEIMOU NA AMAZÔNIA?](#)

[2. DETER](#)

[3. DE JULHO PRA CÁ...](#)

[4. A SEMANA QUE PASSOU](#)

[5. MUNICÍPIOS "CAMPEÕES"](#)

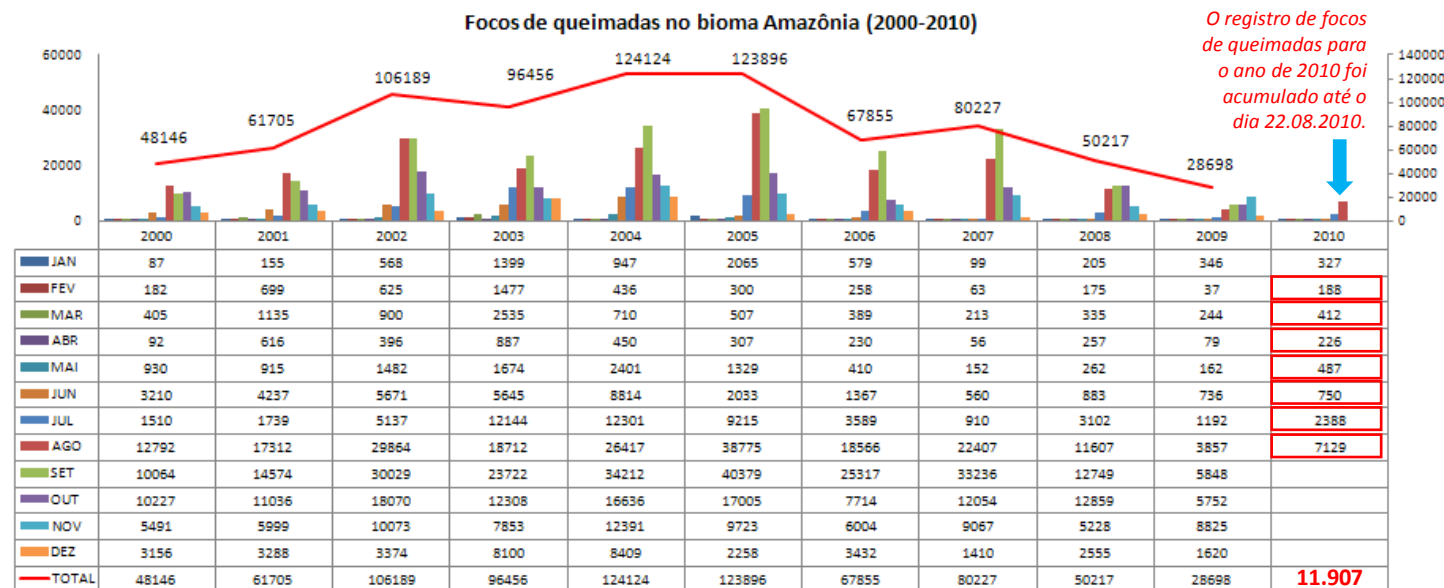
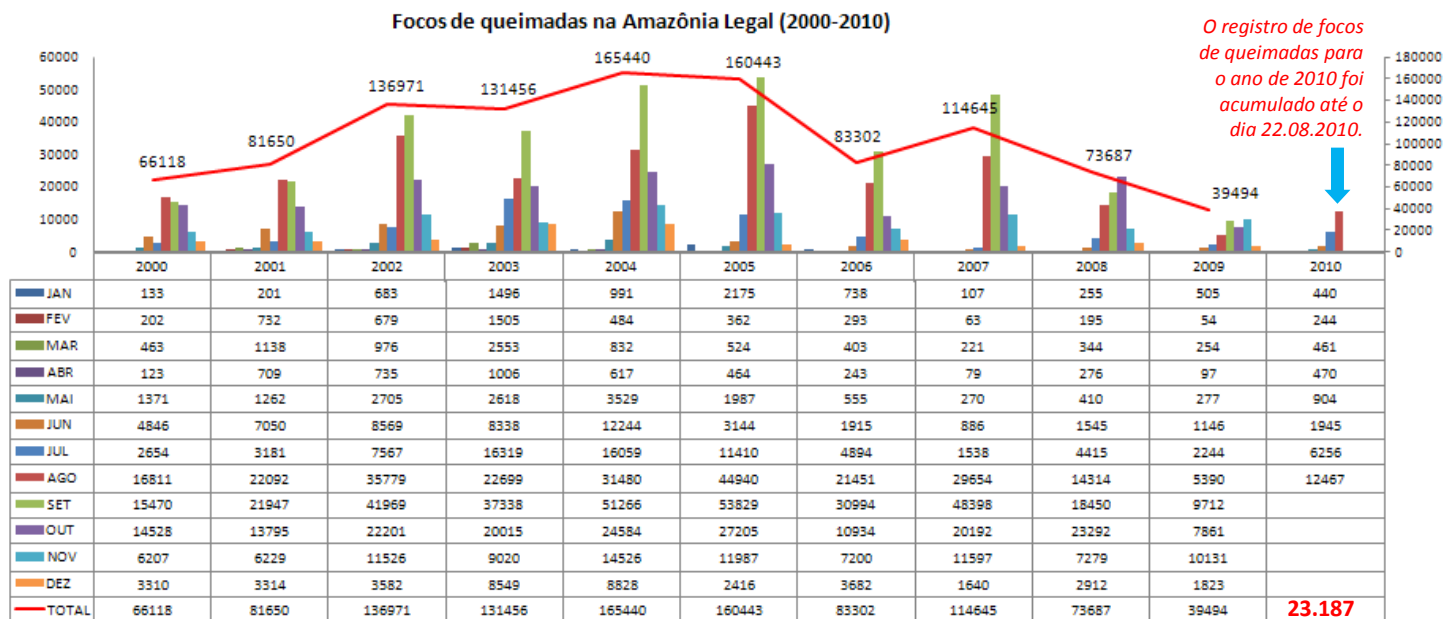
[6. UCs "CAMPEÃS"](#)

[6. TIs "CAMPEÃS"](#)

Os dados de queimadas fazem parte do sistema de monitoramento de focos de queimadas do INPE (Fonte: <http://www.cptec.inpe.br/queimadas>).

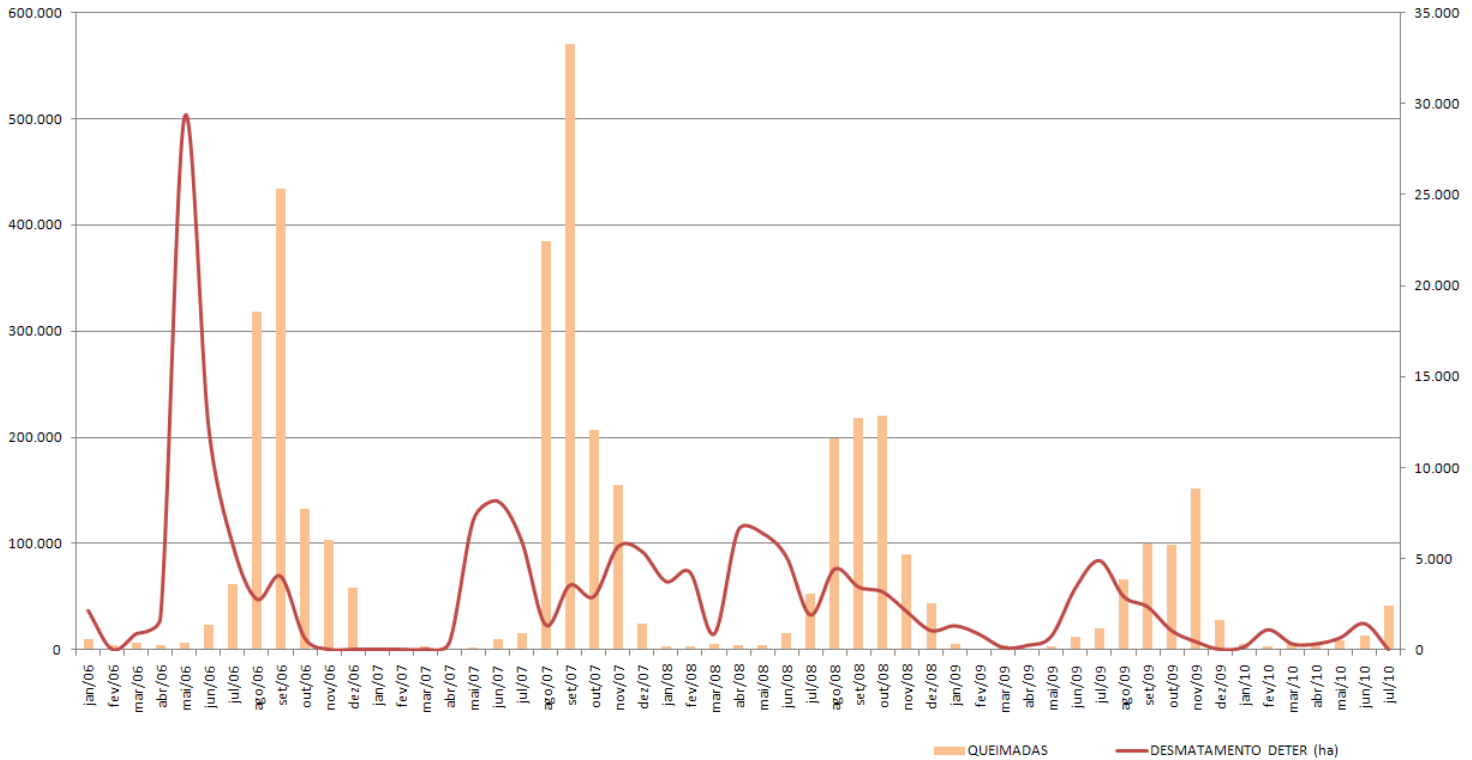
1. Quanto queimou na Amazônia?

Total de focos de queimadas na Amazônia Legal e no bioma Amazônia registrados pelos satélites NOAA 12 (anos: 2000 a 2006) e NOAA 15 (anos: 2007 a 2010).



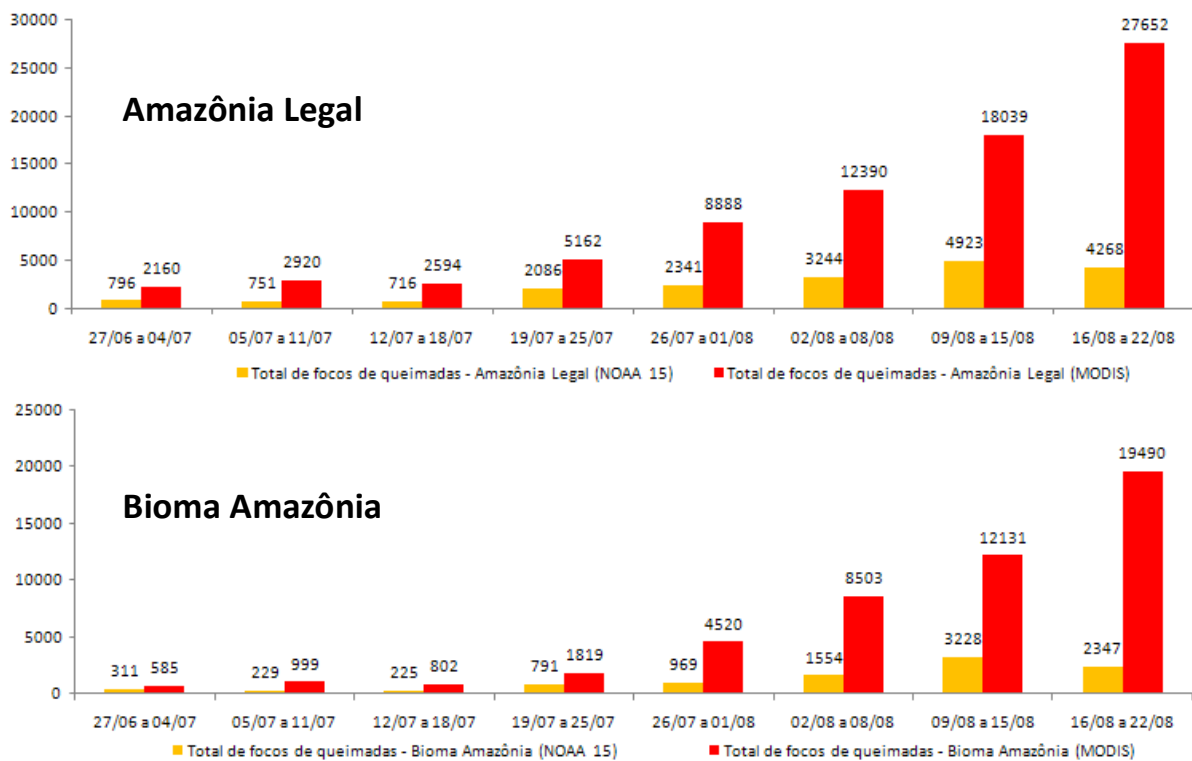
2. DETER x QUEIMADAS

Total do desmatamento na Amazônia Legal registrado pelo DETER e total de focos de queimadas no bioma Amazônia registrados pelos satélites NOAA 12 (ano: 2006) e NOAA 15 (anos: 2007 a 2010).

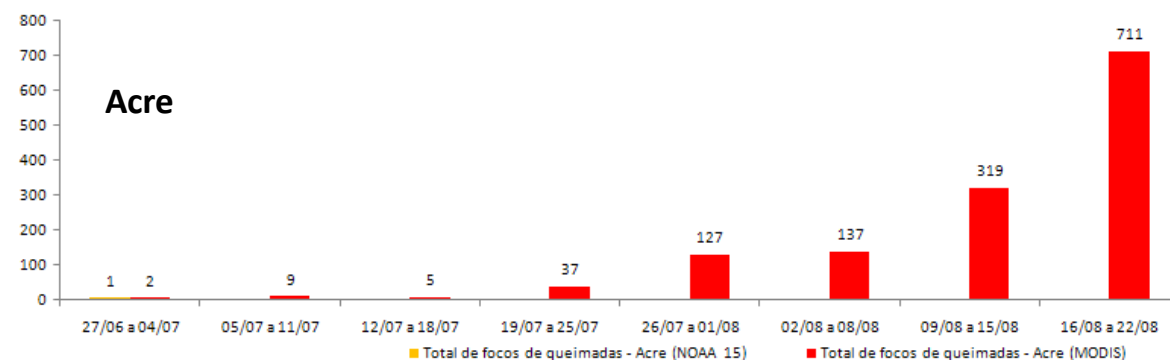
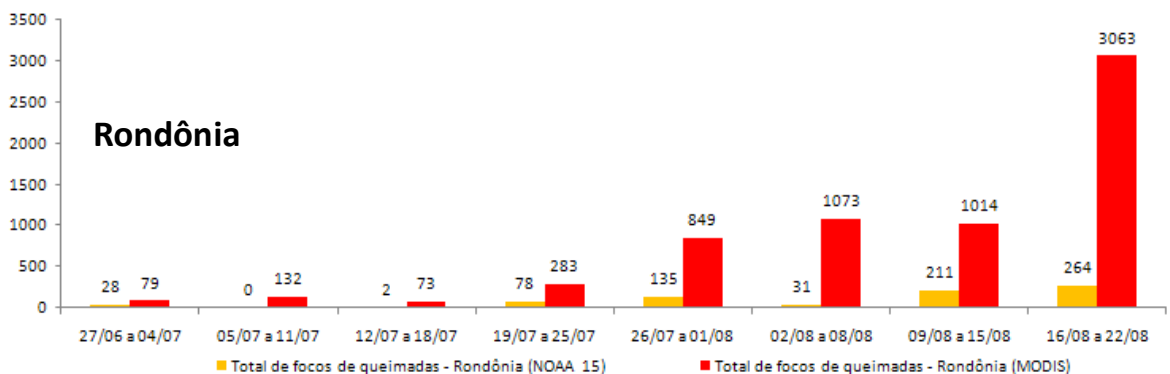
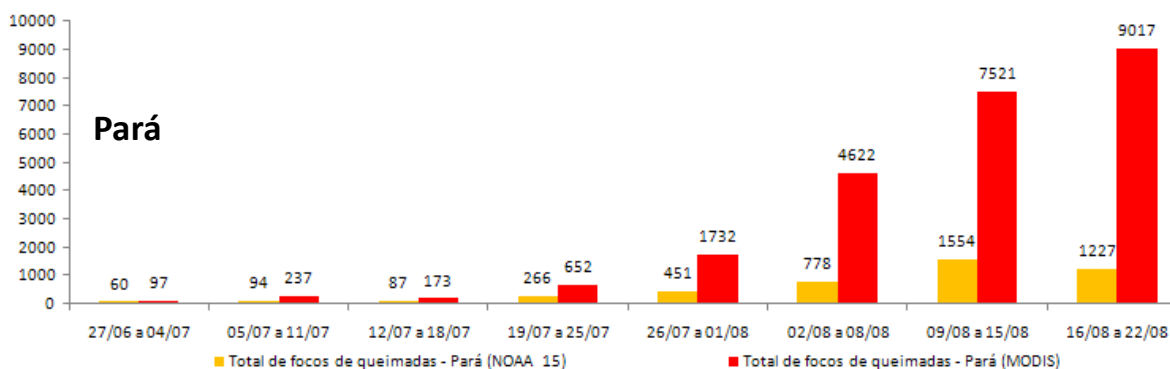
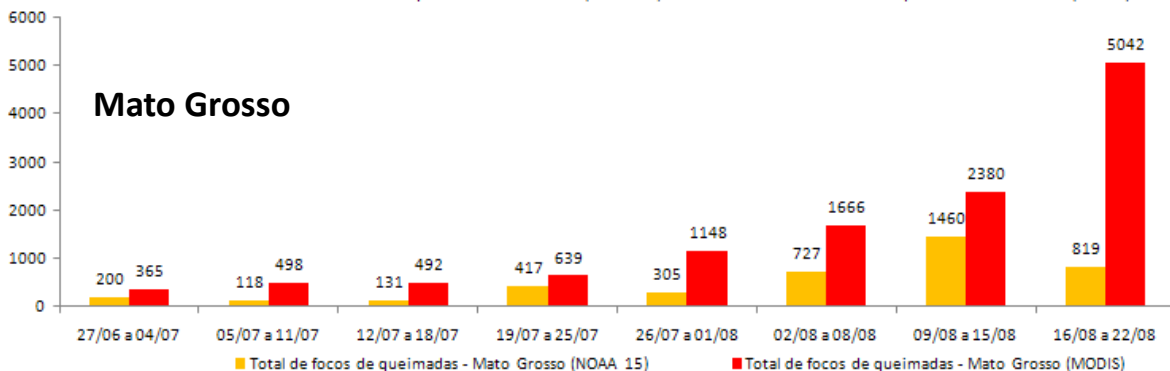
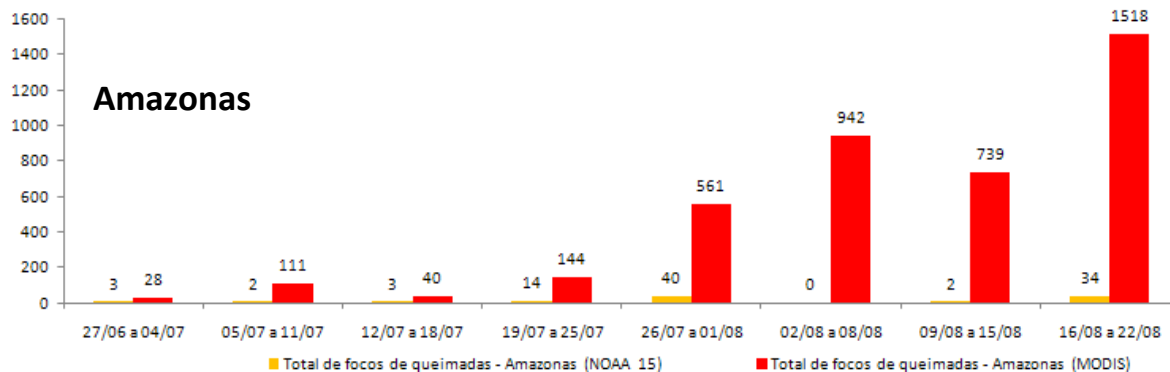


3. De julho pra cá...

Focos de queimadas registrados pelos satélites NOAA 15 (noite), TERRA MODIS (manhã e tarde) e AQUA MODIS (manhã e tarde) na Amazônia Legal e no bioma Amazônia. Os dados MODIS apresentam níveis de confiança que variam de 0 a 100¹.



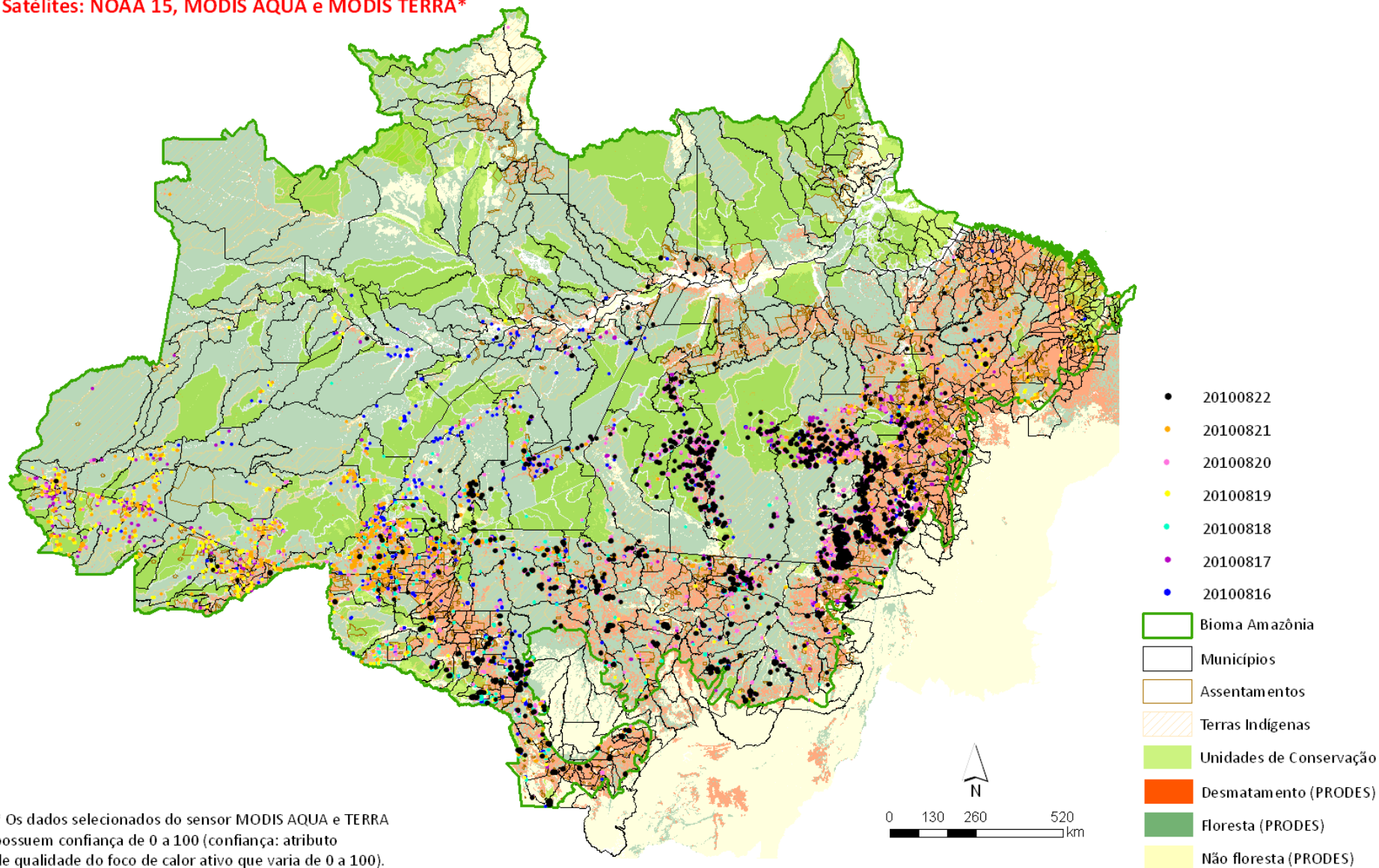
¹ Confiança: atributo de qualidade do foco de calor ativo que varia de 0 a 100.



4. A semana que passou

Bioma Amazônia: 21.837 focos | Período: 16 a 22.08.2010

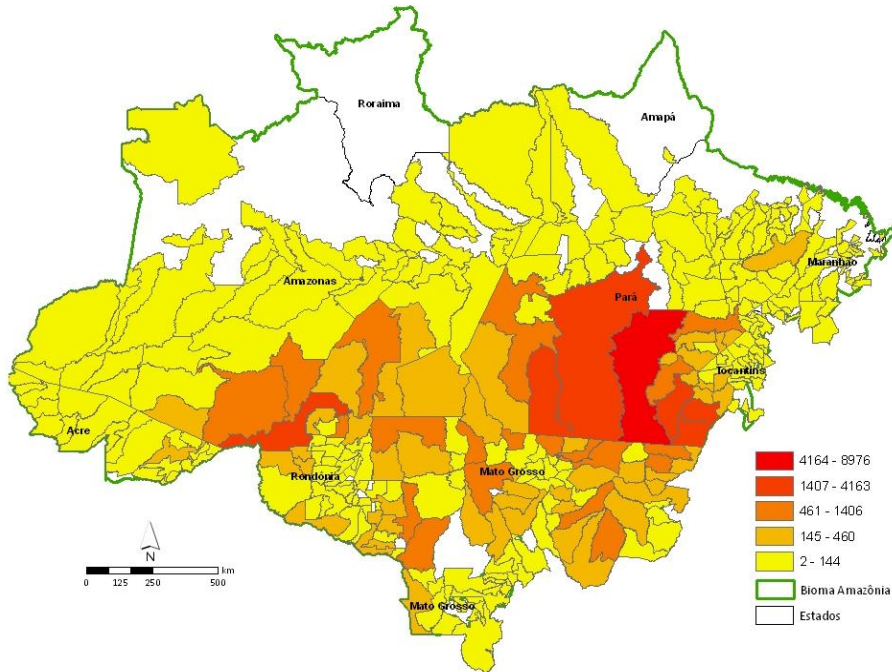
Satélites: NOAA 15, MODIS AQUA e MODIS TERRA*



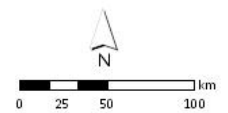
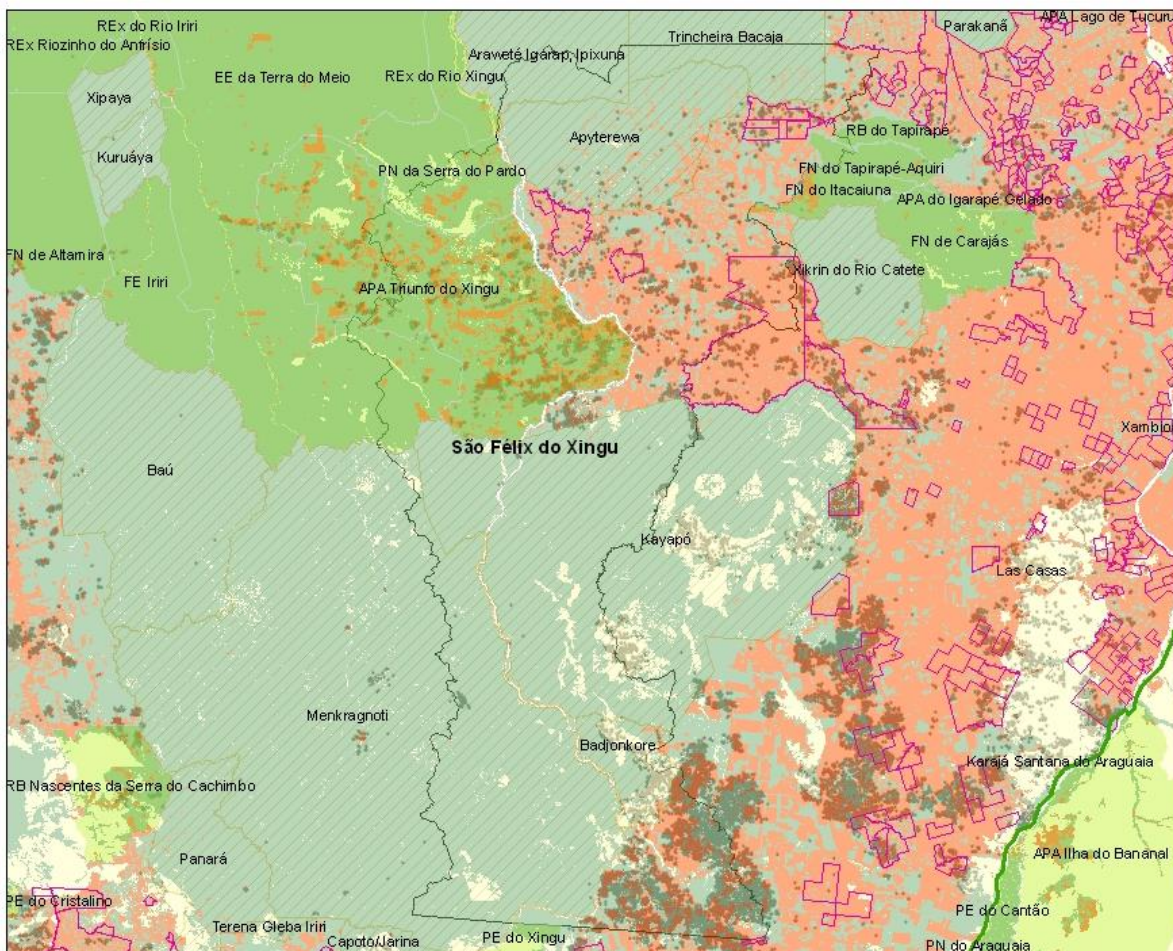
* Os dados selecionados do sensor MODIS AQUA e TERRA possuem confiança de 0 a 100 (confiança: atributo de qualidade do foco de calor ativo que varia de 0 a 100).

5. Municípios “campeões”

Focos de queimadas registrados pelo satélite NOAA 15 (Noite), TERRA MODIS (manhã e tarde) e AQUA MODIS (manhã e tarde) em municípios do bioma Amazônia no período de 27.06 a 22.08.2010. Os dados MODIS apresentam níveis de confiança que variam de 0 a 100.



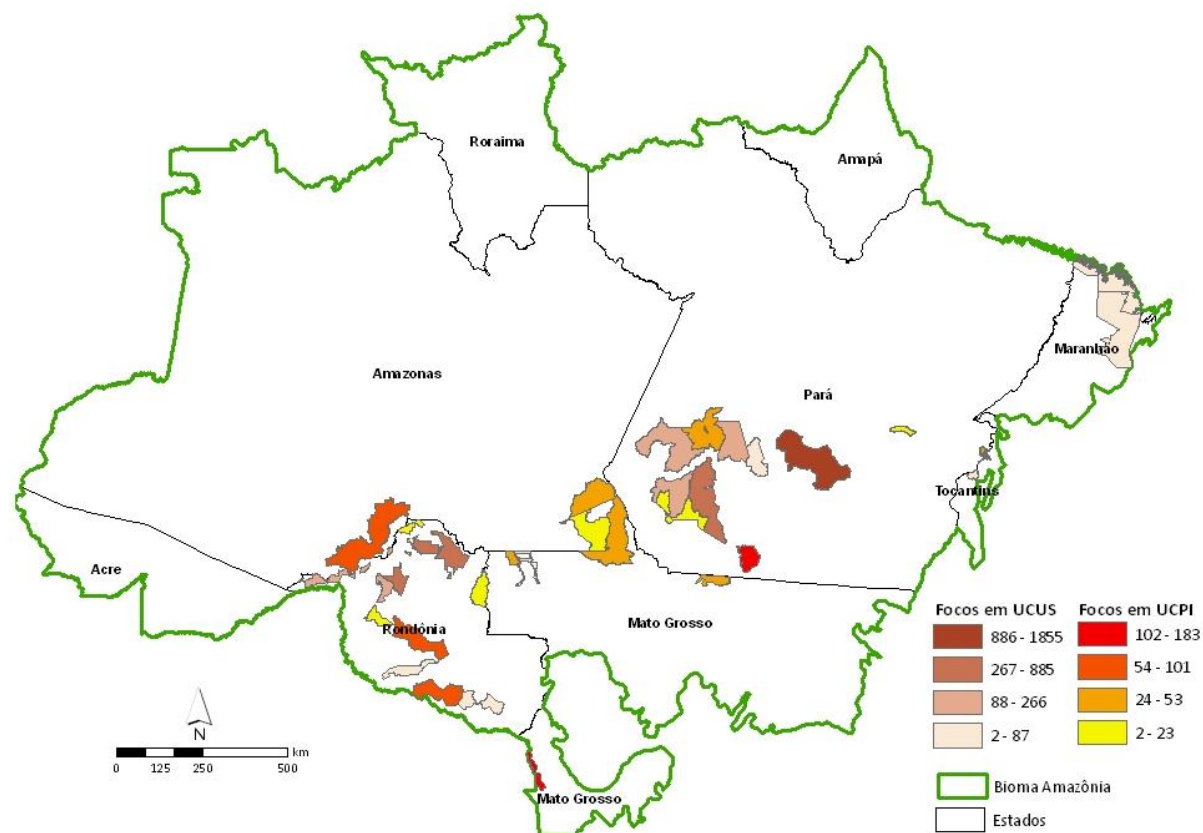
Município/UF	Focos
São Félix do Xingu/PA	8976
Cumaru do Norte/PA	4163
Santa Maria das Barreiras/PA	2262
Altamira/PA	2120
Porto Velho/RO	2088
Santana do Araguaia/PA	1920
Novo Progresso/PA	1732
Peixoto de Azevedo/MT	1406
Matupá/MT	993
Colniza/MT	883
Feliz Natal/MT	850
Ourilândia do Norte/PA	793
Itaituba/PA	789
Vila Rica/MT	733
Lábrea/AM	723
Canutama/AM	686
Cujubim/RO	664
Juara/MT	641
Novo Mundo/MT	638
Gaúcha do Norte/MT	607



- 20100627 a 20100822
- Bioma Amazônia
- Terra Indígena
- Unidade de Conservação
- São Félix do Xingu
- Assentamentos
- Desmatamento (PRODES)
- Floresta (PRODES)
- Não floresta (PRODES)

6. UCs “campeãs”

Focos de queimadas registrados pelo satélite NOAA 15 (Noite), TERRA MODIS (manhã e tarde) e AQUA MODIS (manhã e tarde) em Unidades de Conservação Federais e Estaduais do bioma Amazônia no período de 27.06 a 22.08.2010. Os dados MODIS apresentam níveis de confiança que variam de 0 a 100.



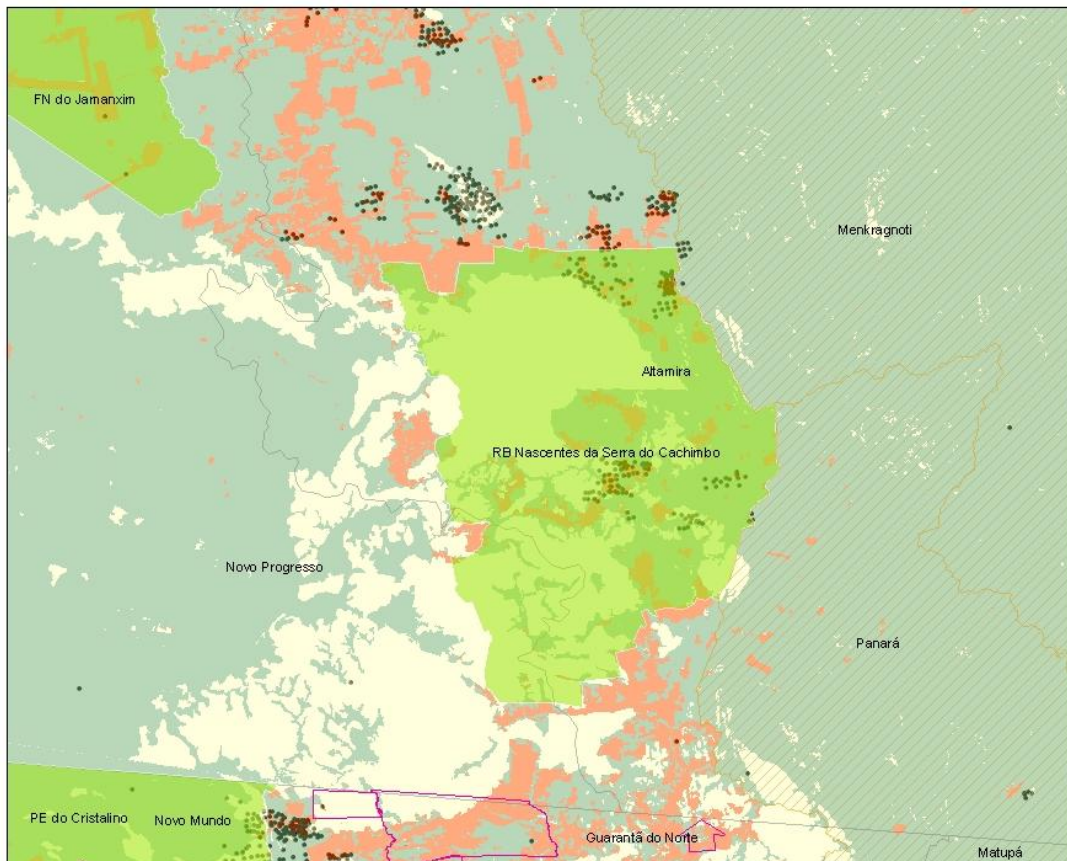
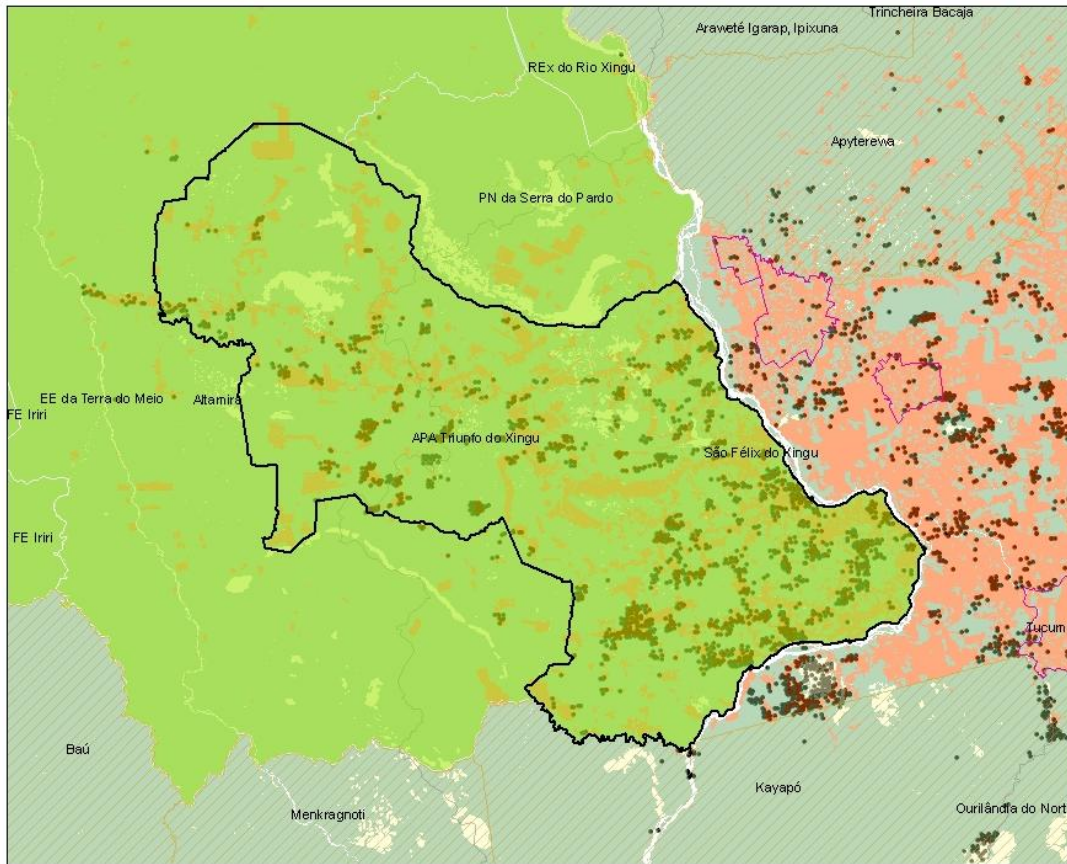
UCUS/UF	Focos
APA Triunfo do Xingu/PA	1855
FN do Jamanxim/PA	885
FE Rio Preto-Jacundá/RO	501
FN do Bom Futuro/RO	481
REx do Rio Jaci-Paraná/RO	266
APA do Tapajós/PA	138
FE Mutum/RO	137
FN de Altamira/PA	115
FE do Rio Vermelho/RO	112
FE do Rio São Domingos/RO	87
FN Rio Madeira/RO	65
FE do Rio Mequéns/RO	62
FN do Iquiri/AM	60
REx do Alto Juruá/AC	42
APA Baixada Maranhense/MA	35
REx Guariba-Roosevelt/MT	33
APA Barreira Branca/TO	31
FN de Balata-Tufari/AM	22
FE Periquito/RO	22
FN de Tefé/AM	21
REx do Rio Ouro Preto/RO	21
APA Lago de Tucuruí/PA	16

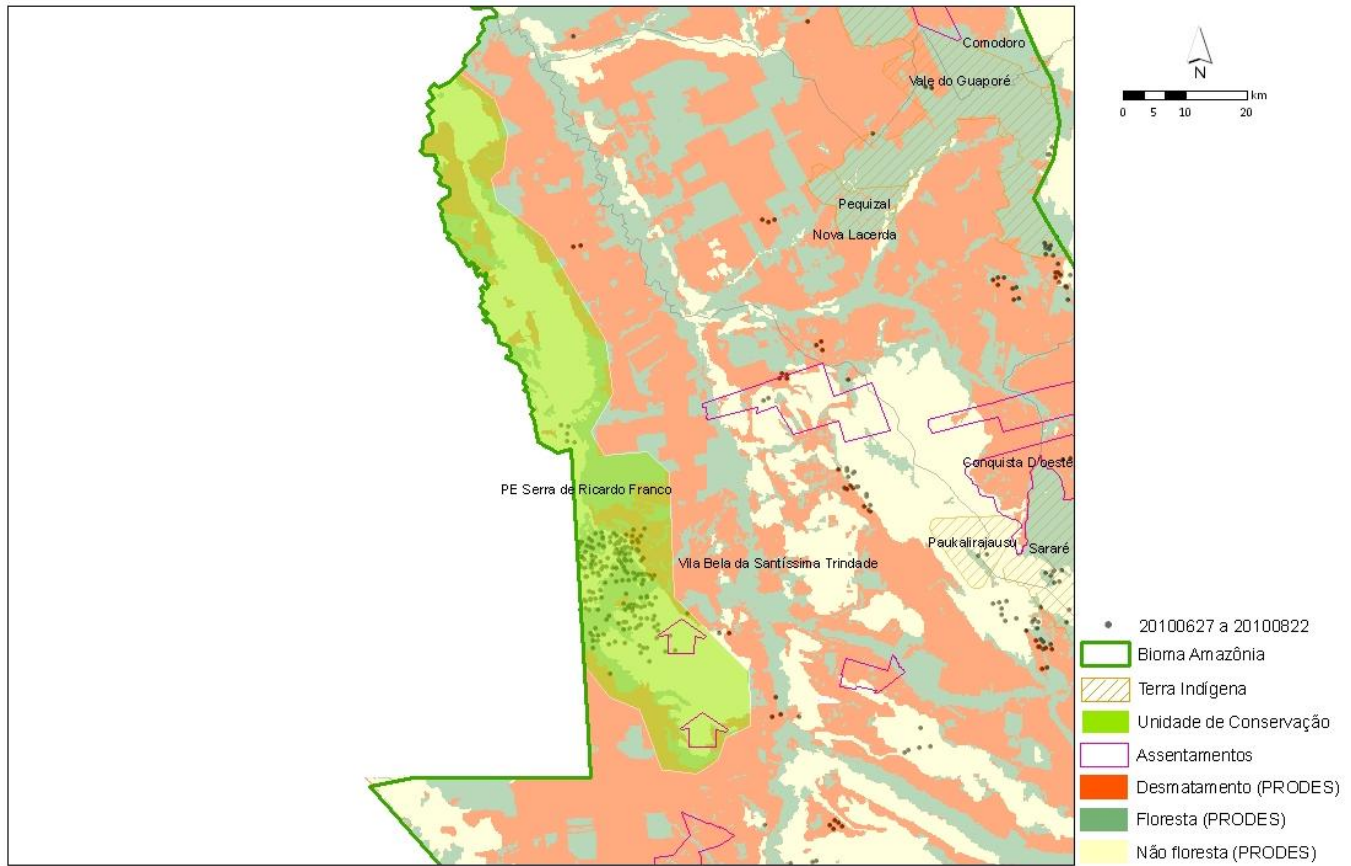
UCPI/UF	Focos
RB Nascentes da Serra do Cachimbo/PA	183
PE Serra de Ricardo Franco/MT	183
PN Mapinguari/AM	101
RB do Guaporé/RO	84
PN de Pacaas Novos/RO	83
EE da Terra do Meio/PA	53
PE do Cristalino/MT	53
PN do Jamanxim/PA	47
PE Serra dos Martírios-Andorinhas/PA	41
EE do Rio Roosevelt/MT	40
PN do Juruena/MT-AM	37
PN da Serra do Divisor/AC	23
PN do Rio Novo/PA	23
PN dos Campos Amazônicos/AM-RO-MT	21
EE Cuniã/RO	18
PE Serra dos Parecis/RO	13
PE de Corumbiara/RO	12
EE de Samuel/RO	11
PE Encontro das Águas/TO	8
PE Guajará-Mirim/RO	8

Alerta Semanal de Queimadas na Amazônia Edição especial

Relatório de Queimadas n. 08 - 24 de agosto de 2010 | Autores: Sâmia Amorim de Vasconcelos e Edwin Keizer

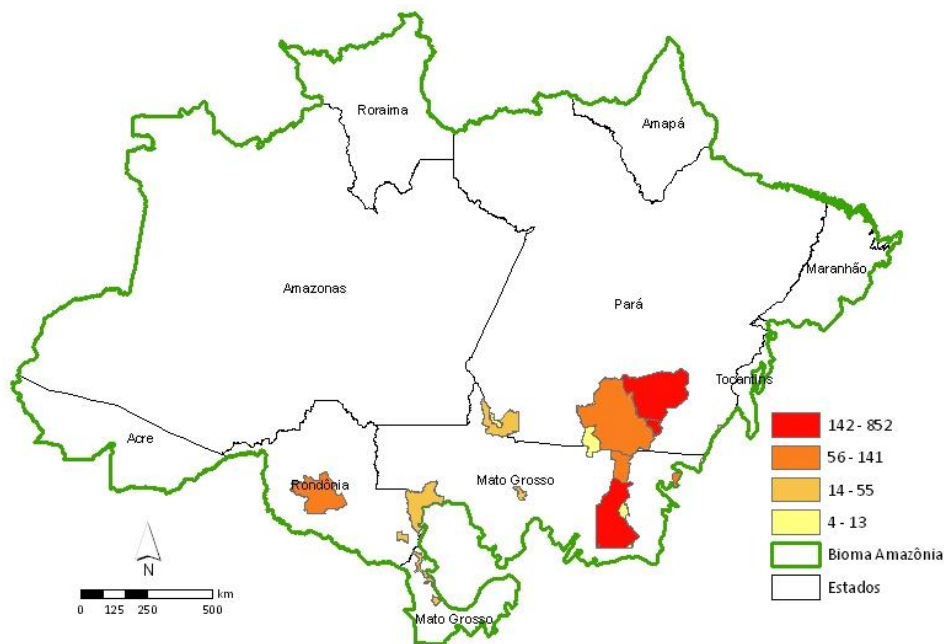
GREENPEACE



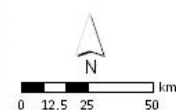
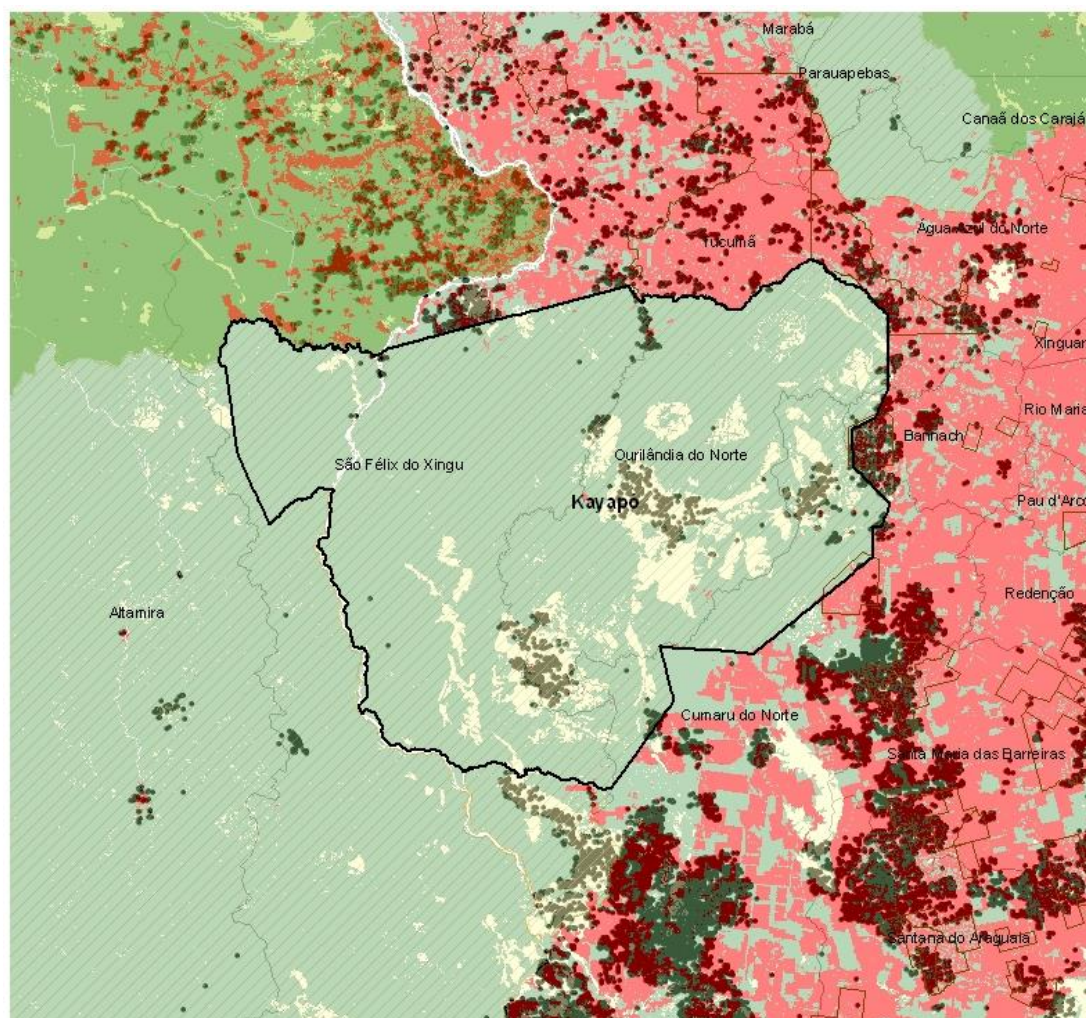


7. TIs “campeãs”

Focos de queimadas registrados pelo satélite NOAA 15 (Noite), TERRA MODIS (manhã e tarde) e AQUA MODIS (manhã e tarde) em Terras Indígenas do bioma Amazônia no período de 27.06 a 22.08.2010. Os dados MODIS apresentam níveis de confiança que variam de 0 a 100.



TI/UF	Focos
Kayapó/PA	852
Parque do Xingu/MT	496
Badjonkore/PA	413
Jacareúba-Katauixi/AM	163
Capoto-Jarina/MT	141
Menkragnoti/MT, PA	140
Urubu Branco/MT	136
Maraiwatsede/MT	120
Uru-Eu-Wau-Wau/RO	100
Munduruku/PA	100
Nambikwara/MT	94
Zoró/MT	94
Apyterewa/PA	88
Massaco/RO	84
Las Casas/PA	70
Portal do Encantado/MT	69
Arariboia/MA	63
Vale do Guaporé/MT	55
Tenharim Marmelos (Gleba B)/AM	43
Sararé/MT	34



- 20100627 a 20100822
- Terra Indígena
- Unidade de Conservação
- TI Kayapó
- Assentamentos
- Municípios
- Desmatamento (PRODES)
- Floresta (PRODES)
- Não floresta (PRODES)