

O Alerta Semanal de Queimadas na Amazônia (**Relatório de Queimadas n. 09**) corresponde ao período de **23 a 29 de agosto de 2010** (7 dias).

O satélite utilizado como referência no sistema de monitoramento de focos de queimadas do INPE, NOAA 15 (passagem noturna), ainda apresenta limitações temporárias. Dessa forma, os dados do satélite MODIS (Aqua e Terra) também serão referenciados, mas não podem ser comparados com os dados do satélite NOAA 15. Vale destacar que, existe a possibilidade de sobreposição das informações dos diferentes satélites e o sistema não informa este valor.

[1. QUANTO QUEIMOU NA AMAZÔNIA?](#)

[2. A SEMANA QUE PASSOU](#)

[3. MUNICÍPIOS “CAMPEÕES”](#)

[4. UCs “CAMPEÃS”](#)

[5. TIS “CAMPEÃS”](#)

Os dados de queimadas fazem parte do sistema de monitoramento de focos de queimadas do INPE (Fonte: <http://www.cptec.inpe.br/queimadas>).

Alerta Semanal de Queimadas na Amazônia

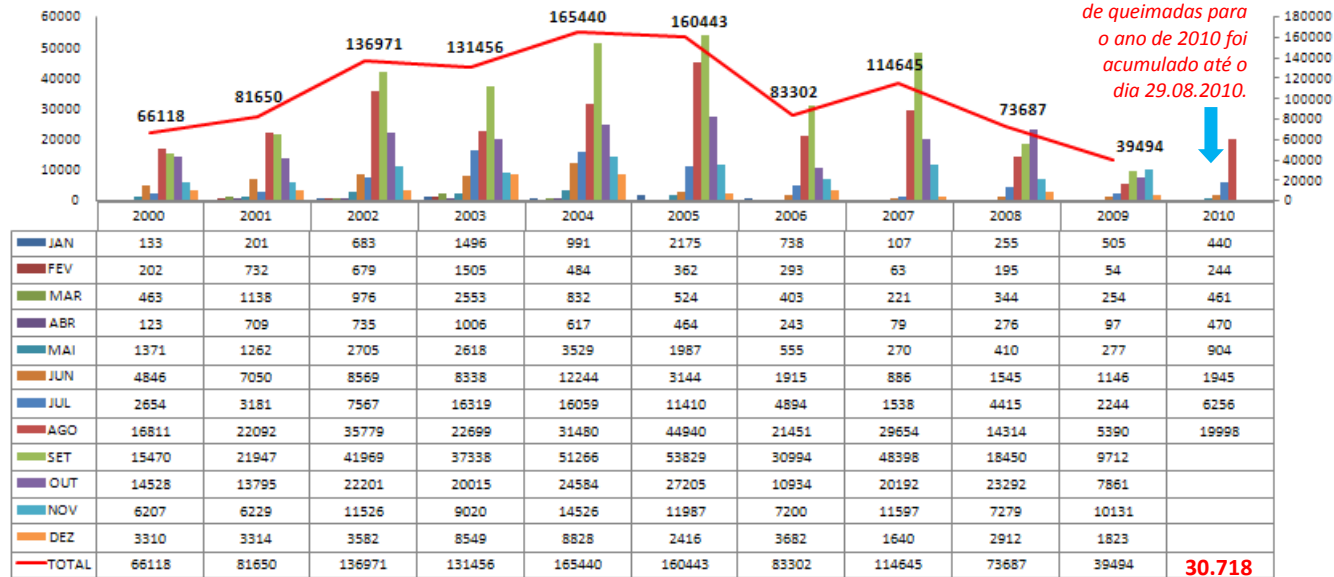
Relatório de Queimadas n. 09 - 30 de agosto de 2010 | Autores: Sâmia Amorim de Vasconcelos e Edwin Keizer



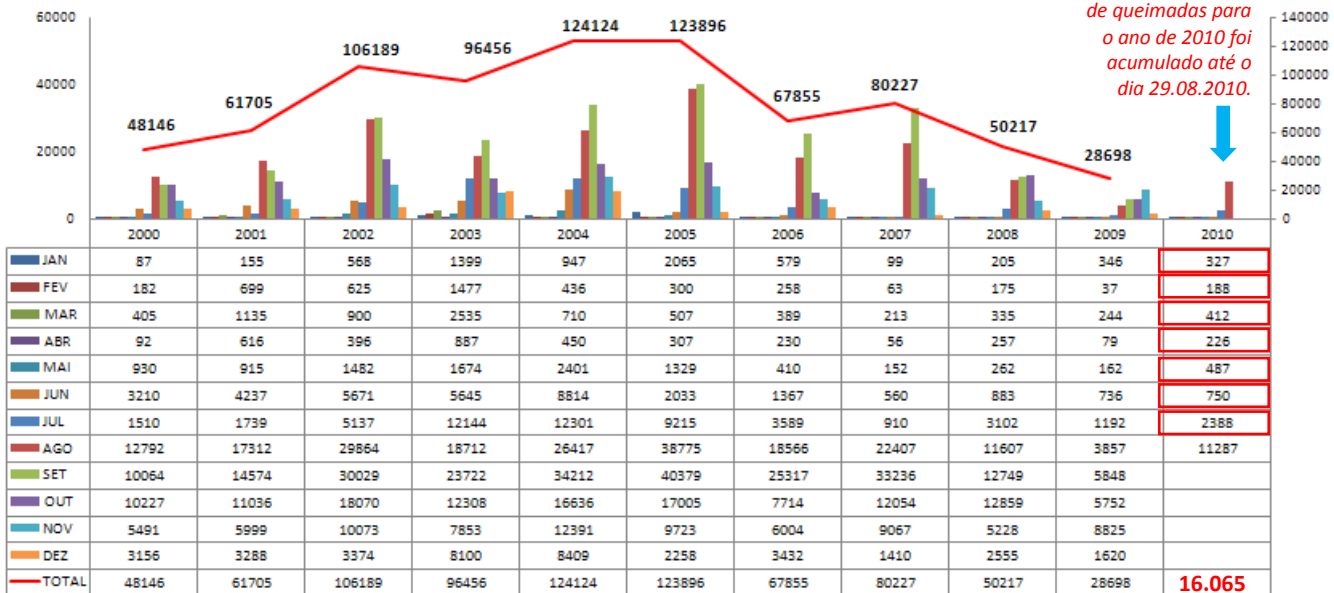
1. Quanto queimou na Amazônia?

Total de focos de queimadas na Amazônia Legal e no bioma Amazônia registrados pelos satélites NOAA 12 (anos: 2000 a 2006) e NOAA 15 (anos: 2007 a 2010).

Focos de queimadas na Amazônia Legal (2000-2010)



Focos de queimadas no bioma Amazônia (2000-2010)



Alerta Semanal de Queimadas na Amazônia

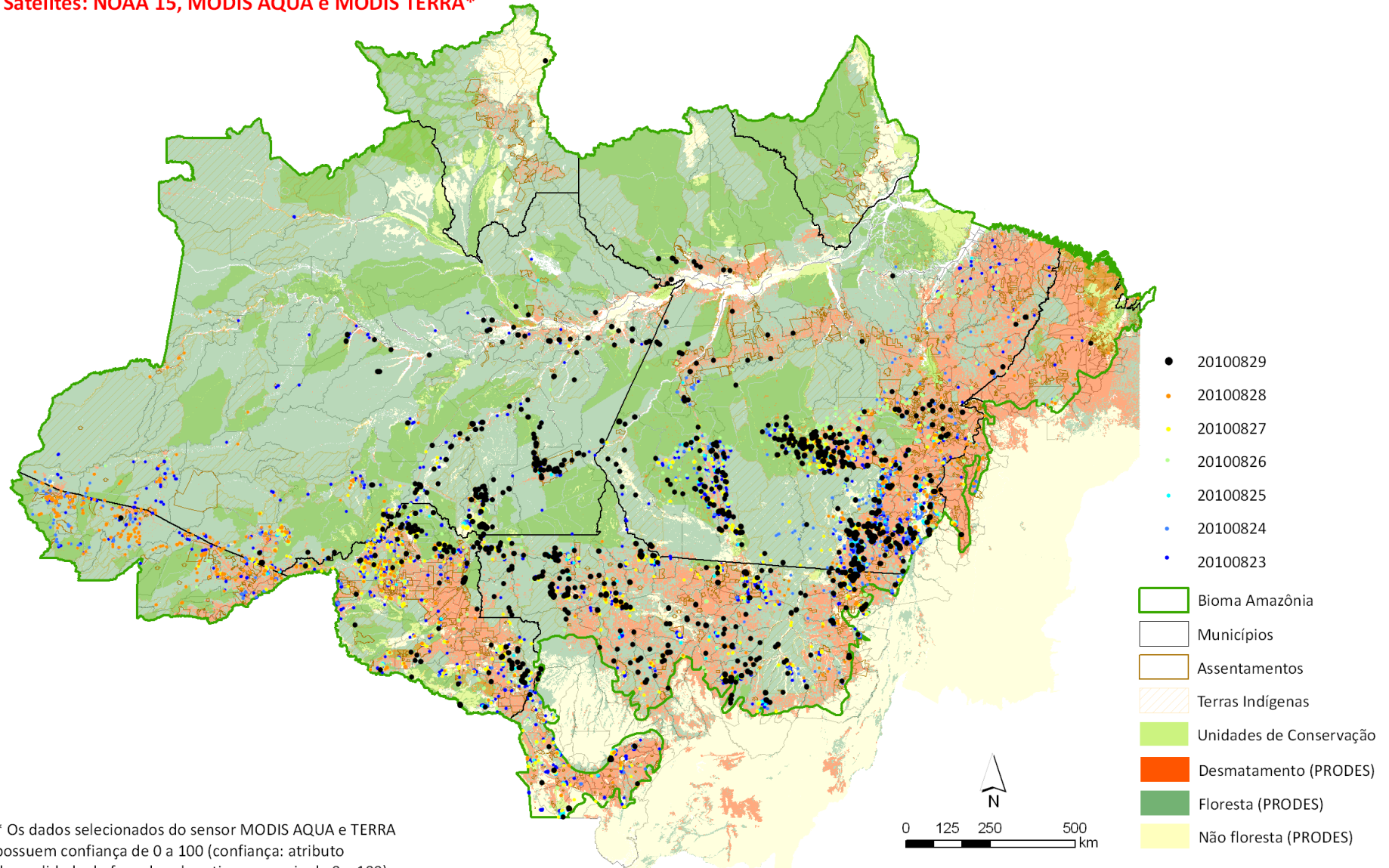
Relatório de Queimadas n. 09 - 30 de agosto de 2010 | Autores: Sâmia Amorim de Vasconcelos e Edwin Keizer



2. A semana que passou

Bioma Amazônia: 16.616 focos | Período: 23 a 29.08.2010

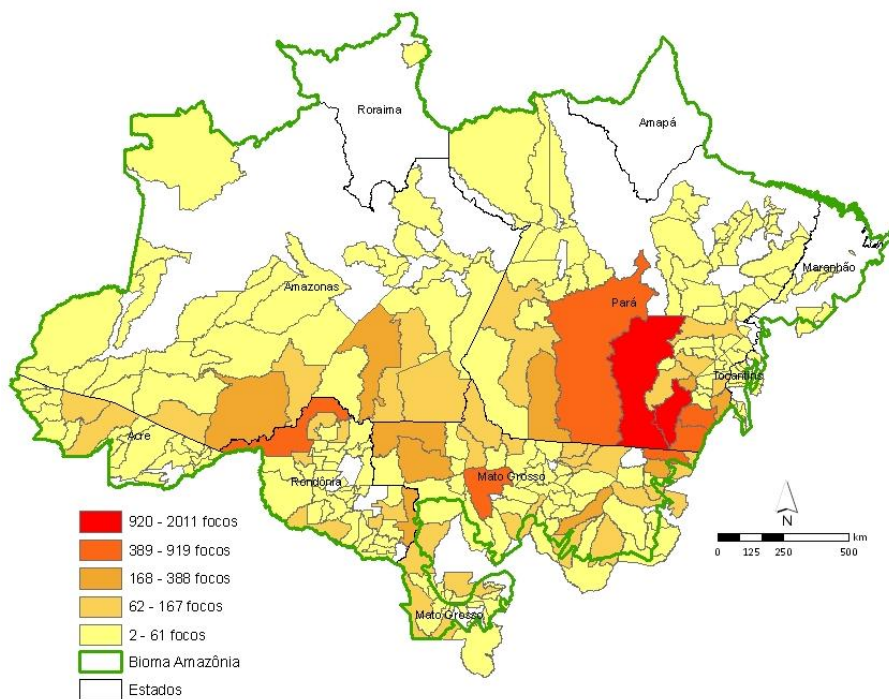
Satélites: NOAA 15, MODIS AQUA e MODIS TERRA*



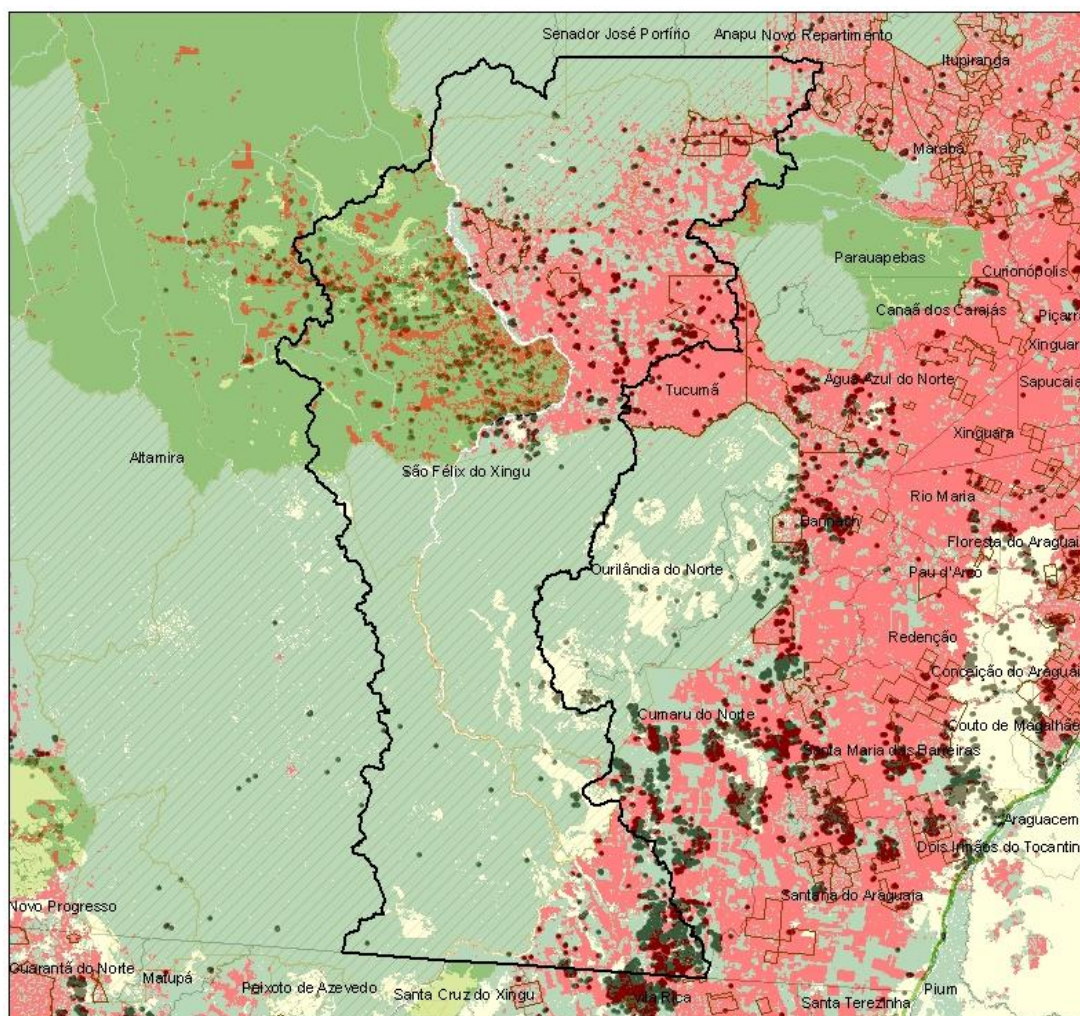
* Os dados selecionados do sensor MODIS AQUA e TERRA possuem confiança de 0 a 100 (confiança: atributo de qualidade do foco de calor ativo que varia de 0 a 100).

3. Municípios “campeões”

Focos de queimadas registrados pelo satélite NOAA 15 (Noite), TERRA MODIS (manhã e tarde) e AQUA MODIS (manhã e tarde) em municípios do bioma Amazônia no período de 23 a 29.08.2010. Os dados MODIS apresentam níveis de confiança que variam de 0 a 100.



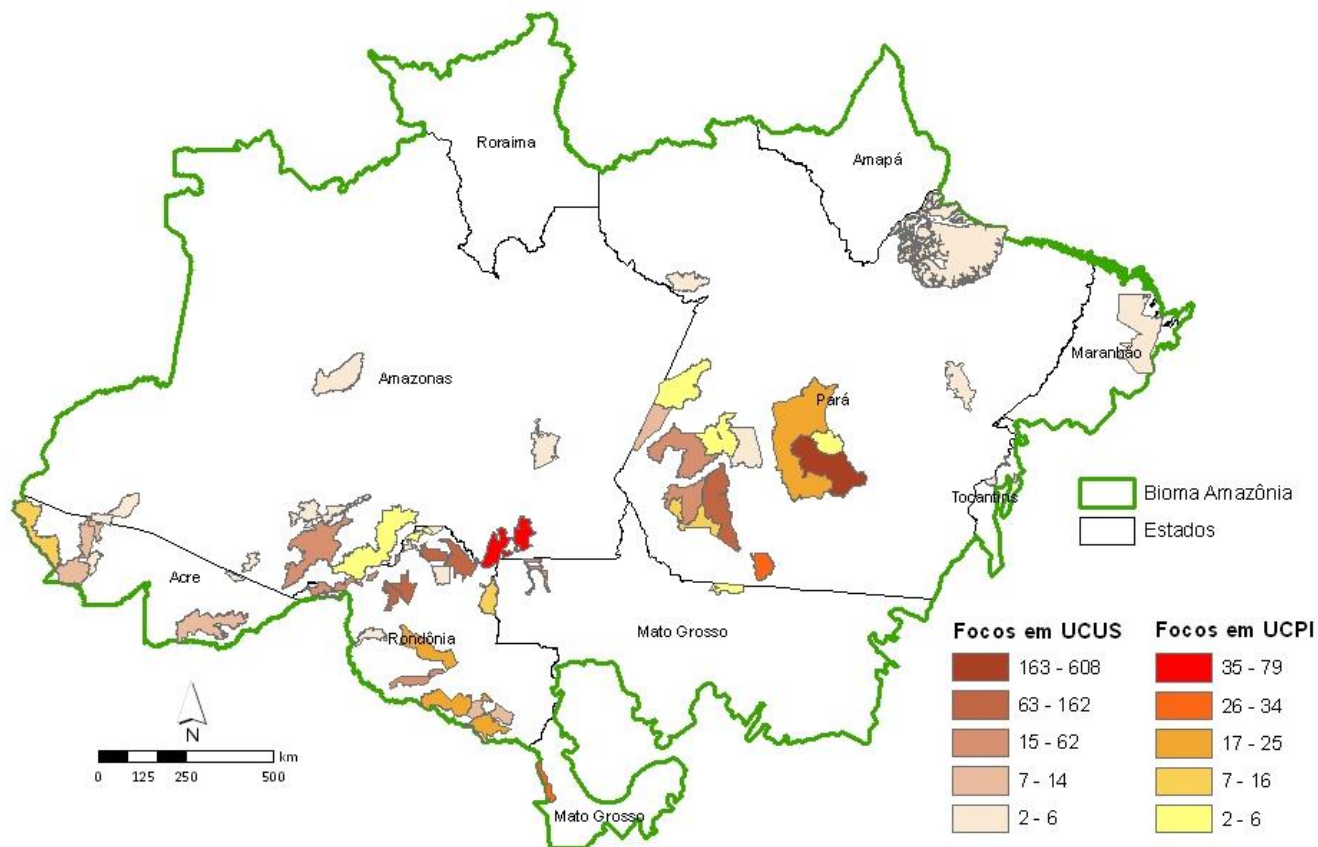
Município/UF	Focos
São Félix do Xingu/PA	2011
Cumaru do Norte/PA	1558
Vila Rica/MT	919
Santa Maria das Barreiras/PA	882
Juara/MT	576
Altamira/PA	525
Santana do Araguaia/PA	510
Porto Velho/RO	495
Novo Progresso/PA	388
Vilhena/RO	304
Colniza/MT	276
Feliz Natal/MT	259
Conceição do Araguaia/PA	252
Lábrea/AM	231
Manicoré/AM	224
Aripuanã/MT	214
Confresa/MT	206
Bannach/PA	205
Água Azul do Norte/PA	167
Nova Ubiratã/MT	153



• 20100823 a 20100829
 Terra Indígena
 Unidade de Conservação
 São Félix do Xingu
 Assentamentos
 Municípios
 Desmatamento (PRODES)
 Floresta (PRODES)
 Não floresta (PRODES)

4. UCs “campeãs”

Focos de queimadas registrados pelo satélite NOAA 15 (Noite), TERRA MODIS (manhã e tarde) e AQUA MODIS (manhã e tarde) em Unidades de Conservação Federais e Estaduais do bioma Amazônia no período de 23 a 29.08.2010. Os dados MODIS apresentam níveis de confiança que variam de 0 a 100.



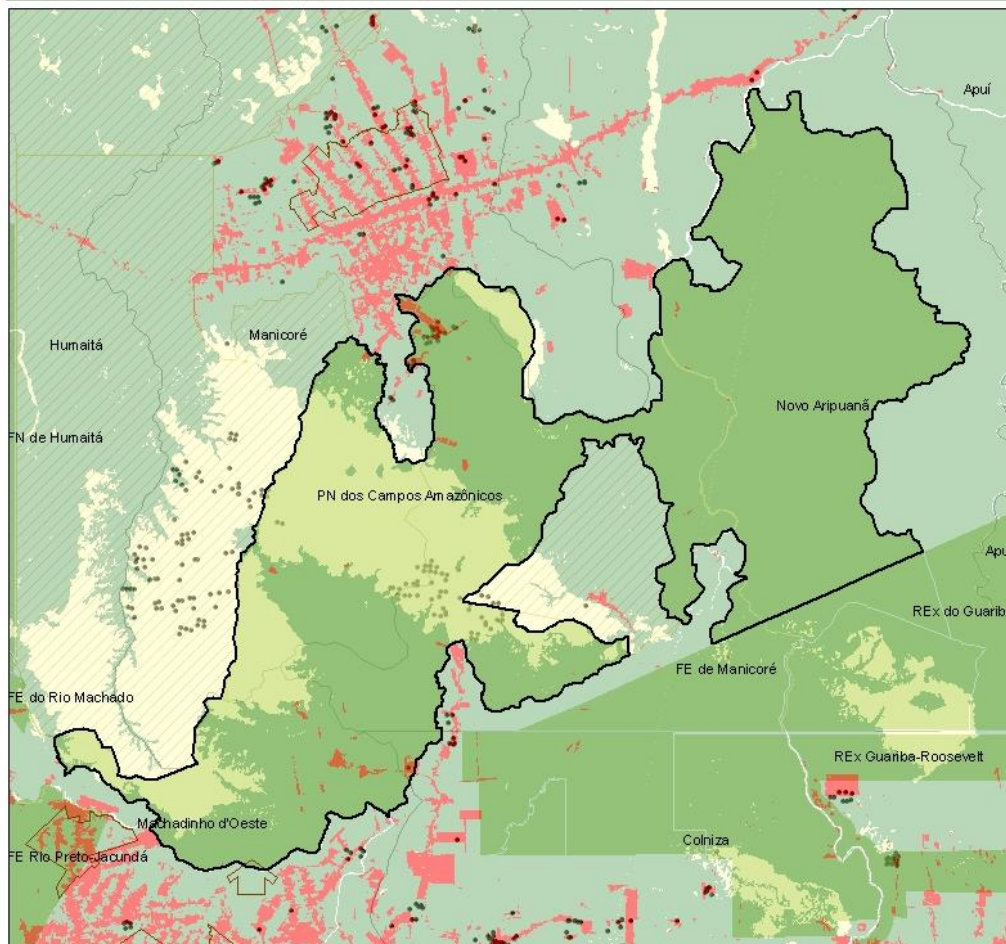
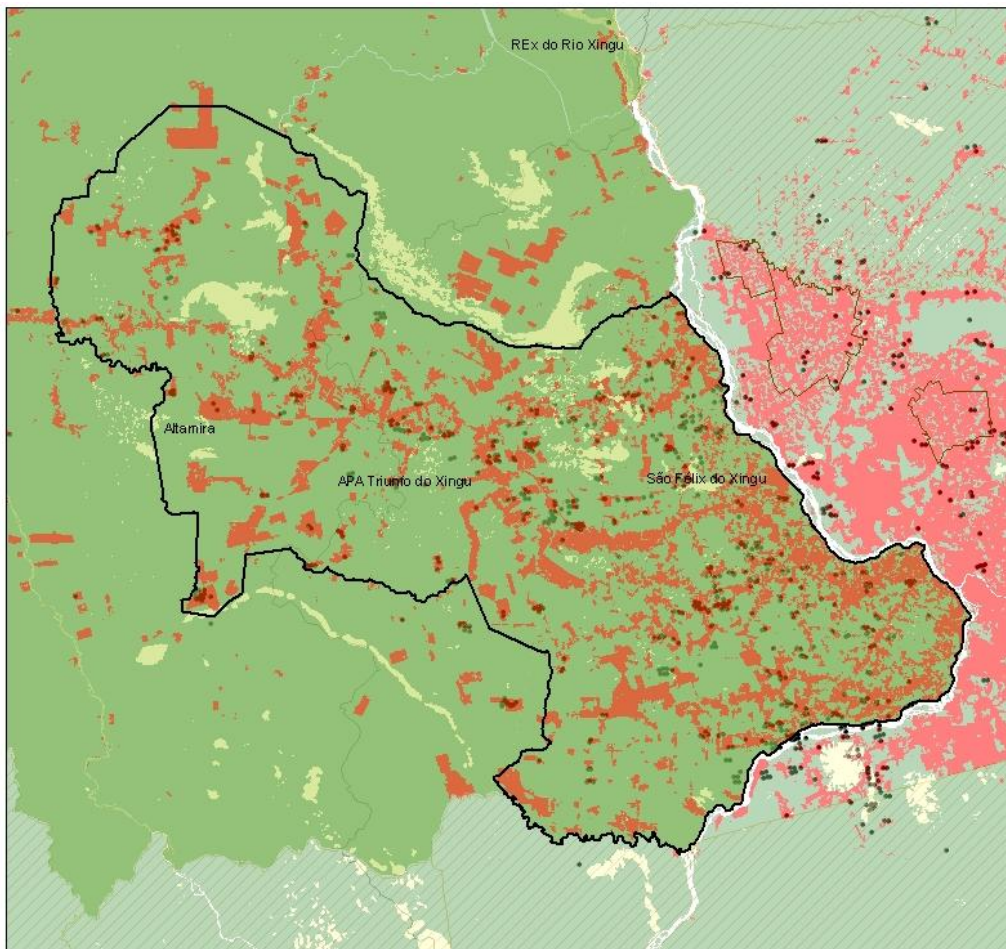
UCUS/UF	Focos
APA Triunfo do Xingu/PA	608
FE Rio Preto-Jacundá/RO	162
FN do Bom Futuro/RO	137
REx do Rio Jaci-Paraná/RO	112
FN do Jamanxim/PA	96
FE do Rio São Domingos/RO	62
FE do Rio Vermelho/RO	43
FN do Iquiri/AM	31
APA do Tapajós/PA	27
REx Guariba-Roosevelt/MT	25
FE do Rio Mequéns/RO	14
REx do Alto Juruá/AC	14
APA Lago de Santa Isabel/ TO	11
FE do Rio Liberdade/AC	9
REx Riozinho da Liberdade/AC	9

UCPI/UF	Focos
PN dos Campos Amazônicos/AM-RO-MT	74
PE Serra de Ricardo Franco/MT	34
RB Nascentes da Serra do Cachimbo/PA	33
EE da Terra do Meio/PA	25
RB do Guaporé/RO	23
PE de Corumbiara/RO	21
PE Serra dos Parecis/RO	21
PN de Pacaas Novos/RO	21
RB do Jaru/RO	16
PN da Serra do Divisor/AC	10
PN do Rio Novo/PA	10
PN do Jamanxim/PA	6
PN Mapinguari/AM	5
PN da Amazônia/AM-PA	3
EE Cuniã/RO	3

Alerta Semanal de Queimadas na Amazônia

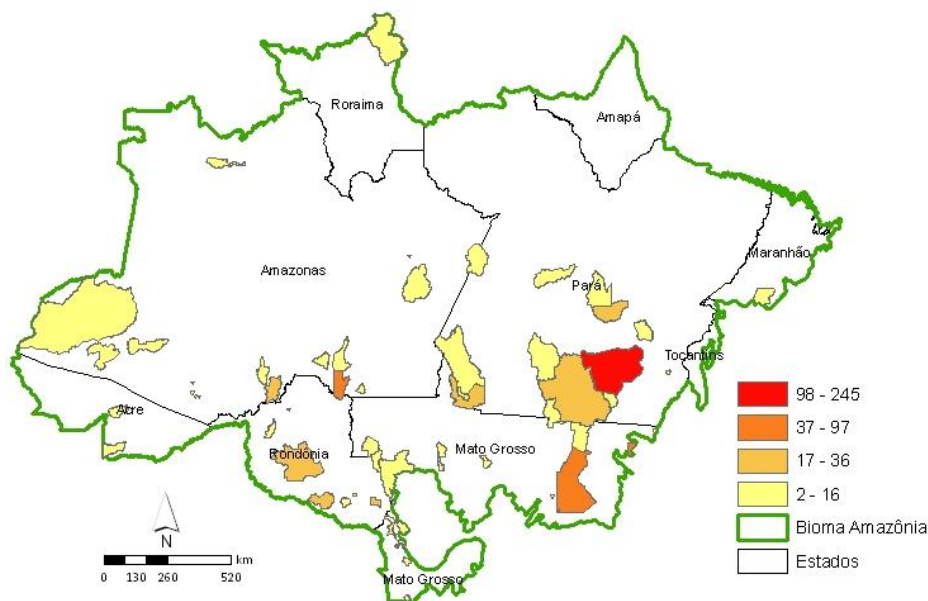
Relatório de Queimadas n. 09 - 30 de agosto de 2010 | Autores: Sâmia Amorim de Vasconcelos e Edwin Keizer

GREENPEACE



5. TIs “campeãs”

Focos de queimadas registrados pelo satélite NOAA 15 (Noite), TERRA MODIS (manhã e tarde) e AQUA MODIS (manhã e tarde) em Terras Indígenas do bioma Amazônia no período de 23 a 29.08.2010. Os dados MODIS apresentam níveis de confiança que variam de 0 a 100.



TI/UF	Focos
Kayapó/PA	245
Parque do Xingu/MT	97
Urubu Branco/MT	89
Tenharim Marmelos/AM	83
Rio Formoso	68
Jacareúba-Katauixi/AM	36
Cayabi	33
Apyterewa/PA	31
Uru-Eu-Wau-Wau/RO	31
Massaco	22
Menkragnoti/MT, PA	22
Tubarão Latunde	19
Portal do Encantado/MT	16
Badjonkore/PA	15
Lago Grande	15

