

The Greenpeace logo is displayed in a bold, green, sans-serif font. It is contained within a white parallelogram with a thin black border. The background of the slide features a light blue and white halftone pattern on the left side, transitioning into a solid teal horizontal band at the top.

Consultando a população de sete capitais sobre meio ambiente e qualidade de vida

Realização:



PRINCIPAL OBJETIVO

PESQUISA QUANTITATIVA

- **Fornecer informações sobre o conhecimento a cerca do GREENPEACE e suas linhas de trabalho**
- **Identificar o perfil socioeconômico da população local**

GREENPEACE



CONTEÚDO TEMÁTICO

QUESTIONÁRIO ESTRUTURADO

- Perfil Sócio demográfico da população
- Conhecimento Institucional
- Campanhas
- Informação
- Atitudes Pró-Ativas
- Transgênicos
- Energia
- Amazônia

GREENPEACE



METODOLOGIA

NÚMERO DE ENTREVISTAS

Descrição

Survey quantitativo:

*Entrevistas domiciliares
com a população dos
municípios*

**Realização
de 2.364 entrevistas**

GREENPEACE



METODOLOGIA

NÚMERO DE ENTREVISTAS

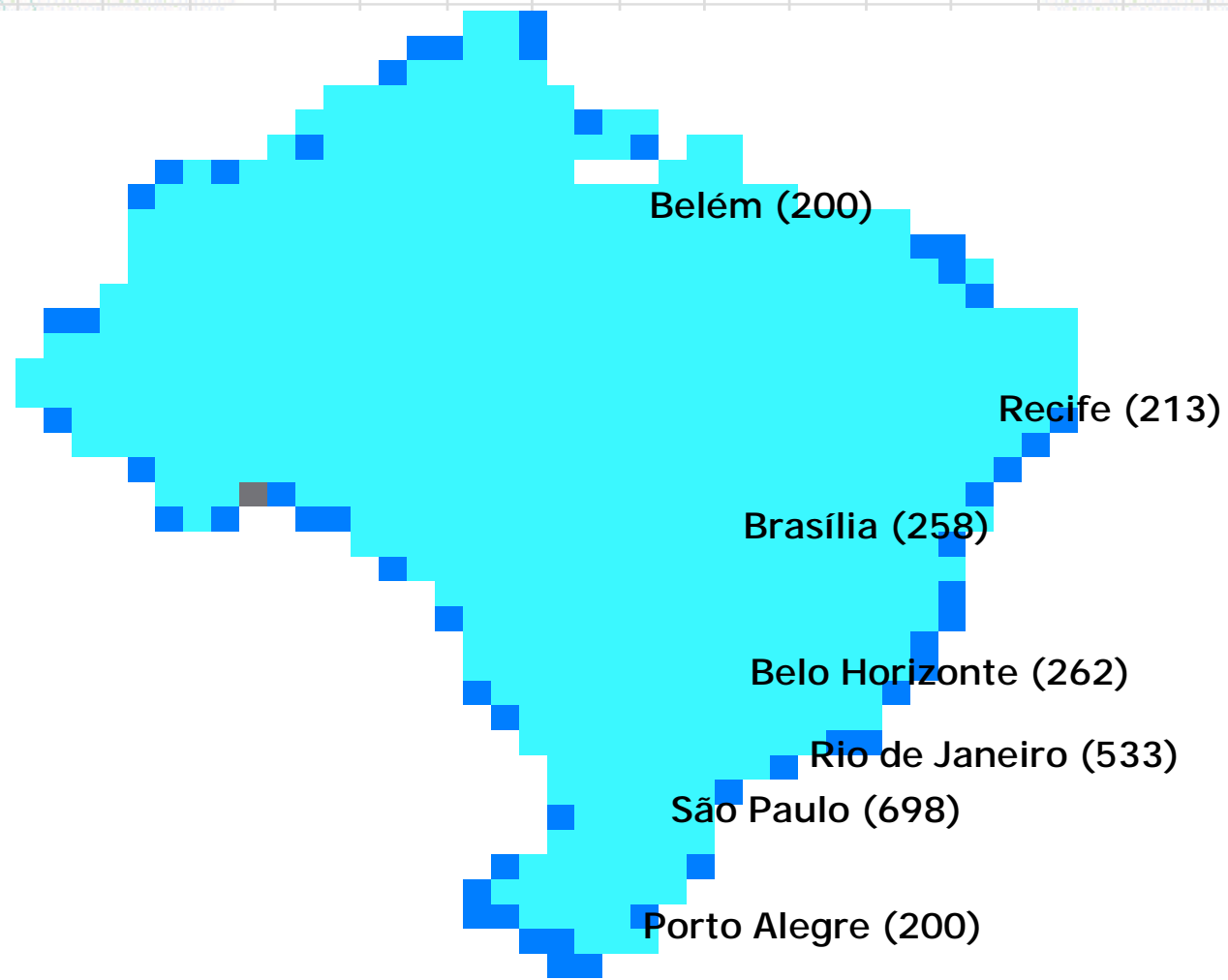
- amostragem por cotas (estratificada em 7 capitais)
- desenho amostral por conglomerados em 3 estágios
 - ✓ setores, domicílios e moradores
- entrevistas nas residências
- instrumento: questionários estruturado com perguntas abertas e fechadas
- total de entrevistas 2.364 moradores
- nível de confiança para 95% a margem de erro 2,1% para o total da amostra

GREENPEACE



METODOLOGIA

NÚMERO DE ENTREVISTAS NAS CIDADES SELECIONADAS

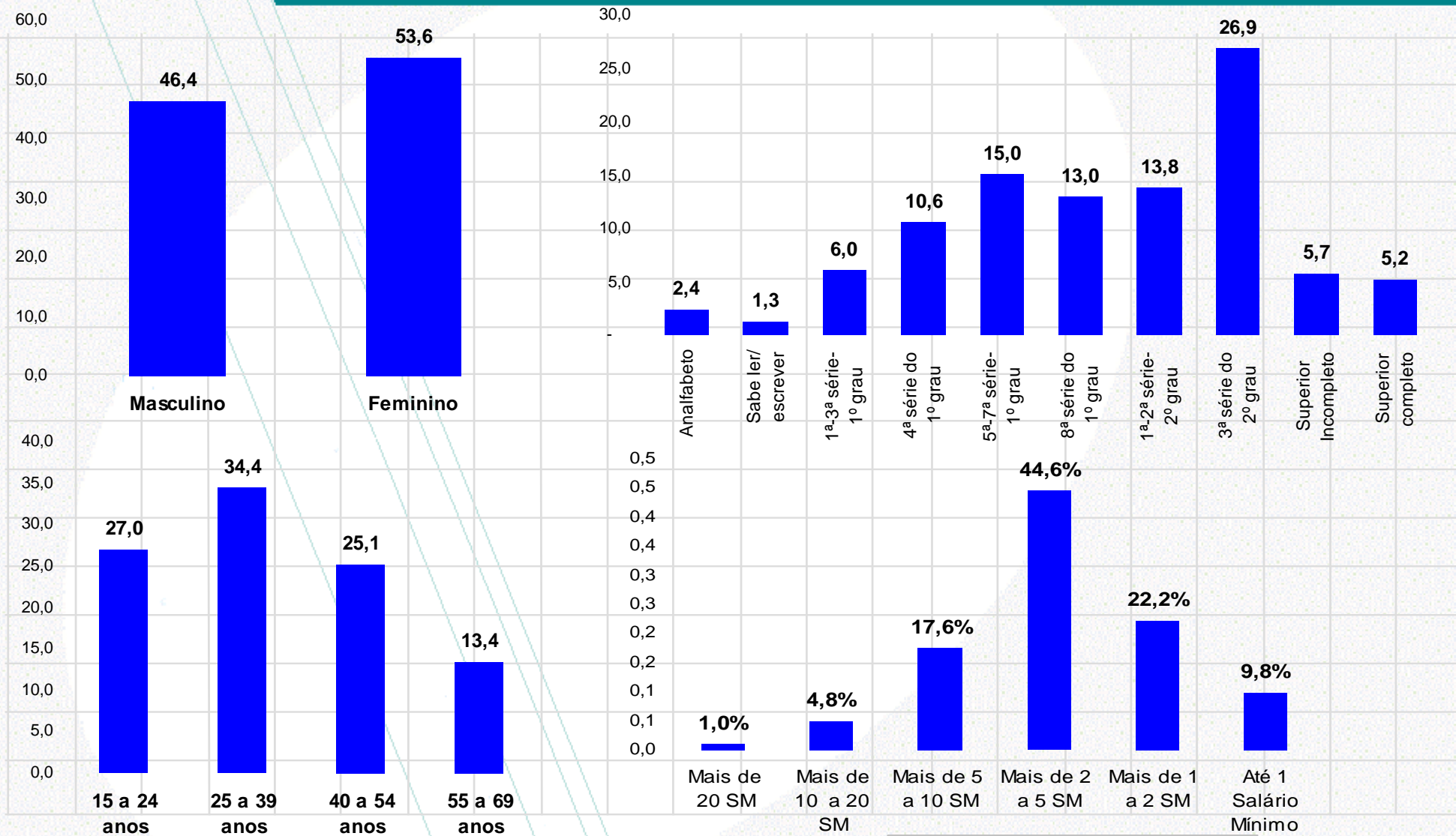


GREENPEACE



PERFIL DOS ENTREVISTADOS

SEXO, IDADE, ESCOLARIDADE E RENDA FAMILIAR



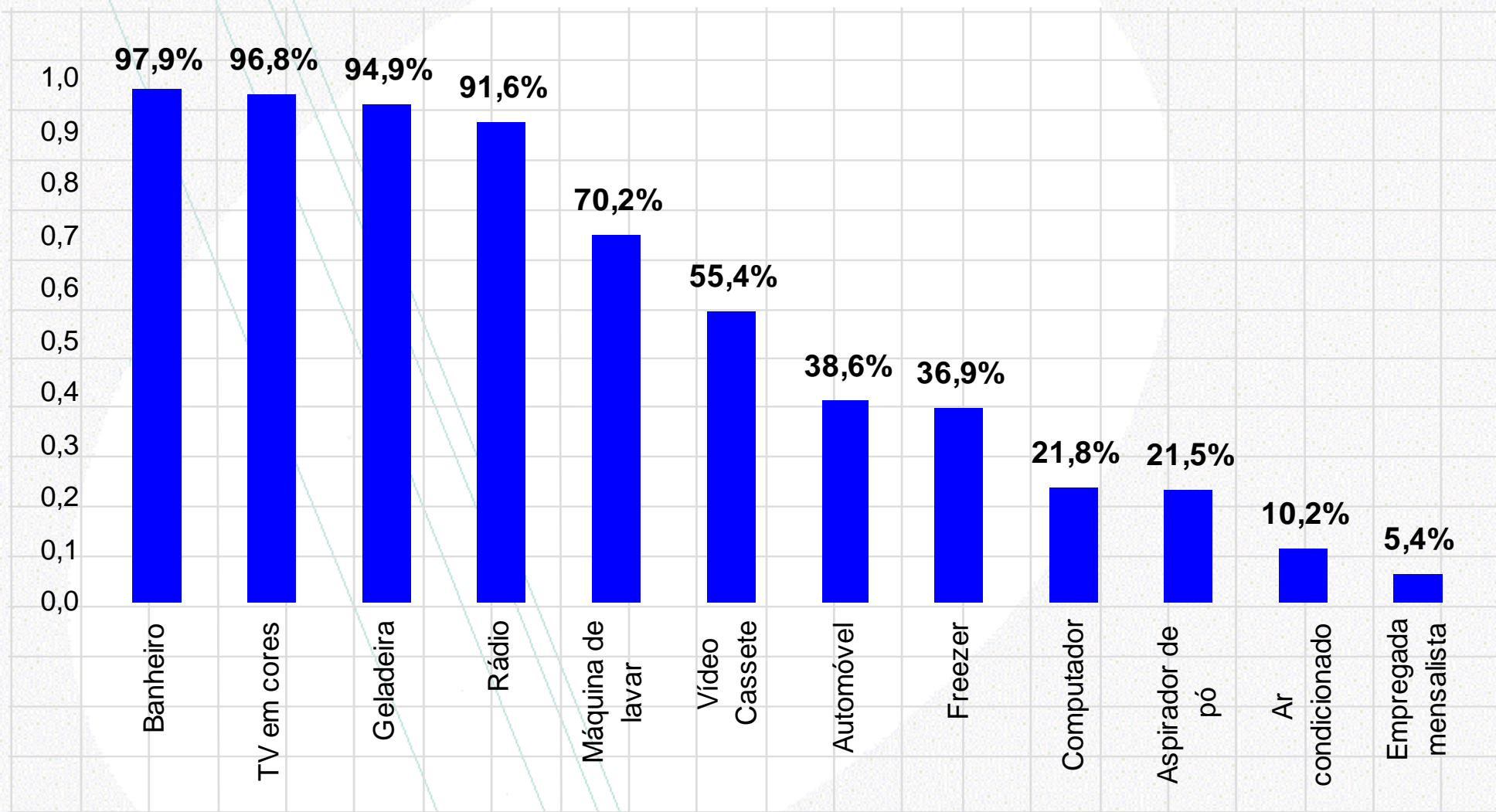
Fonte: Pesquisa com a população

GREENPEACE



PERFIL DOS ENTREVISTADOS

POSSE DE BENS



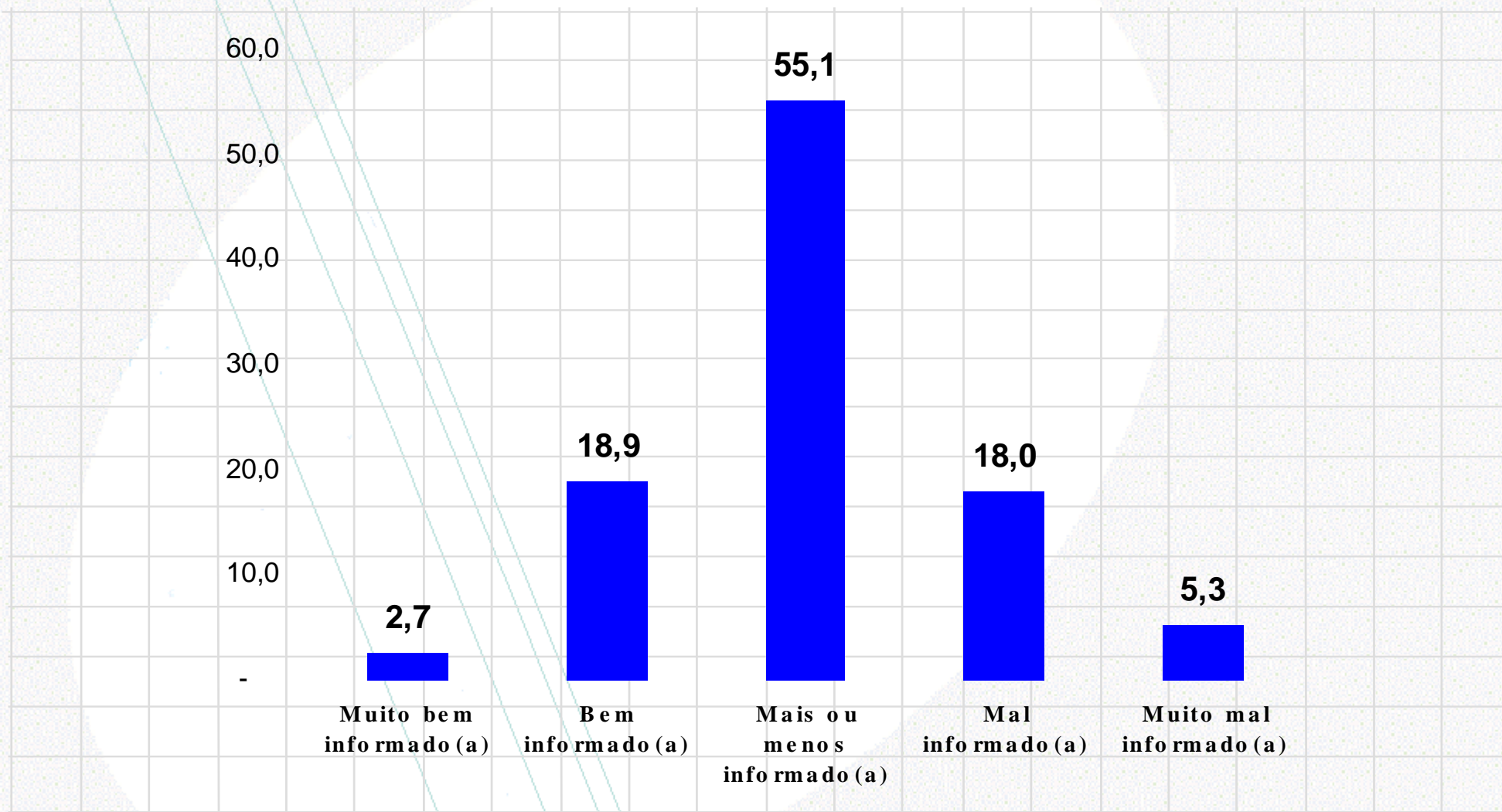
Fonte: Pesquisa com a população

GREENPEACE



CONHECIMENTO INSTITUCIONAL

NÍVEL DE INFORMAÇÃO SOBRE MEIO AMBIENTE E ECOLOGIA



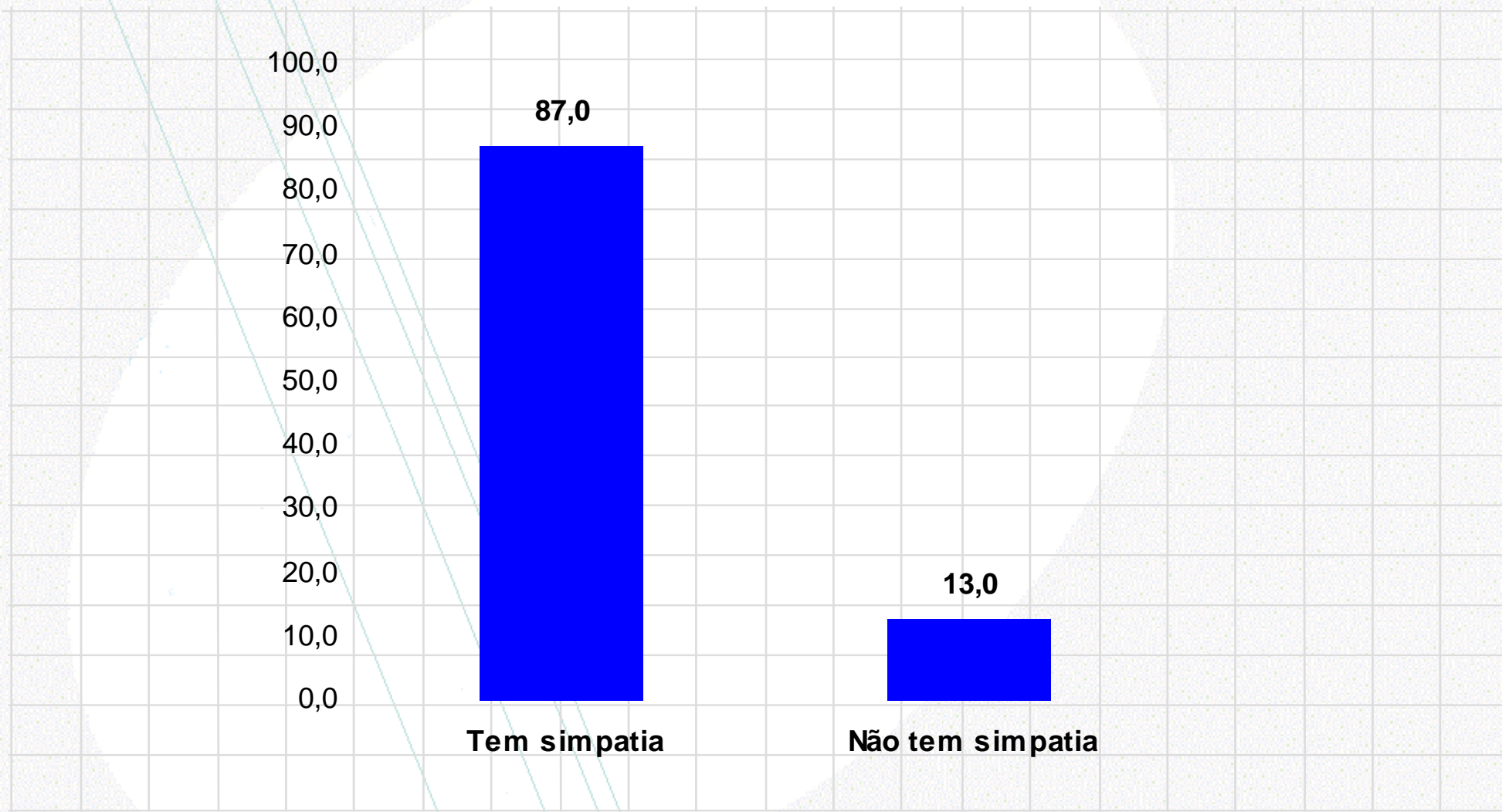
Fonte: Pesquisa com a população

GREENPEACE



CONHECIMENTO INSTITUCIONAL

SIMPATIA PELAS ORGANIZAÇÕES ECOLÓGICAS OU DE PROTEÇÃO AO M.A.



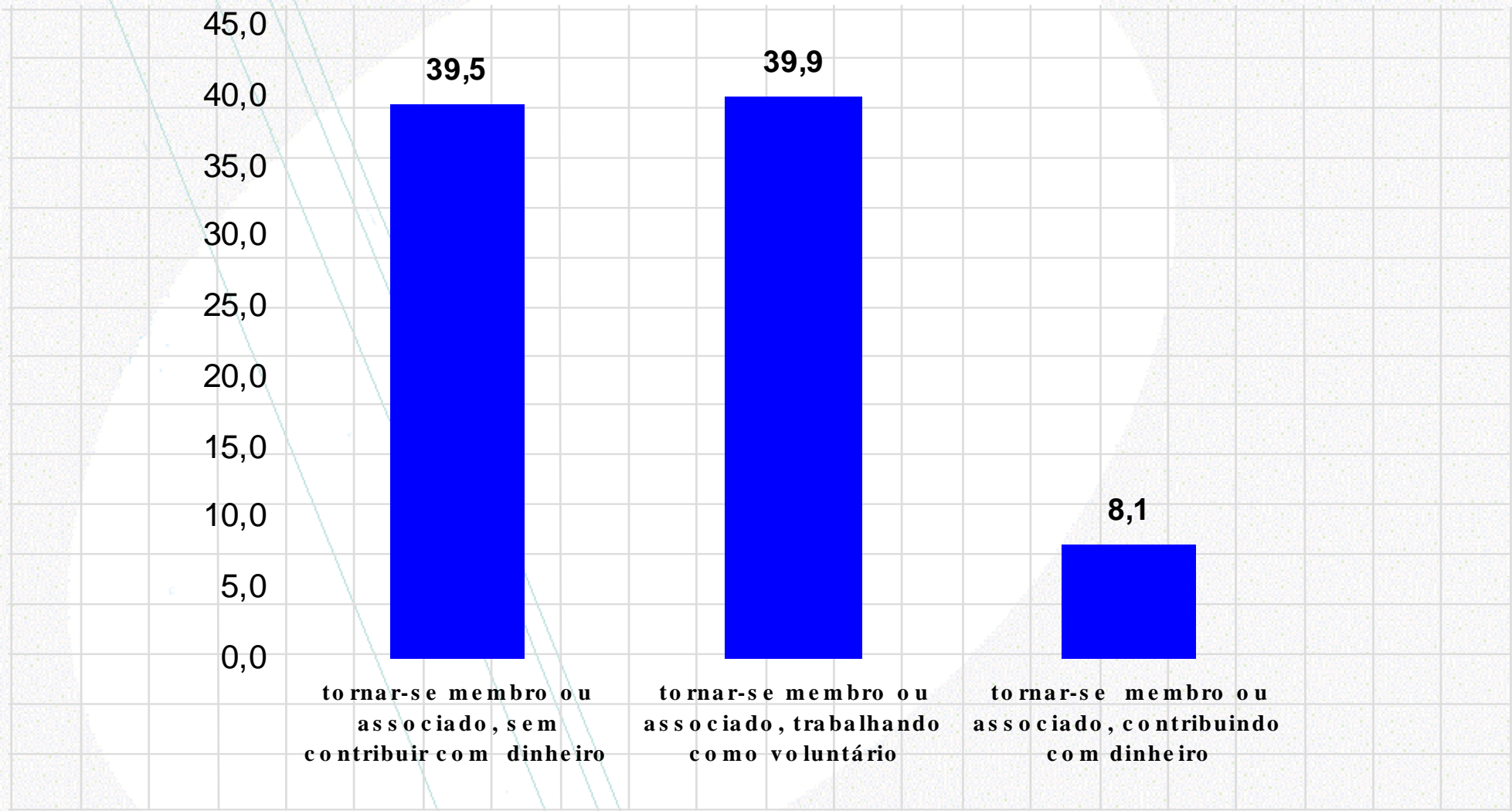
Fonte: Pesquisa com a população

GREENPEACE



CONHECIMENTO INSTITUCIONAL

DISPOSIÇÃO PARA AJUDAR AS ORGANIZAÇÕES ECOLÓGICAS



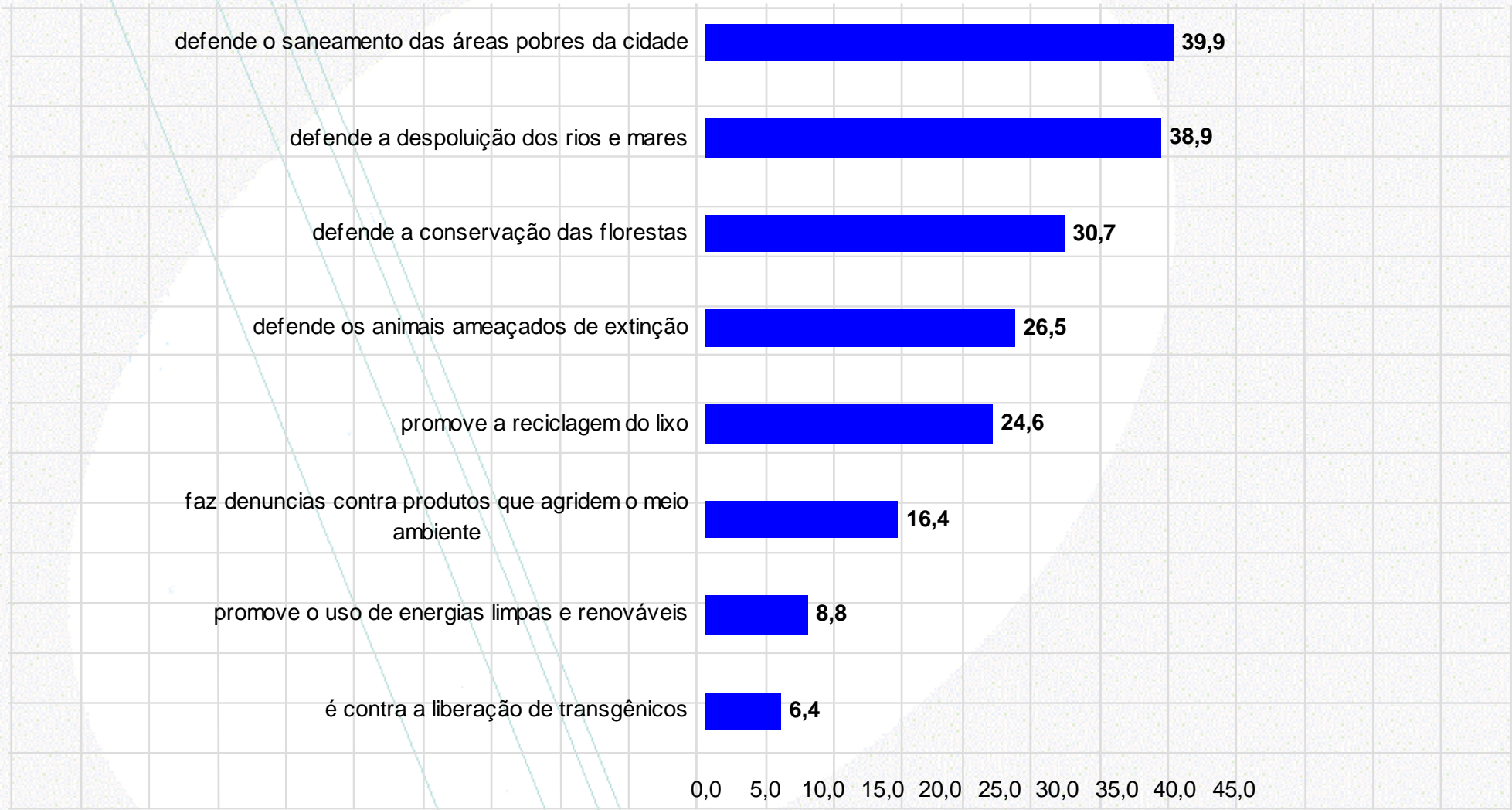
Fonte: Pesquisa com a população

GREENPEACE



CONHECIMENTO INSTITUCIONAL

TIPO DE ASSOCIAÇÃO QUE GOSTARIA DE TORNAR-SE MEMBRO



Fonte: Pesquisa com a população

GREENPEACE



CONHECIMENTO INSTITUCIONAL

CONHECIMENTO DE INSTITUIÇÕES QUE TRABALHAM PELA PROTEÇÃO DO M.A. NO BRASIL

	BELÉM	BELO HORIZONTE	BRASÍLIA	PORTO ALEGRE	RECIFE	RIO DE JANEIRO	SÃO PAULO	
16. Instituição que trabalhe pela proteção do M.A.no Brasil								
Feema	-	-	-	-	-	12,1	-	
Greenpeace	12,8	28,3	8,6	76,5	12,2	33,6	40,2	
IBAMA	89,7	80,0	82,9	23,5	65,9	58,9	48,6	
Projeto Tamar	-	13,3	-	5,9	12,2	7,5	15,0	
Viva Rio	-	-	8,6	-	-	5,6	1,9	
S.O.S Mata Atlântica	-	13,3	2,9	2,9	-	5,6	13,1	
Partido Verde	2,6	1,7	-	2,9	12,2	3,7	4,7	
W.W.F	-	1,7	-	-	-	3,7	3,7	
Embrapa	-	-	5,7	-	2,4	-	-	
Petrobrás	-	-	2,9	-	4,9	0,9	0,9	

Fonte: Pesquisa com a população

Resposta espontânea

GREENPEACE



CONHECIMENTO INSTITUCIONAL

CONHECIMENTO DE INSTITUIÇÕES QUE TRABALHAM PELA PROTEÇÃO DO M.A. NO BRASIL

	BELÉM	BELO HORIZONTE	BRASÍLIA	PORTO ALEGRE	RECIFE	RIO DE JANEIRO	SÃO PAULO
17. O(A) sr(a) já ouviu falar sobre alguma dessas organizações?							
Amigos da Terra	3,2	7,7	14,5	23,5	12,0	14,8	11,8
Associação Mico-leão-dourado	23,2	38,6	39,2	61,0	56,0	69,9	42,4
Greenpeace	23,2	24,7	22,7	52,5	17,2	39,8	33,5
FUNATURA	3,8	1,9	2,7	6,0	3,3	5,5	3,6
IBAMA	95,1	91,1	96,5	97,0	94,3	94,2	92,4
AMDA	2,2	3,5	3,1	5,0	3,3	3,8	2,5
IDEC	4,9	3,1	4,7	13,0	2,4	16,4	9,8
AGAPAN	-	0,8	3,1	20,5	2,9	2,3	1,6
Imazon	2,7	1,5	1,2	5,0	0,5	4,3	1,7
VIVA RIO	11,9	21,2	22,0	34,0	18,7	89,1	19,0
Onda Azul	3,8	6,6	3,5	7,0	6,7	26,9	3,8
SOS Mata Atlântico	12,4	52,9	40,8	58,0	47,8	70,7	66,8
PROJETO TAMAR	9,7	31,7	29,0	40,5	33,5	50,2	38,8
WWF	0,5	2,7	5,1	7,5	2,9	13,0	7,0

Fonte: Pesquisa com a população

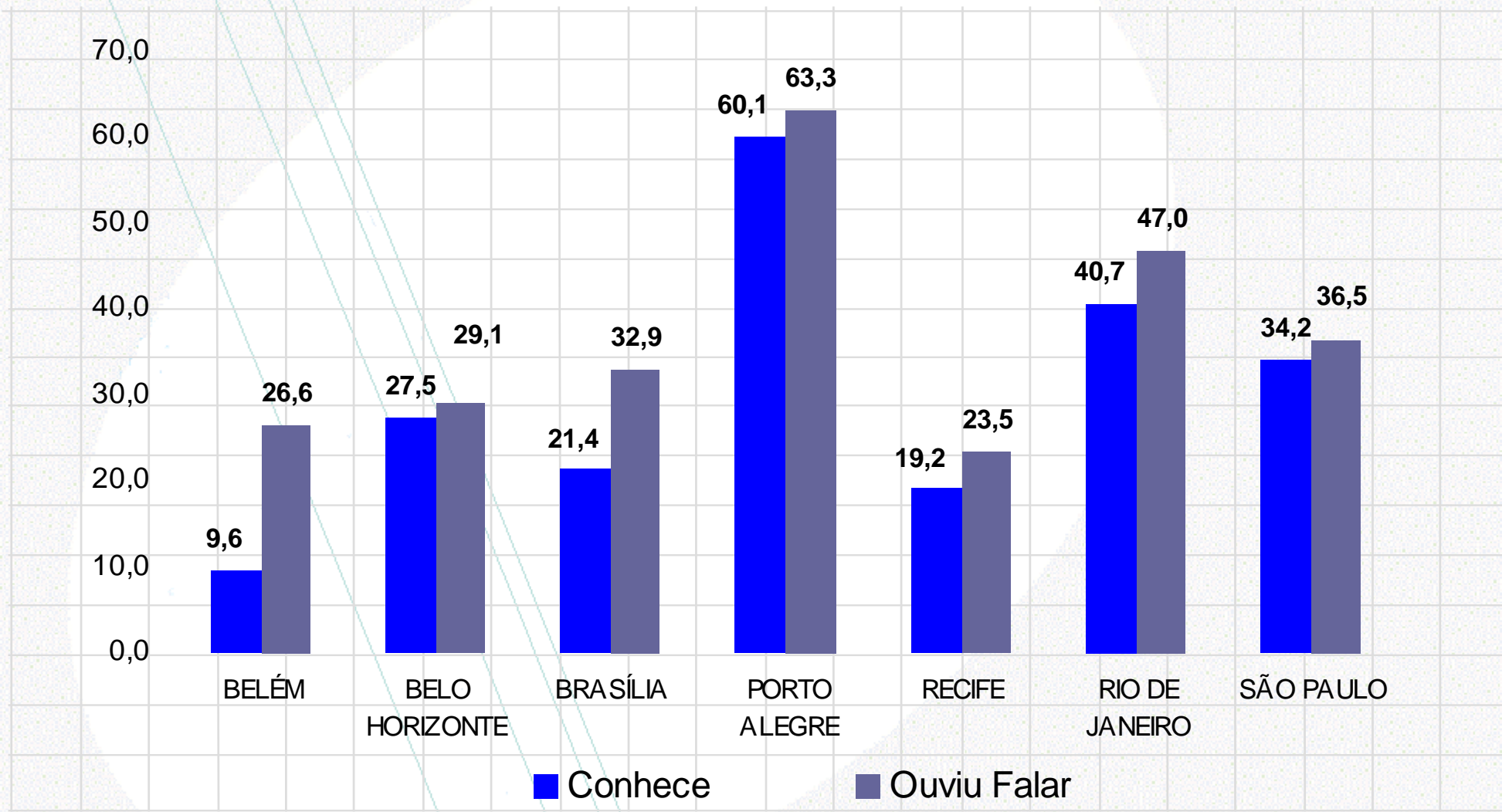
Resposta Induzida

GREENPEACE



CONHECIMENTO INSTITUCIONAL

CONHECE A MARCA (MOSTRADA EM UM CARTÃO) OU OUVIU FALAR NO GREENPEACE



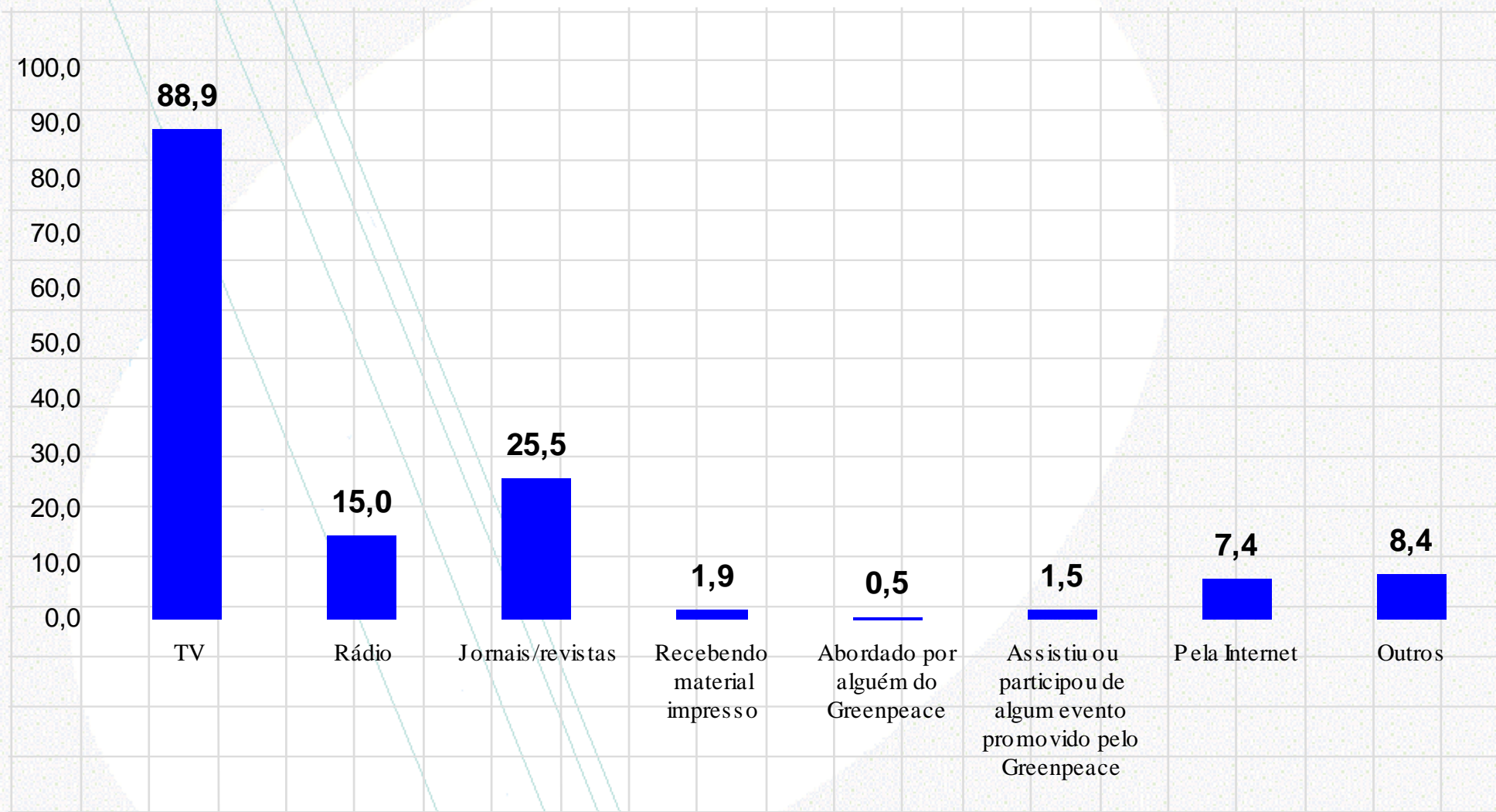
Fonte: Pesquisa com a população

GREENPEACE



CONHECIMENTO INSTITUCIONAL

DE QUE FORMA FICOU CONHECENDO O GREENPEACE



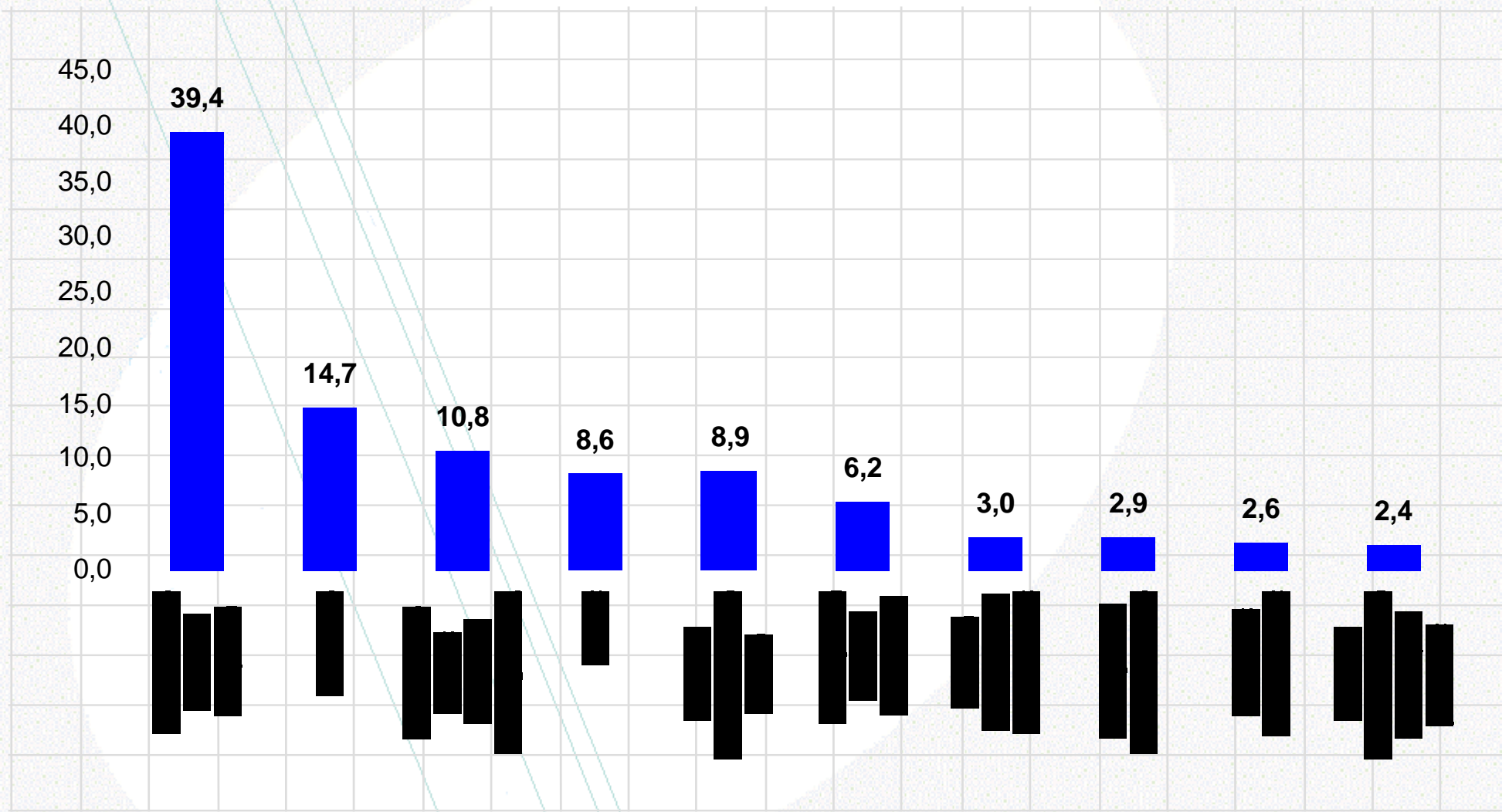
Fonte: Pesquisa com a população

GREENPEACE



CONHECIMENTO INSTITUCIONAL

CAMPANHAS PROMOVIDAS PELO GREENPEACE NO BRASIL



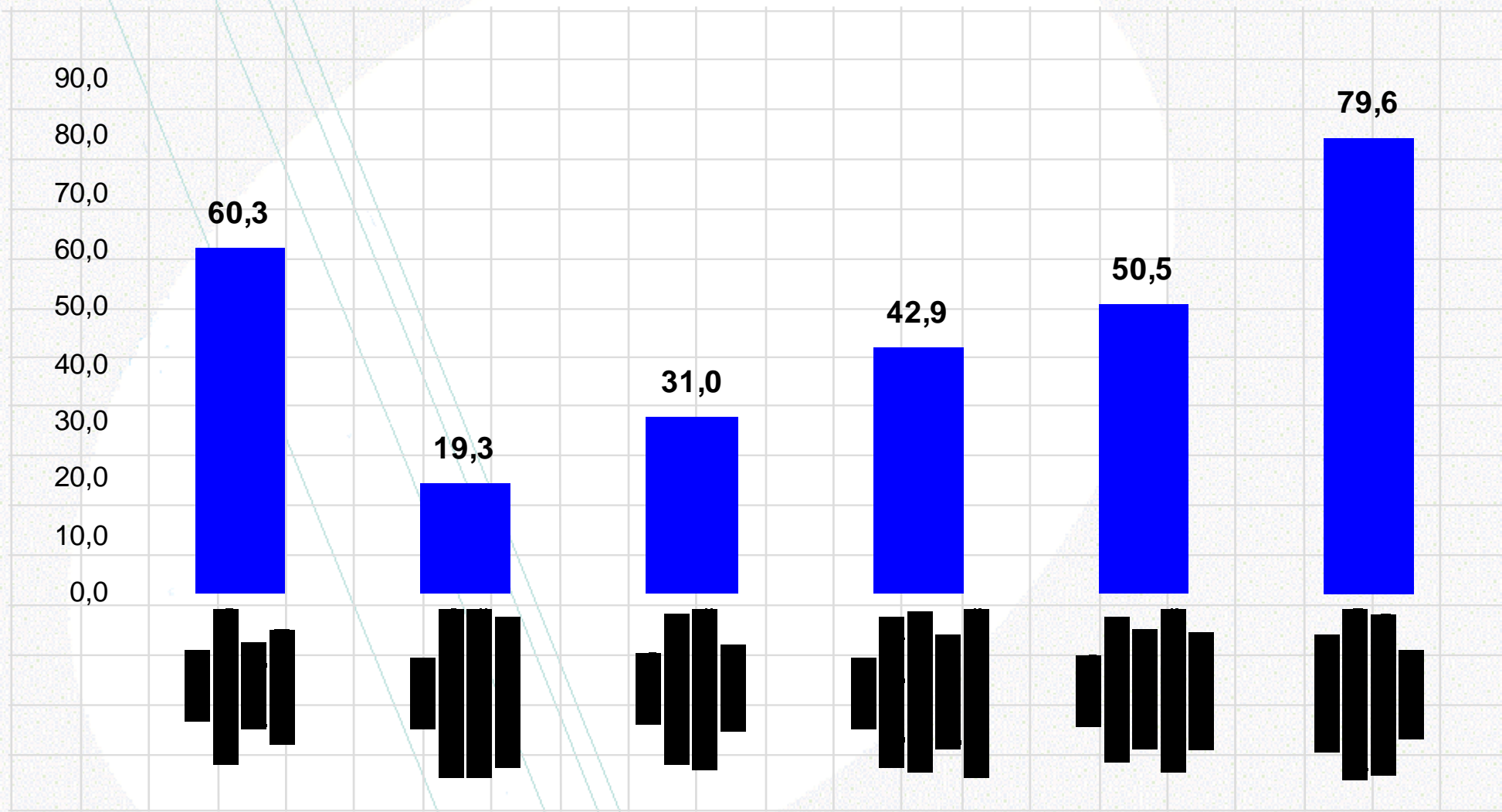
Fonte: Pesquisa com a população

GREENPEACE



CAMPANHAS

CARACTERÍSTICA PRINCIPAL DE QUEM DEFENDE O MEIO AMBIENTE



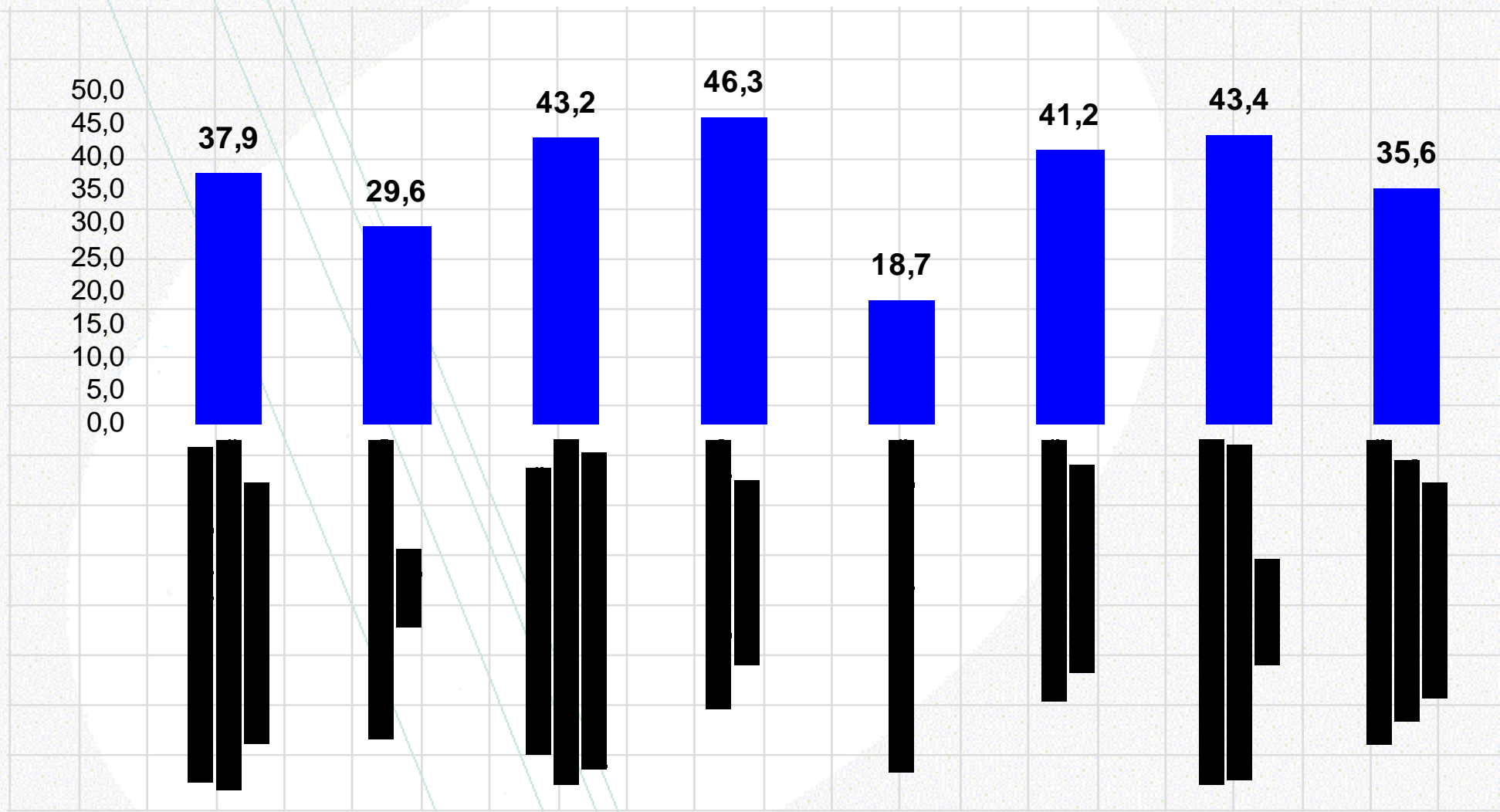
Fonte: Pesquisa com a população

GREENPEACE



CAMPANHAS

CAMPANHAS DE DEFESA DO MEIO AMBIENTE NO BRASIL QUE CONSIDERA MAIS IMPORTANTE



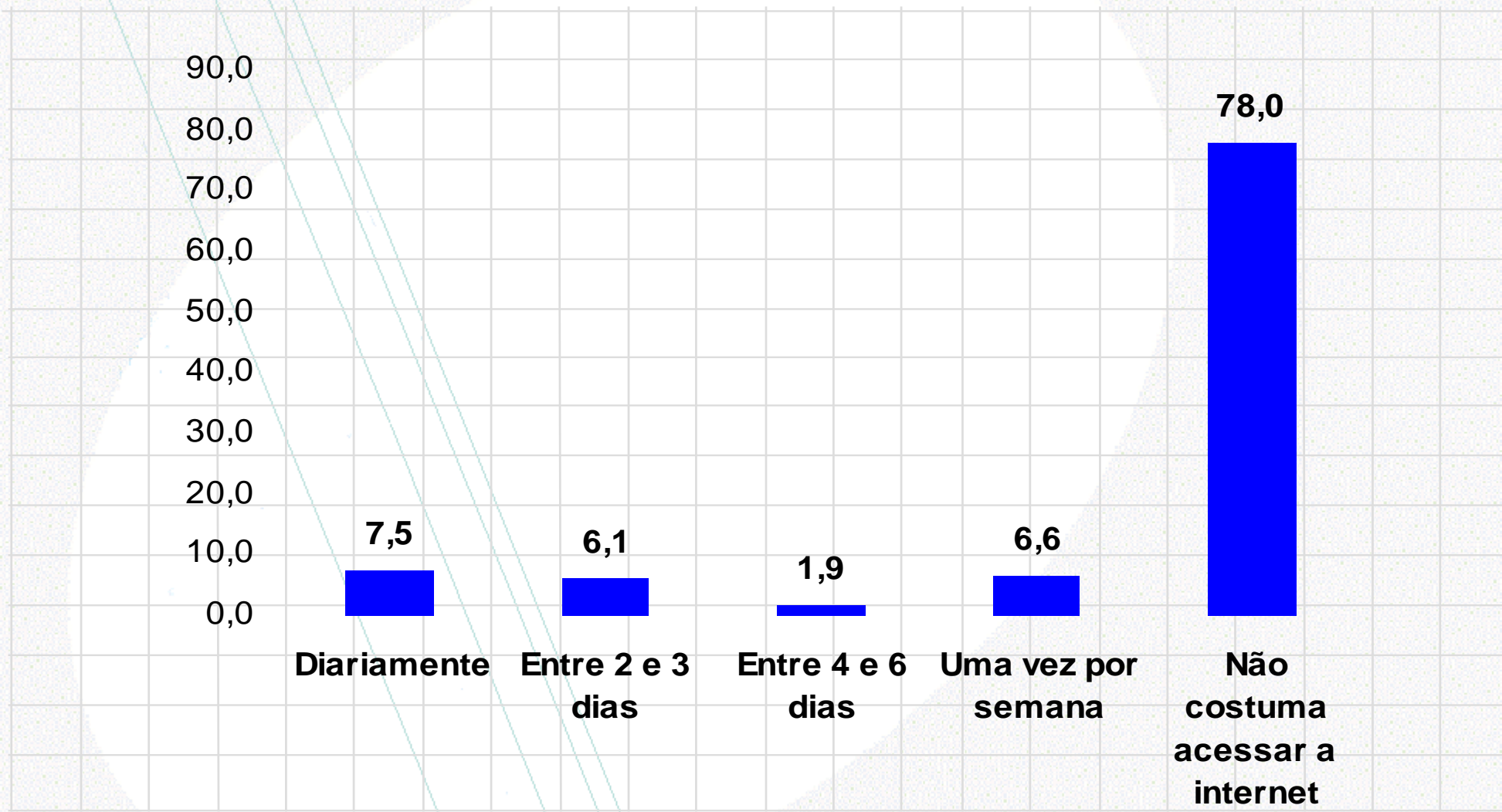
Fonte: Pesquisa com a população

GREENPEACE



INFORMAÇÃO

FREQUÊNCIA DE ACESSO A INTERNET



Fonte: Pesquisa com a população

GREENPEACE



ATITUDES PRÓS-ATIVAS

FREQUÊNCIA DE AÇÕES DIÁRIAS



Fonte: Pesquisa com a população

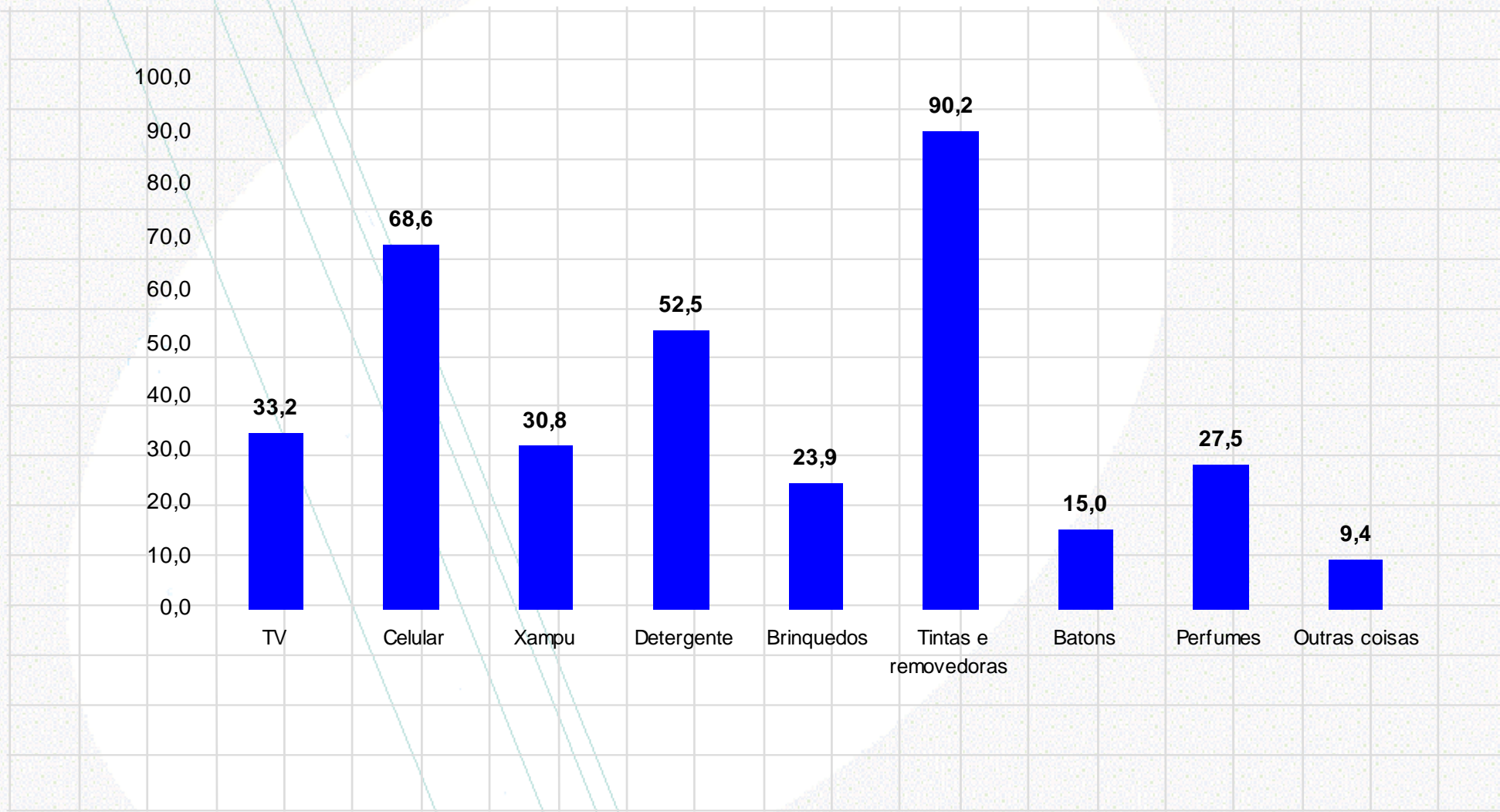
*Inclui pratica sempre ou com muita frequência

GREENPEACE



ATITUDES PRÓS-ATIVAS

QUAIS PRODUTOS VOCÊ ACHA QUE CONTÉM COMPONENTES TÓXICOS



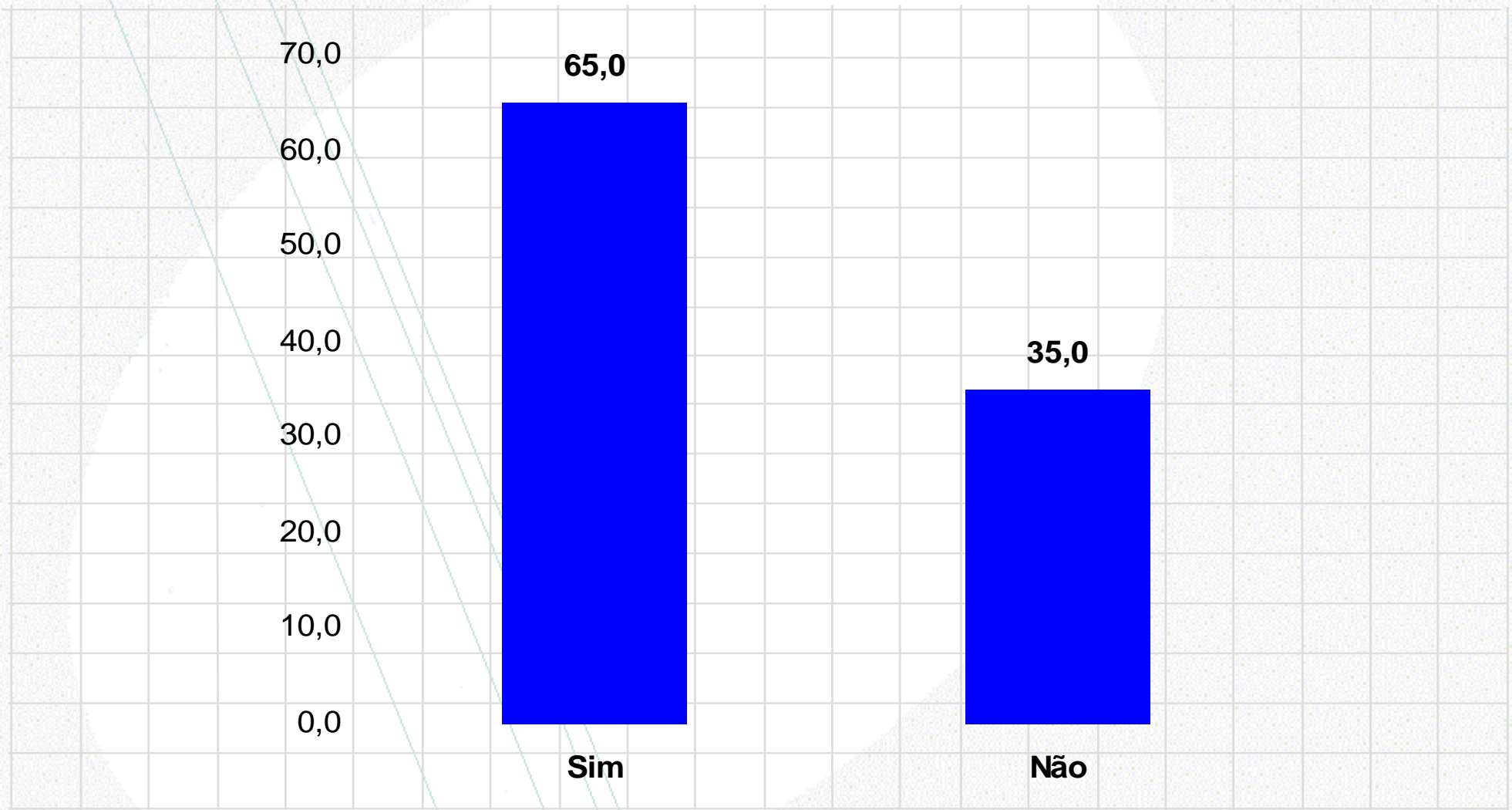
Fonte: Pesquisa com a população

GREENPEACE



TRANSGÊNICOS

OUVIU FALAR EM ORGANISMOS TRANSGÊNICOS



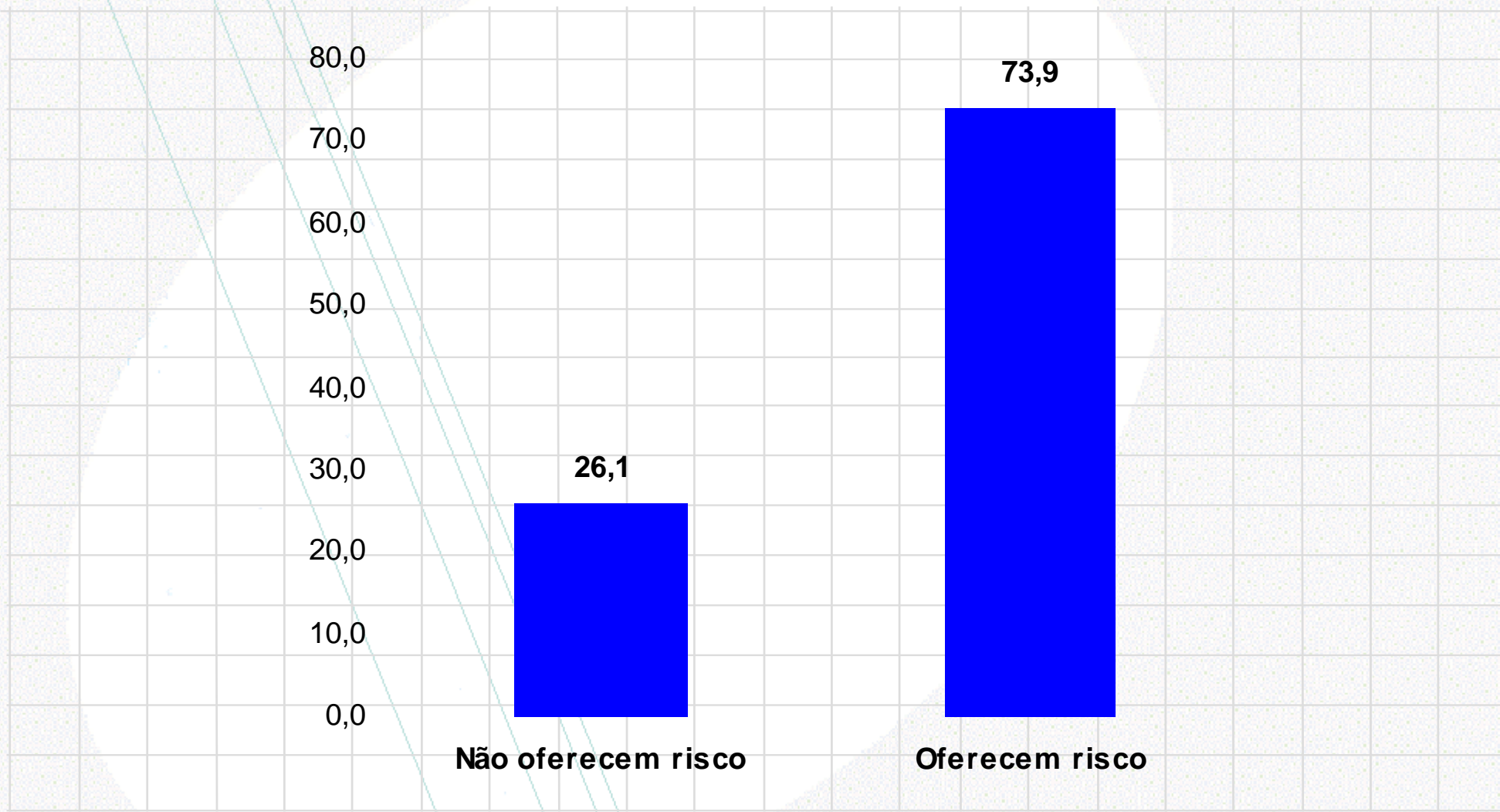
Fonte: Pesquisa com a população

GREENPEACE



TRANSGÊNICOS

OS TRANSGÊNICOS PODEM SER INGERIDOS SEM OFERECER RISCOS A SAÚDE



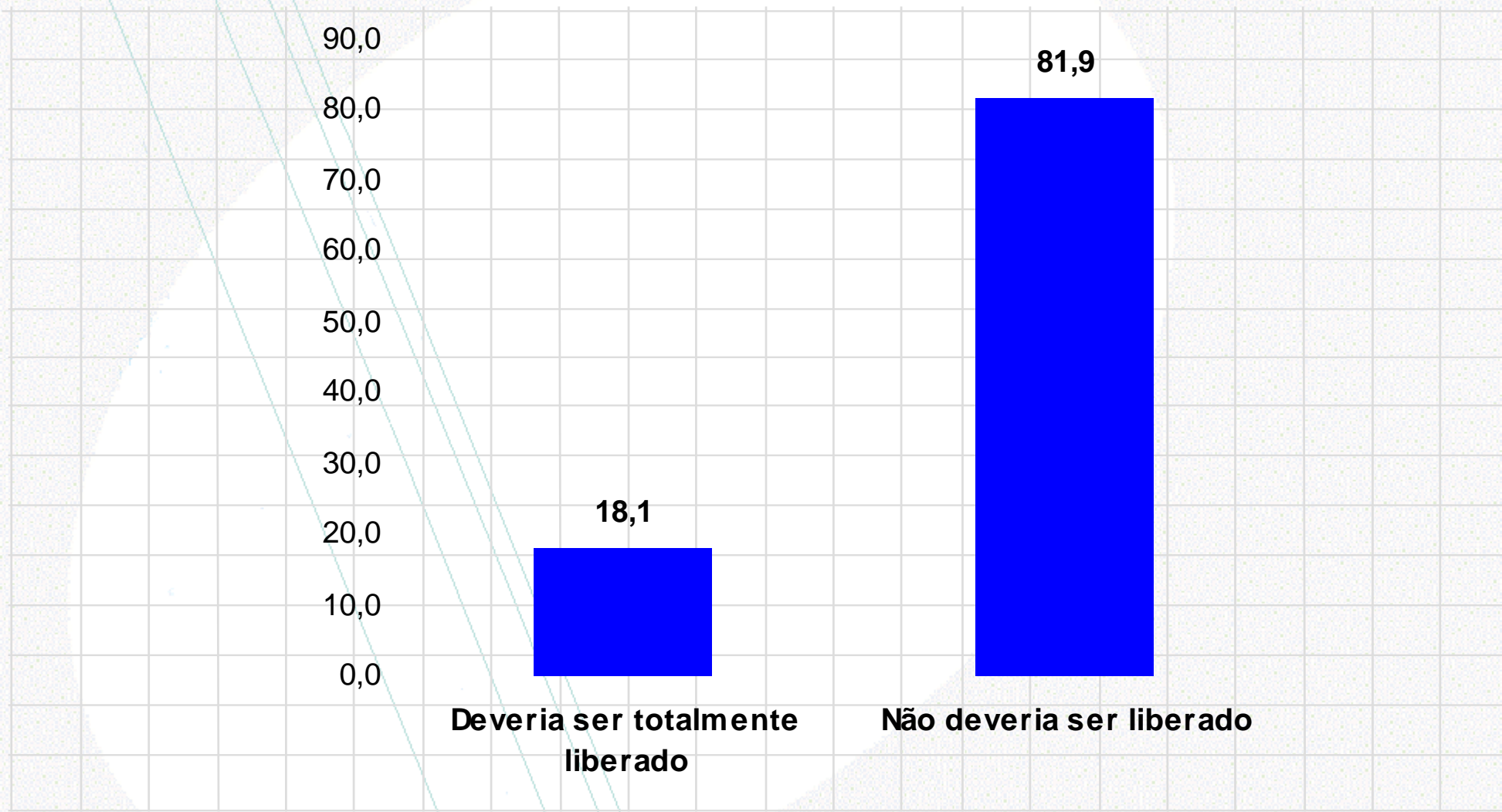
Fonte: Pesquisa com a população

GREENPEACE



TRANSGÊNICOS

OPINIÃO EM RELAÇÃO AO PLANTIO DOS TRANSGÊNICOS



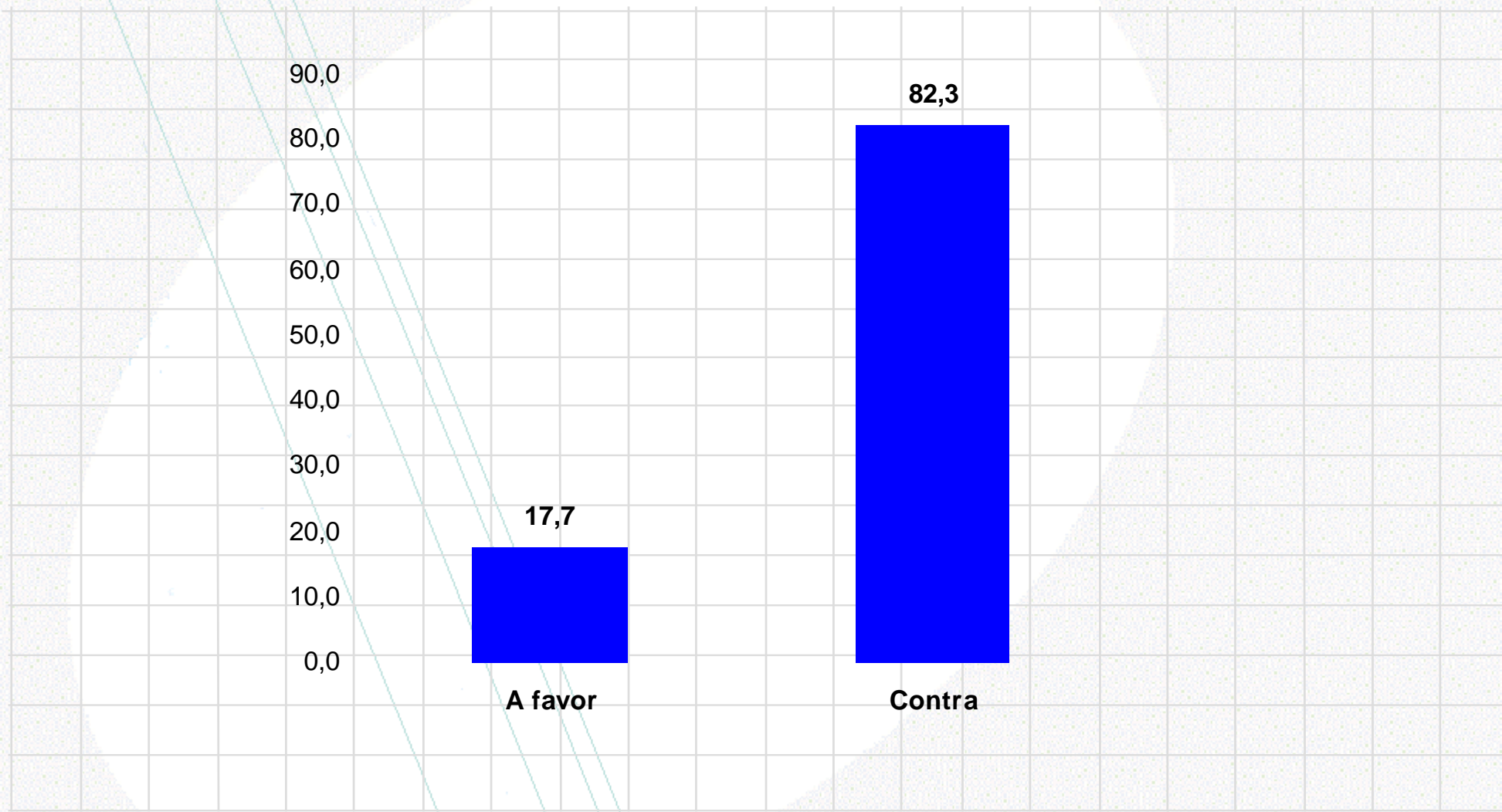
Fonte: Pesquisa com a população

GREENPEACE



ENERGIA

OPINIÃO EM RELAÇÃO A CONSTRUÇÃO DE USINAS NUCLEARES NO BRASIL



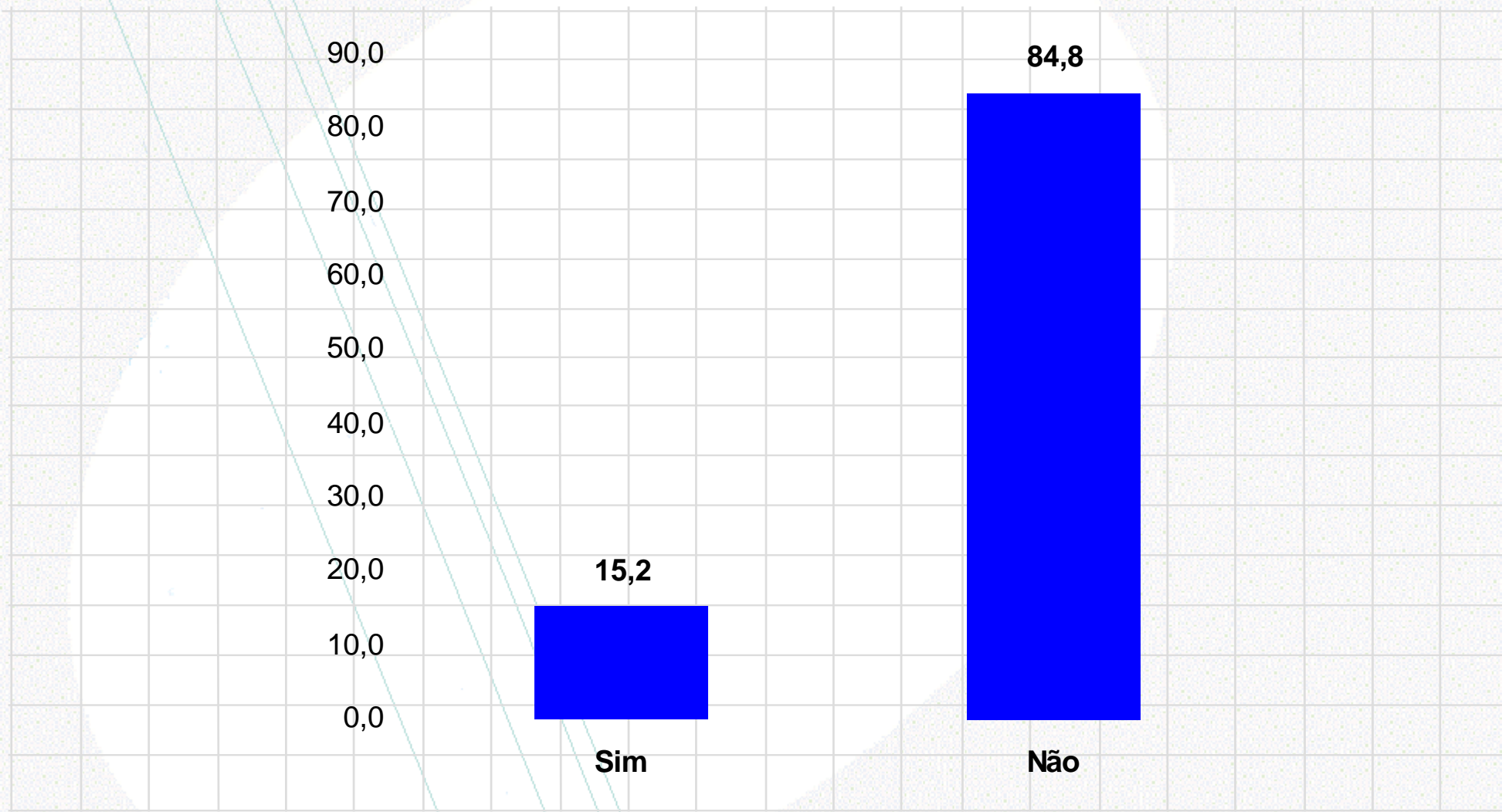
Fonte: Pesquisa com a população

GREENPEACE



ENERGIA

DISPOSIÇÃO PARA APOIAR A CONSTRUÇÃO DE UMA USINA NUCLEAR



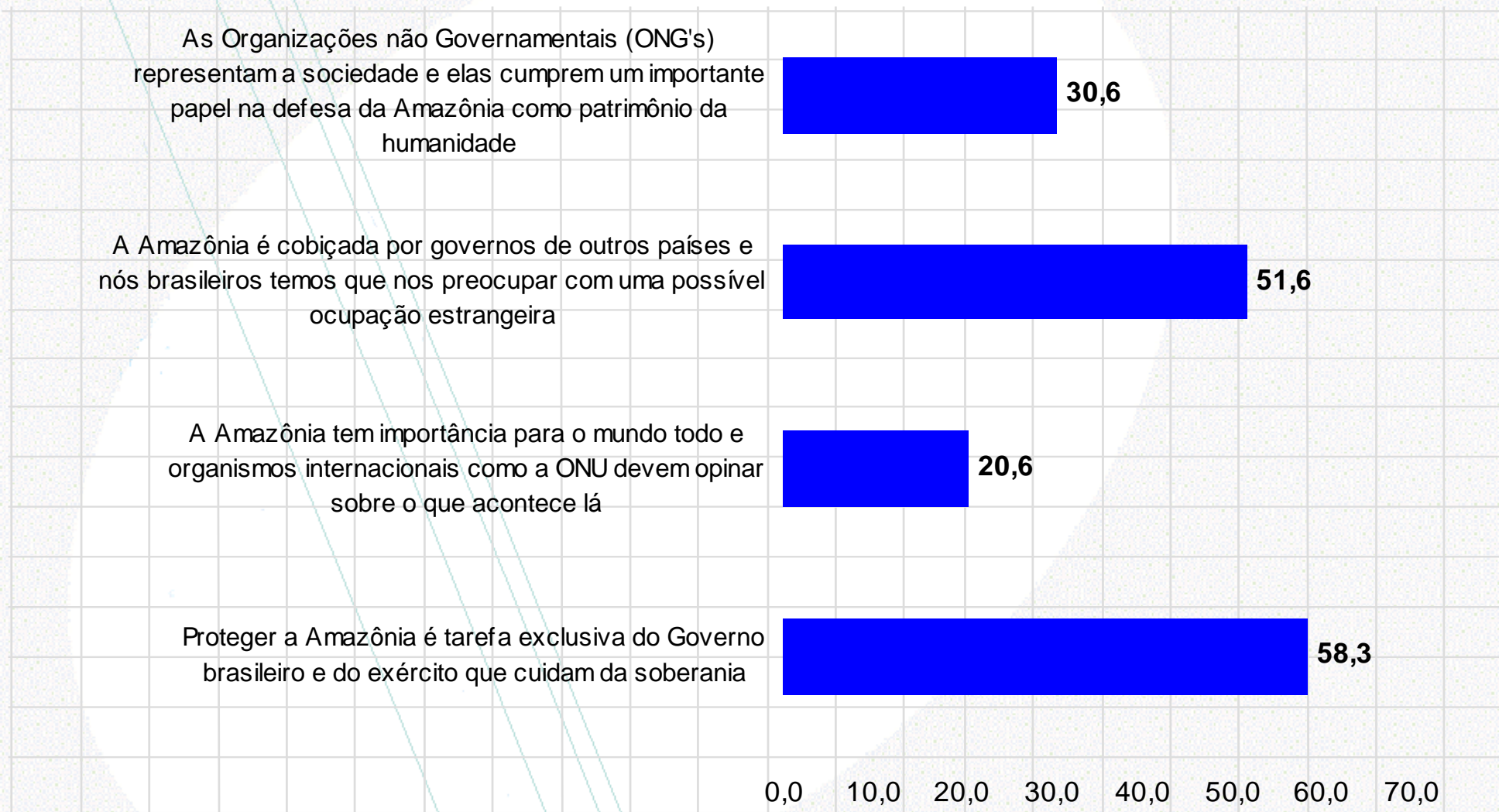
Fonte: Pesquisa com a população

GREENPEACE



AMAZÔNIA

OPINIÃO SOBRE AMAZÔNIA



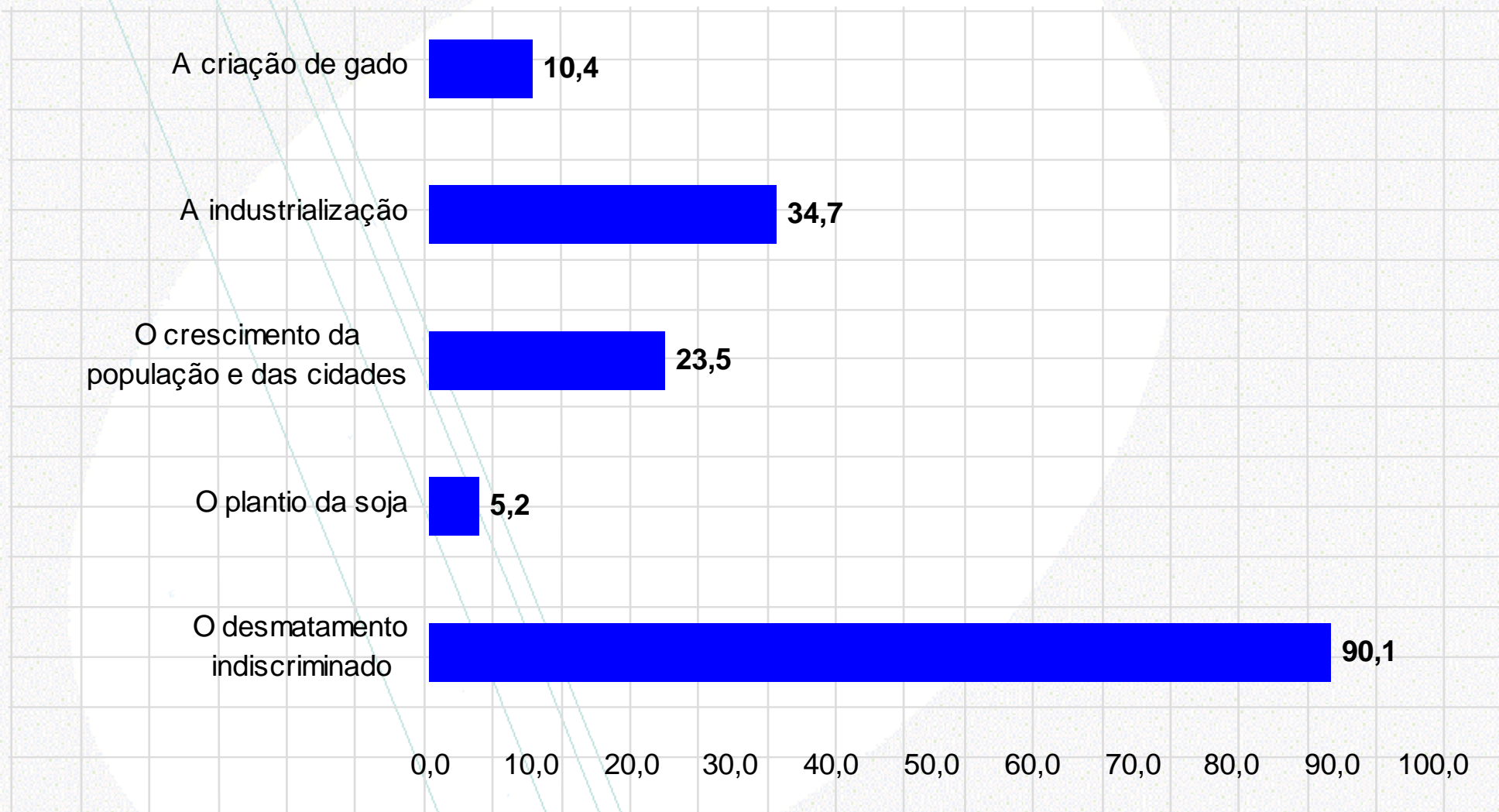
Fonte: Pesquisa com a população

GREENPEACE



AMAZÔNIA

OPINIÃO SOBRE AMEAÇA A PRESERVAÇÃO DA AMAZÔNIA



Fonte: Pesquisa com a população

GREENPEACE

