

An aerial photograph of a vast, deep blue lake surrounded by dense green forests. Several large, forested islands are scattered throughout the water. The sky is clear and blue. The overall scene is a natural, undisturbed landscape.

FORÊT

boréale

POUR UN MORATOIRE DE COUPE...

GREENPEACE

Pour un moratoire de coupe... en forêt intacte. La forêt boréale est un joyau mondial de biodiversité. Elle joue un rôle essentiel dans la lutte contre les changements climatiques, car ses épaisses couches de mousse, de terre et de tourbe constituent l'un des plus importants puits de carbone terrestre au monde. Elle abrite une faune diversifiée d'originaux, caribous, lynx, ours, loups et autres animaux qui ont besoin de ces grands espaces pour survivre. Des dizaines de communautés autochtones dépendent aussi de la forêt boréale, tant pour leur culture que pour leurs économies.

Mais la forêt boréale est constamment menacée par l'exploitation industrielle. En réalité, plus de 86 % de la forêt boréale au Québec fait l'objet d'exploitation forestière ou minière. Les coupes forestières sont de plus en plus massives, la fragmentation des forêts intactes s'accroît et les espèces sauvages en souffrent. Pourtant, la forêt québécoise est un bien public. Le gouvernement,



18 ESPÈCES MENACÉES OU VULNÉRABLES AU QUÉBEC

EN FORÊT BORÉALE DONT LE CARIBOU DES BOIS ET LE PYGARGUE À TÊTE BLANCHE

87 % DES COUPES FORESTIÈRES SONT DES COUPES À BLANC

© GREMAZEILLES



© GREENPEACE



90 % DE NOTRE FORÊT QUÉBÉCOISE EST PUBLIQUE

86 % DE LA FORÊT BORÉALE PUBLIQUE A ÉTÉ CONCÉDÉE À L'INDUSTRIE

2 MILLIONS D'HECTARES ONT ÉTÉ COUPÉS OU FRAGMENTÉS

AU COURS DES 10 DERNIÈRES ANNÉES

lui, n'a hérité que de sa gestion. Malheureusement, l'expérience du passé a laissé place à la surexploitation de la forêt boréale et le résultat est désastreux, il ne reste plus que 15% des forêts de cet écosystème qui soient encore intactes, c'est-à-dire sans aucun accès terrestre.

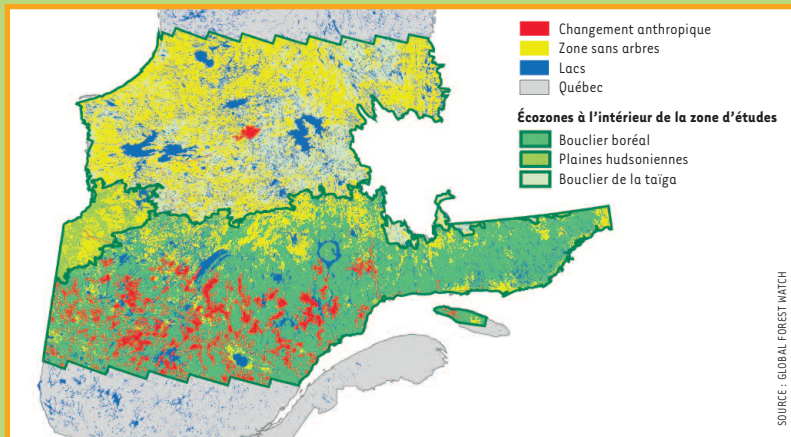
Manque de volonté flagrant. Le Québec présente un retard flagrant pour la création d'aires protégées. À l'heure actuelle, moins de 5% du territoire québécois est sous protection. Pour préserver l'équilibre des écosystèmes et assurer un habitat aux espèces qui s'y logent, le Québec doit créer des aires protégées nullement fragmentées et de tailles suffisamment grandes. Or, au Québec, une grande proportion de celles-ci sont trop petites et mesurent moins de 10 km².

© GREENPEACE

La Commission Coulombe a recommandé un virage important de la foresterie au Québec. Néanmoins, et malgré l'appel de milliers de citoyens, le gouvernement reste muet quant à la protection de notre forêt boréale. Rien ne nous garantit donc sa protection, ni aujourd'hui, ni demain.

Urgence d'agir : Protéger les zones intactes de la forêt boréale. Depuis dix ans, plus de 20 000 km² de forêt boréale – ce qui représente 41 fois la superficie de l'île de Montréal –

ont été affectés par l'activité humaine, principalement par la coupe à blanc. La menace qui plane sur ce qui subsiste de forêts intactes doit cesser et le gouvernement doit démontrer une volonté ferme de créer de nouvelles aires protégées.



La forêt boréale,
un bien public,
est une des dernières
forêts intactes
dans le monde.



Greenpeace demande au gouvernement :

- de décréter un moratoire de développement industriel dans les grandes zones de forêts intactes ;
- d'élaborer un processus crédible et légitime, basé sur une science indépendante, pour identifier le pourcentage d'aires protégées nécessaires au maintien de la structure et de l'intégrité de la forêt boréale ;
- de créer de nouvelles aires protégées qui placeraient en priorité gouvernementale les forêts intactes ;
- de ne pas augmenter la limite nordique de coupe.

Vous pouvez agir!

**VOUS POUVEZ CHANGER CELA.
VOUS POUVEZ PROTÉGER NOTRE FORÊT.**



© GREENPEACE

- 1. Demandez à Jean Charest de protéger la forêt boréale. Pour lui envoyer un courriel, visitez notre site Internet à www.greenpeace.org/canada/fr**
- 2. Sauvegardez la forêt et optez pour des papiers fabriqués à partir de fibres recyclées.**

www.greenpeace.ca • 1-800-320-7183
454, rue Laurier Est, 3^e étage, Montréal (Qc) H2J 1E7

GREENPEACE