

# 福島第一原発事故による放射能汚染

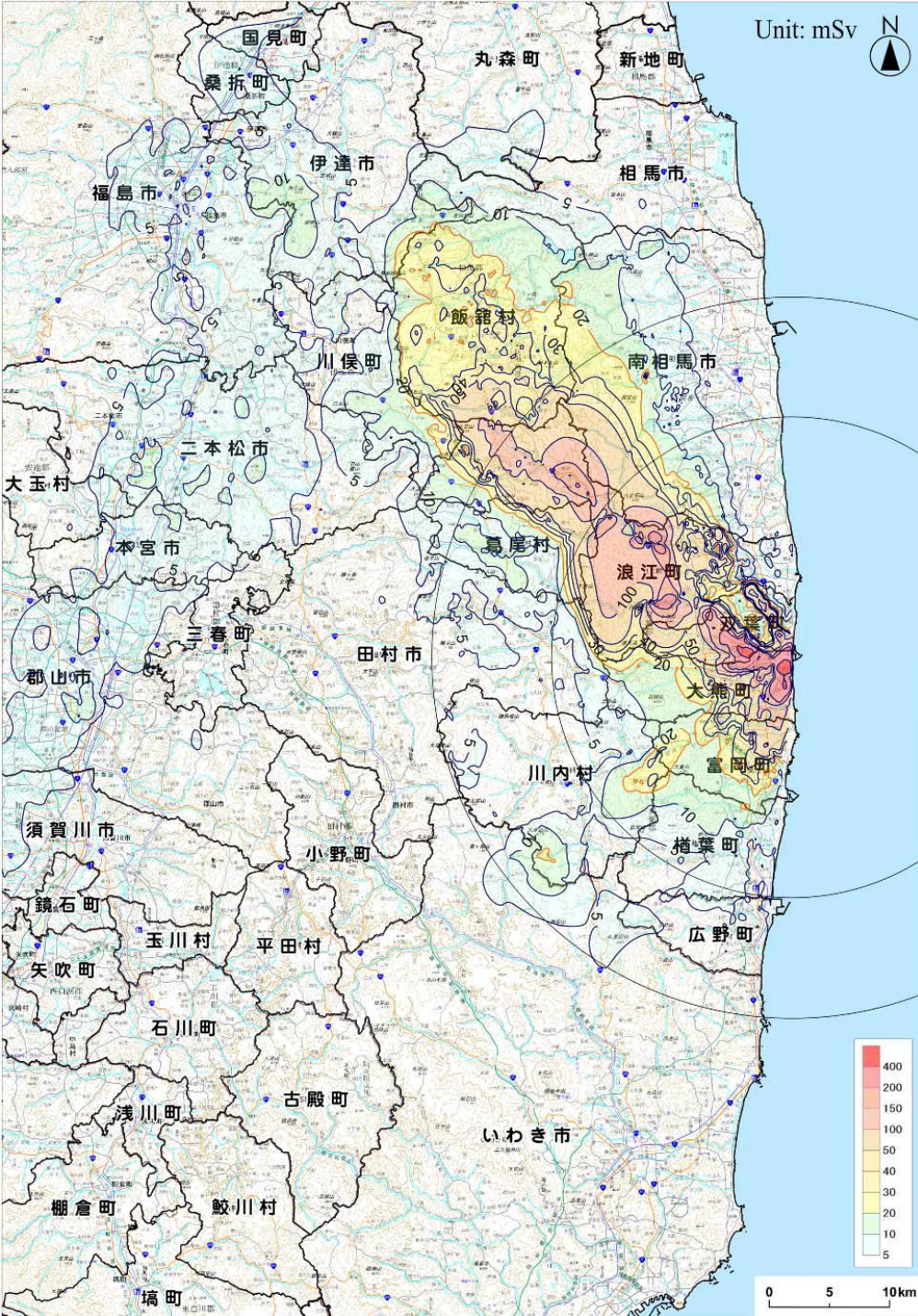


国際環境NGO グリーンピース・ジャパン

Greenpeace Japan

**GREENPEACE**

[www.greenpeace.org/japan](http://www.greenpeace.org/japan)



Unit: mSv



# 2012年3月11日までの積算線量推定マップ

## 福島市: 2.0~10.3mSv

警戒区域、計画的避難区域及び特定避難勧奨地点がある地域の概要図

(平成23年11月25日現在)

郡山市: 4.5~9.7mSv

二本松市: 3.5~6.6mSv

(地図は文部科学省/経済産業省HPより)

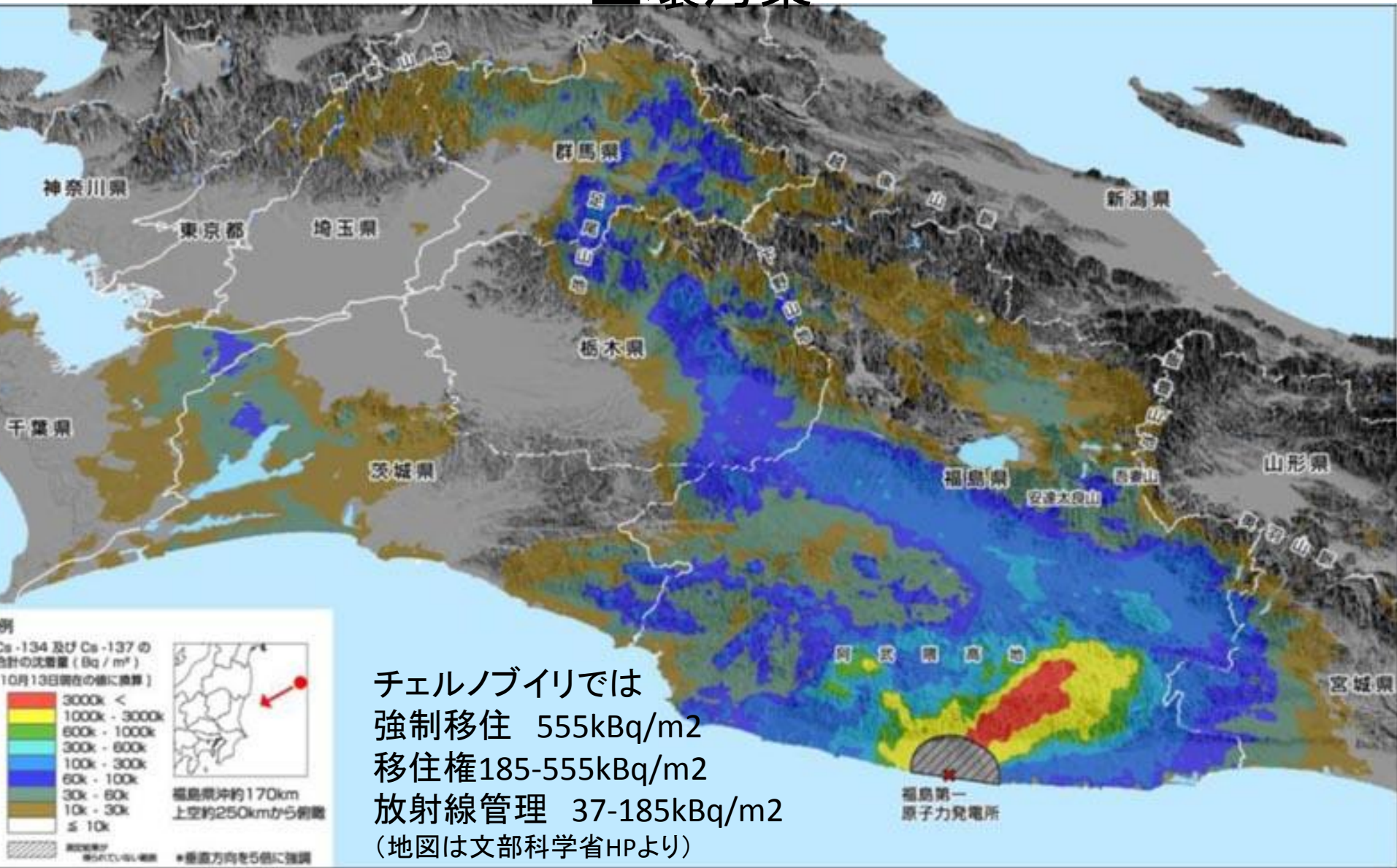


### 政府による「避難区域」設定

- ・警戒区域
- ・緊急時避難準備区域
- ・計画的避難区域
- ・特定避難勧奨地点

	警戒区域
	計画的避難区域
	特定避難勧奨地点がある地域

# 土壤汚染



# グリーンピースの放射能調査活動と主張

3月26,27日→30キロ圏外においても妊婦・子どもの優先避難を

4月4-10日→浪江・飯舘なども避難を(政府は実施)

100キロ圏の調査と地図化、将来的には東日本全体を  
福島市・郡山市など特別管理区域に  
学校を休校または除染を

5月2-9日(海洋)→調査と漁業者への補償

6月7日(子どもの生活圏)→妊婦・子どもの避難

7月22-24日(海洋)→魚介類調査と商品の汚染度や海域の表示

8月6,17-19日(教育施設など)→除染と避難をセットで

8月21-22日、9月13-14日、10月12-13日(海洋)→

商品へ放射能測定結果や海域の表示を(大手スーパーでゼロ値や海  
域表示が実現)

12月2-5日(渡利・大波)→除染は不十分、妊婦・子どもの避難を