



BENEMÉRITA UNIVERSIDAD AUTÓNOMA DE PUEBLA
INSTITUTO DE CIENCIAS. POSGRADO EN
CIENCIAS AMBIENTALES
DEPARTAMENTO UNIVERSITARIO PARA EL
DESARROLLO SUSTENTABLE

5 DE JUNIO DE 2008: DIA MUNDIAL DEL MEDIO AMBIENTE
ANIVERSARIO DE GREENPEACE.

UNIVERSIDAD IBEROAMERICANA, CAMPUS PUEBLA

“AGUA Y CAMBIO CLIMÁTICO” DRA. SONIA EMILIA SILVA
GÓMEZ; ING. CLAUDIA VELAZQUEZ MELGAR; M.C. J
SILVESTRE TOXTLE TLAMANI.



Cambio climático

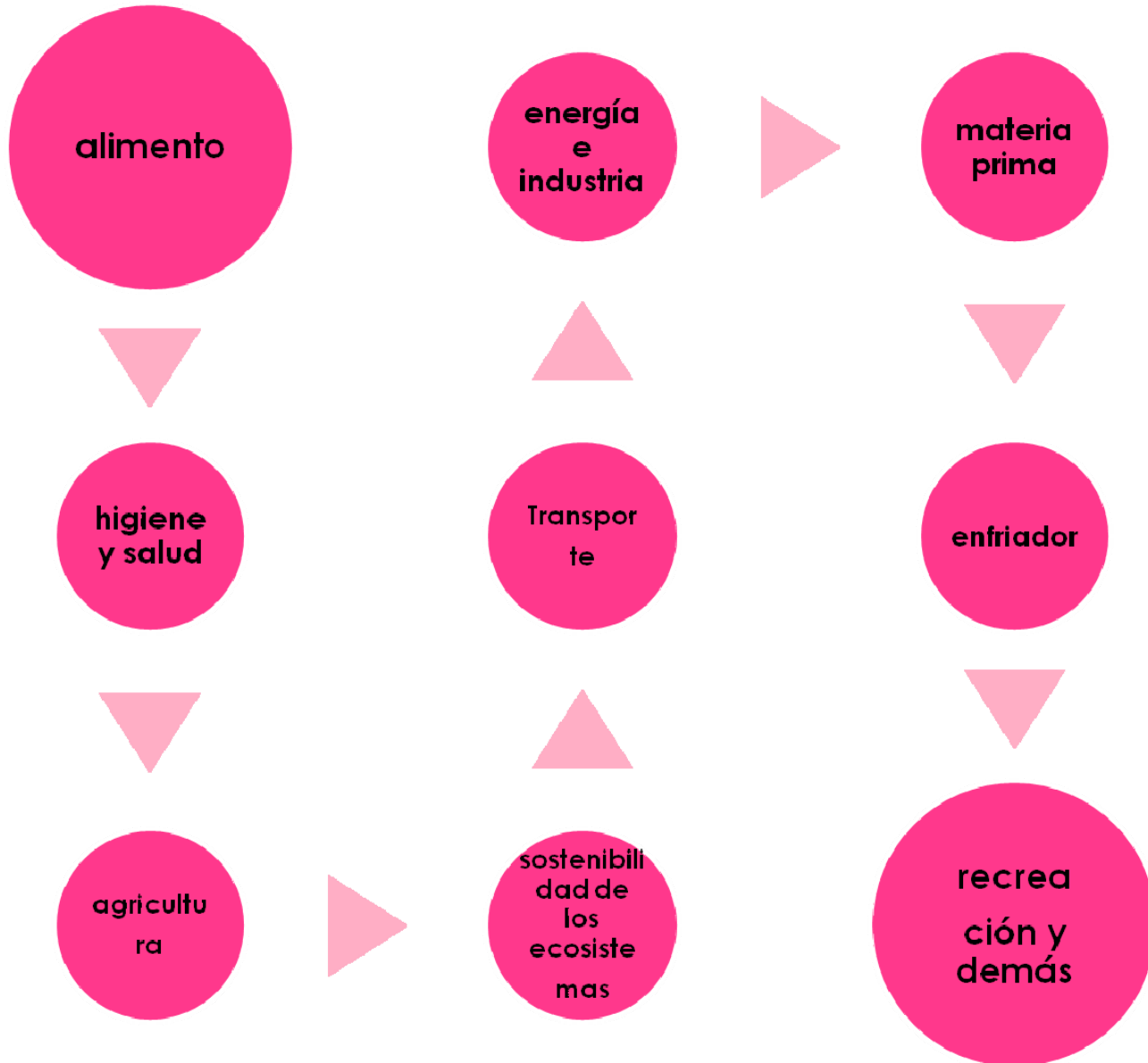
AGUA

- Océanos con altitud mayor
- Cambios en regímenes de lluvias
- Desastres por torrenciales
- Sequías
- Cambios en rendimientos de cultivos
- Peor calidad del agua para consumo y actividades humanas

POBLACIÓN

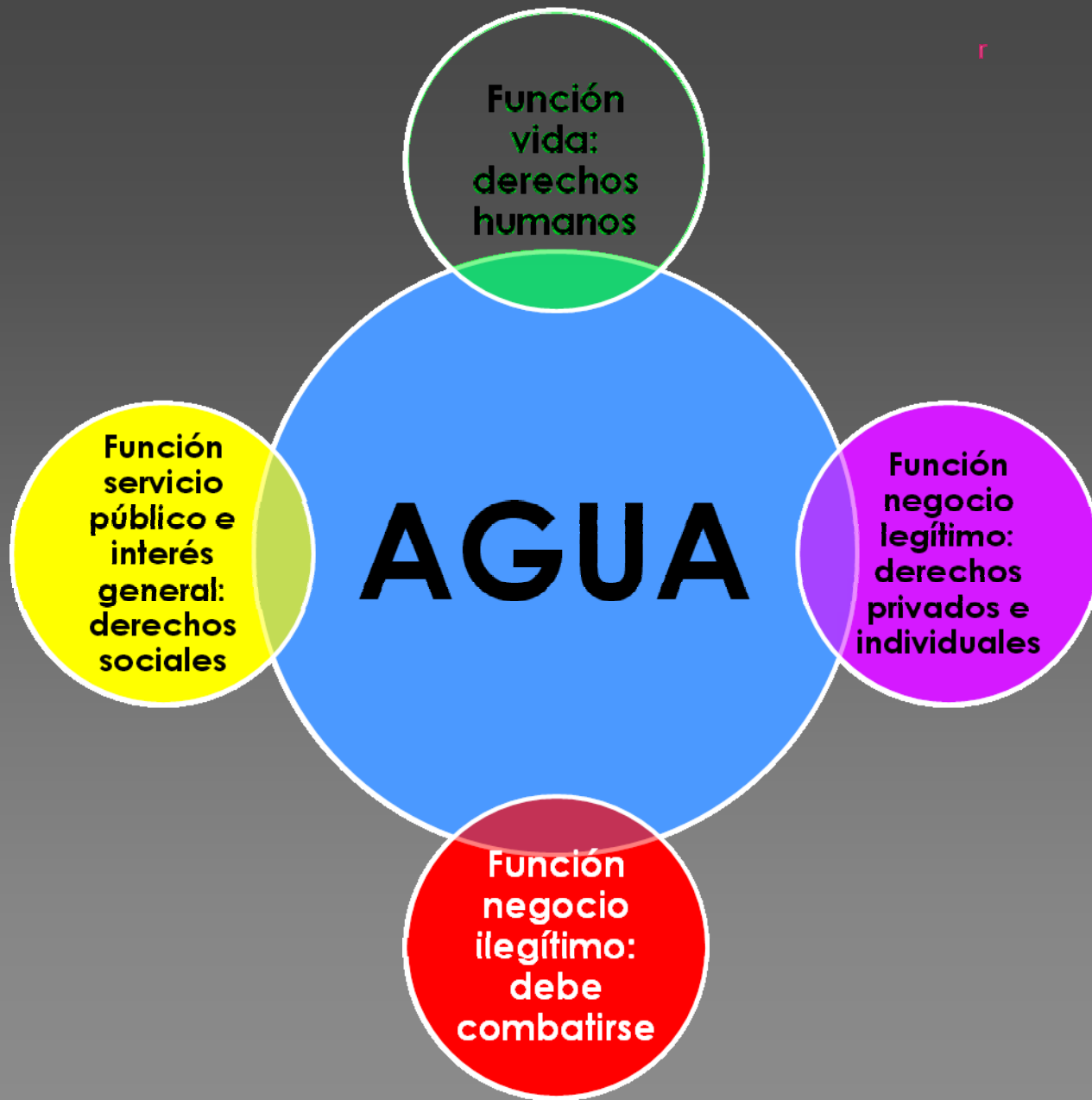
- Refugiados ambientales a ciudades intermedias
- Mayor demanda de saneamiento y drenaje
- Densidades poblaciones mayores
- Insuficientes servicios. Proliferación de enfermedades
- Conflictos por el agua

Agua



Población mundial en las costas

- ◉ La población litoral representa el 50.3%; mientras que la que recibe poca influencia del océano es el 49.7% del total mundial.
- ◉ Entre las ciudades que tienen más de cinco millones de habitantes, 10 son puertos: Tokio; Shanghai, Calcuta, Bombay, Jakarta, Nueva York, Los Ángeles, Buenos Aires y Río de Janeiro; a 50 km está Seúl.



Población mundial en las costas

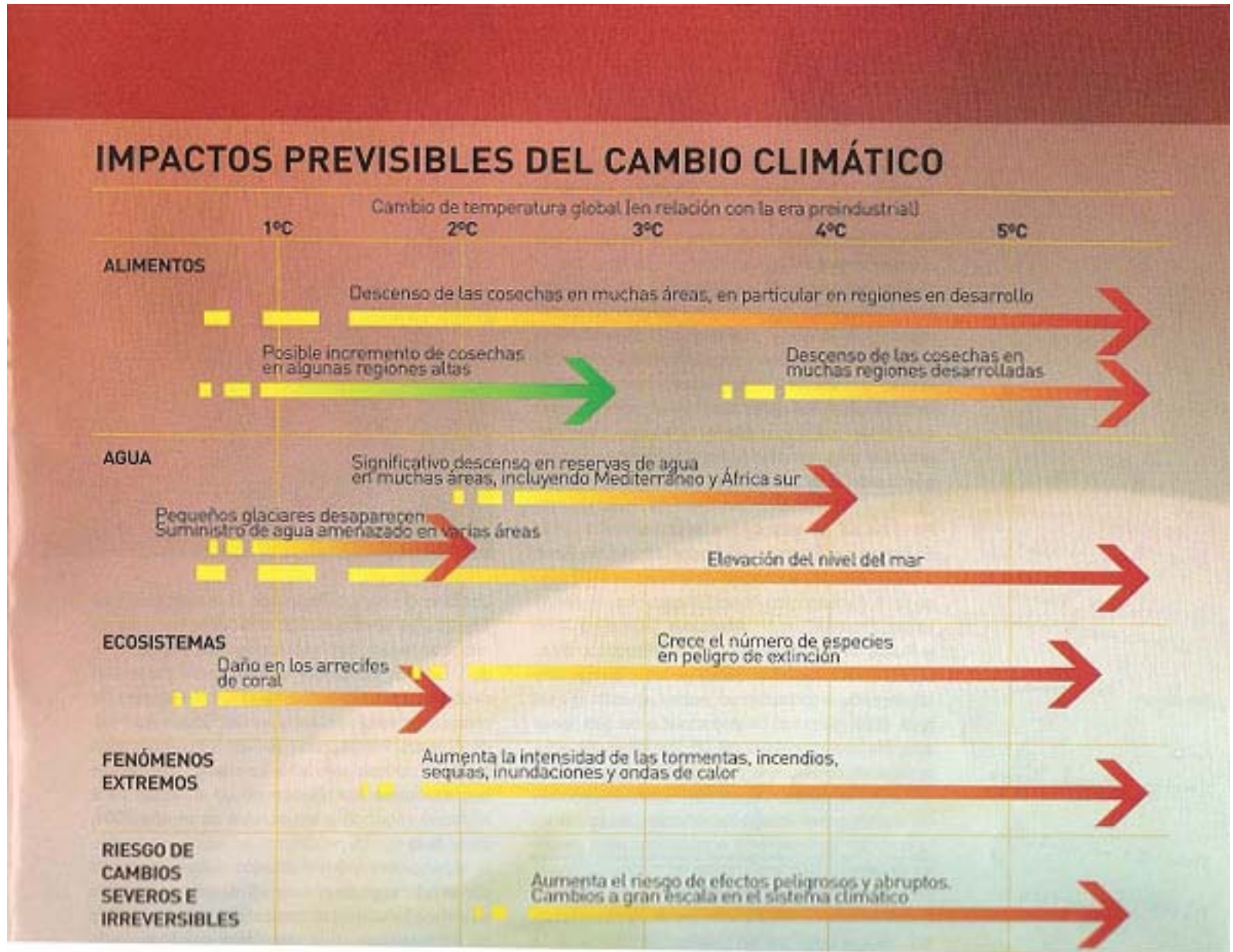


- La densidad de la población de las zonas costeras alcanza 80 personas por km^2 , es decir, 2.5 veces superior al promedio de la que habita en los continentes, lo cual indica la tendencia del humano a desplazarse hacia estas zonas por la riqueza de sus recursos.

Distribución de la población en los continentes

Distancia del mar y proporción de la población

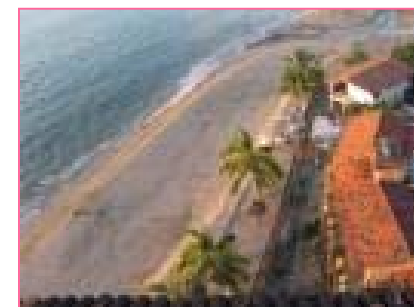
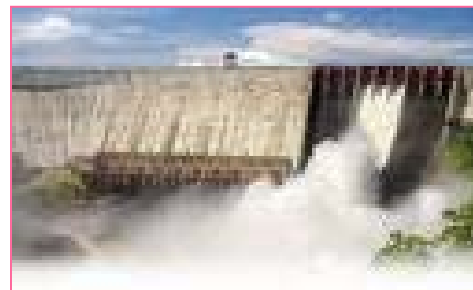
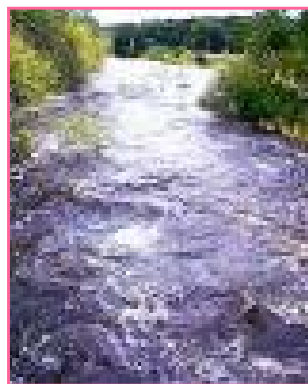
Continente	50 kms	50-200	200-500	500-1000
Europa	29	26	30	12
Asia	27	20	22	20
África	18	27	18	23
América Nte	31	19	20	18
América Sur	24	38	28	9
Australia y Oceanía	79	15	5	1



México, sus costas y su población

- La longitud de las costas mexicanas es de 11, 122 kms, por lo que ocupa 2º lugar en América, luego de Canadá, repartidos en Océano Pacífico y Golfo de California, Golfo de México y mar Caribe.
- En los 151 municipios costeros se concentra el 15% de la población.

Derechos humanos y sociales



Derechos privados e individuales

Algunas actividades en las costas mexicanas

- El 70 % del petróleo explotado o en reservas de nuestro país se extrae o está en el mar, para lo cual PEMEX cuenta con 185 plataformas y dos mil kms de ductos en el lecho marino. El 36% de la energía eléctrica se genera en plantas del litoral, y el 80 % de las exportaciones mexicanas transitan por los 64 puertos de altura del país, además de la importancia de las actividades pesqueras.



La Gestión del Agua Urbana en México

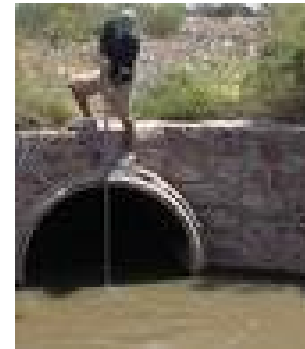


Agua: ¿bien público, de interés general o privatización?

- ⦿ Se suele equiparar agua con “bien común” e “interés general”, para concluir la necesidad de la GRATUIDAD, o la subvención pública en los diversos usos del agua. Se suele justificar, en nombre del “interés general”, “subvenciones perversas” que, lejos de beneficiar al conjunto de la sociedad inducen a la irresponsabilidad y la ineficiencia, además de enriquecer a los más ricos, a costa del medio ambiente, el erario público, y los grupos sociales desfavorecidos
- ⦿ O por “nuestro descuido” se justifica PRIVATIZAR, para que cuidemos el agua.

Más que de escasez, nos enfrentamos a un problema de calidad del agua

- Se imaginan bañarnos con agua gris, regar nuestras macetas o lavar el patio o el coche con agua negra?
- Qué tipo de agua usaremos para lavado de trastes y ropa?
- Ya se riegan cultivos con aguas negras!!
- Y que tomaremos: agua de qué color y olor?



Soluciones generales

- ◉ Reservar A para satisfacer funciones de ecosistemas
- ◉ Tratamiento óptimo de caudales
- ◉ Reducir pérdidas de A
- ◉ Uso “racional” del A
- ◉ Prioridad a actividades de “interés general y público”
- ◉ Mejorar calidad de los servicios
- ◉ Ampliar la cobertura (con equidad)

Para pensar...



R e d u c i r

	Ecológica	Económica	Social	Ecológica	Económica	Social
Individual y familiar						
Regional						
Nacional						