

# Greenpeace

- "GMO-undersökning" bland allmänheten, mars 2006.

# Om Exquiro

Exquiro Market Research bildades 1998. Vi erbjuder ett brett spektrum av statistiska tjänster, bland annat olika typer av marknads- och opinionsundersökningar, kurser samt renodlade statistiska tjänster.

Vi genomför såväl kvalitativa som kvantitativa marknadsundersökningar, där vi hjälper företag från framtagandet av frågeställningar och konstruktion av enkät till slutlig analys och rapportskrivning.

Bred specialkompetens och avancerade verktyg gör att vi kan garantera hög kvalitet på våra renodlade statistiska tjänster såsom prognosberäkningar och kvalitetskontroller.

Vi vill tacka vår kontaktperson på Greenpeace, Kathleen McCaughey, för ett givande samarbete.

Ni är välkomna att kontakta oss om ni har några frågor eller synpunkter gällande vårt arbete.

Bruno Boric / Patrik Olczak

---

## **Exquiro Market Research**

Bildhuggarvägen 33 121 44 Johanneshov

Telefon: 08-659 05 00; fax: 08-659 05 45

E-post: [info@exquiro.se](mailto:info@exquiro.se); hemsida: [www.exquiro.se](http://www.exquiro.se)

## Innehållsförteckning

<u>1. METODBESKRIVNING</u>	<u>4</u>
<u>2. DEMOGRAFISK BAKGRUND</u>	<u>5</u>
<u>3. KÄNNEDOM OM GMO / GM-FODER</u>	<u>6</u>
<u>4. ATTITYDER</u>	<u>8</u>

## 1. Metodbeskrivning

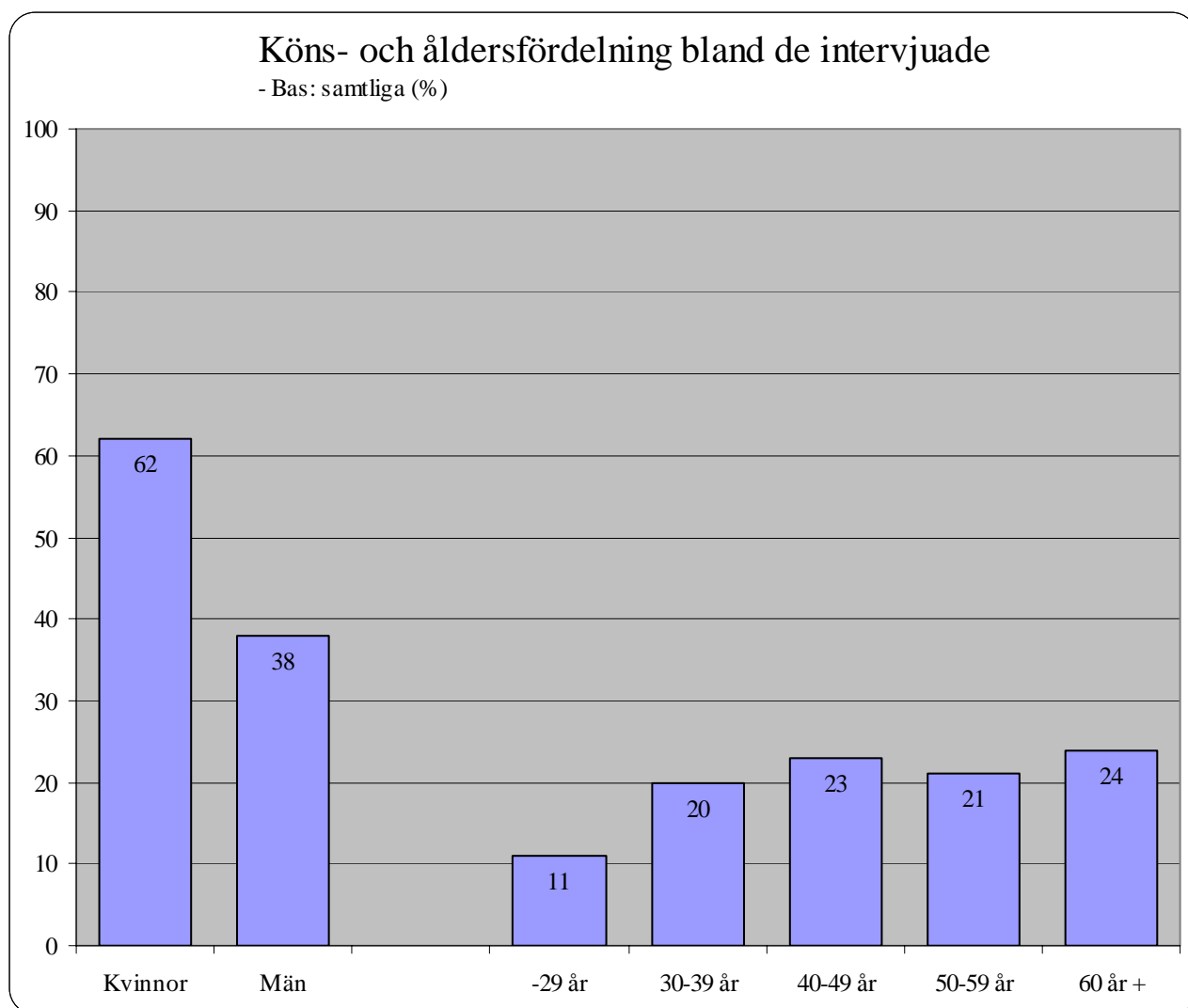
**Metodik:** Telefonintervjuer.

**Fältarbetsperiod:** 060320 — 060324.

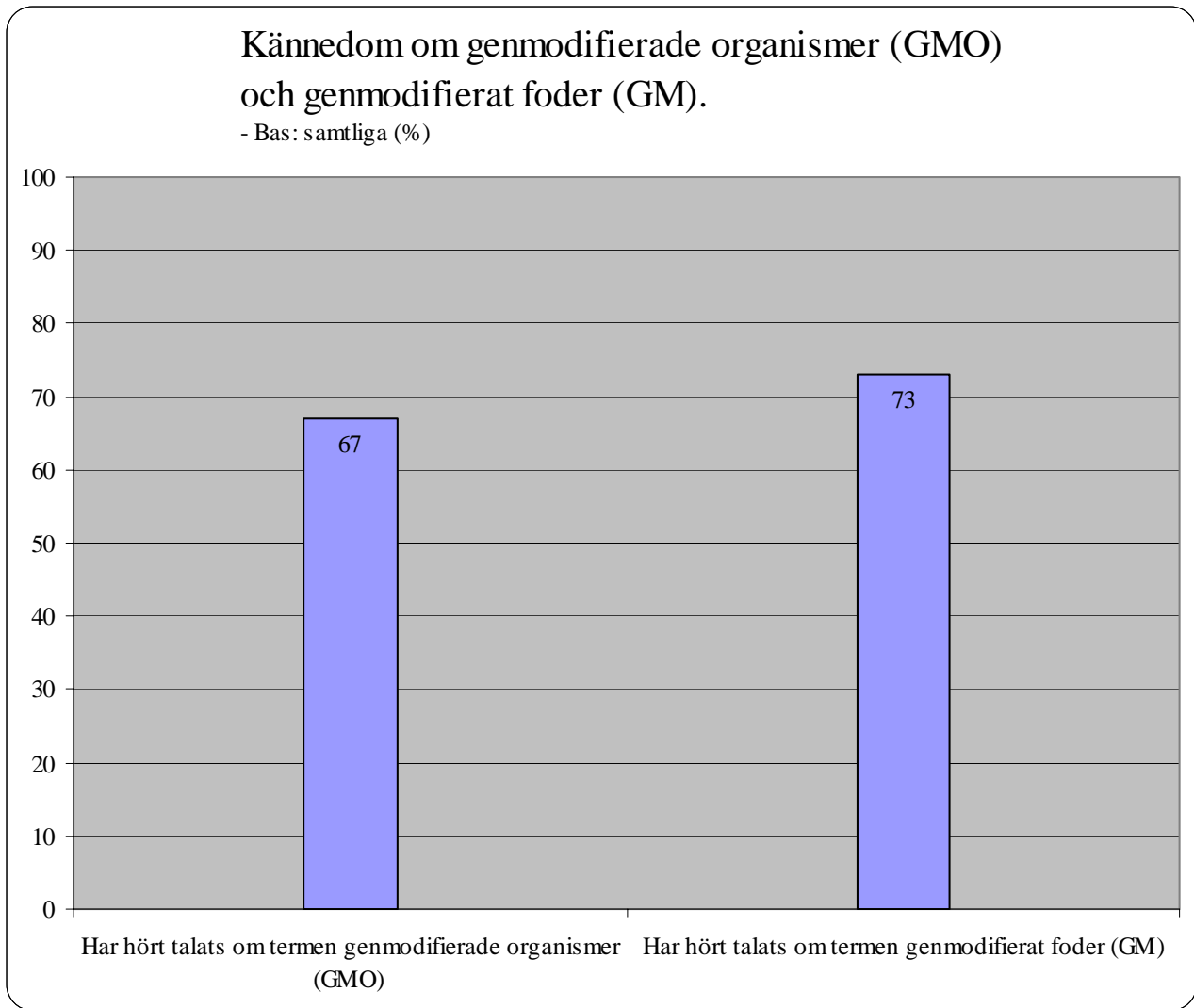
**Antal genomförda intervjuer:** 514 st.

**Urval och målpopulation:** Rikstäckande representativt urval om 750 hushåll. I varje hushåll eftersöktes den person som ansvarar för inköp av livsmedel.

## 2. Demografisk bakgrund

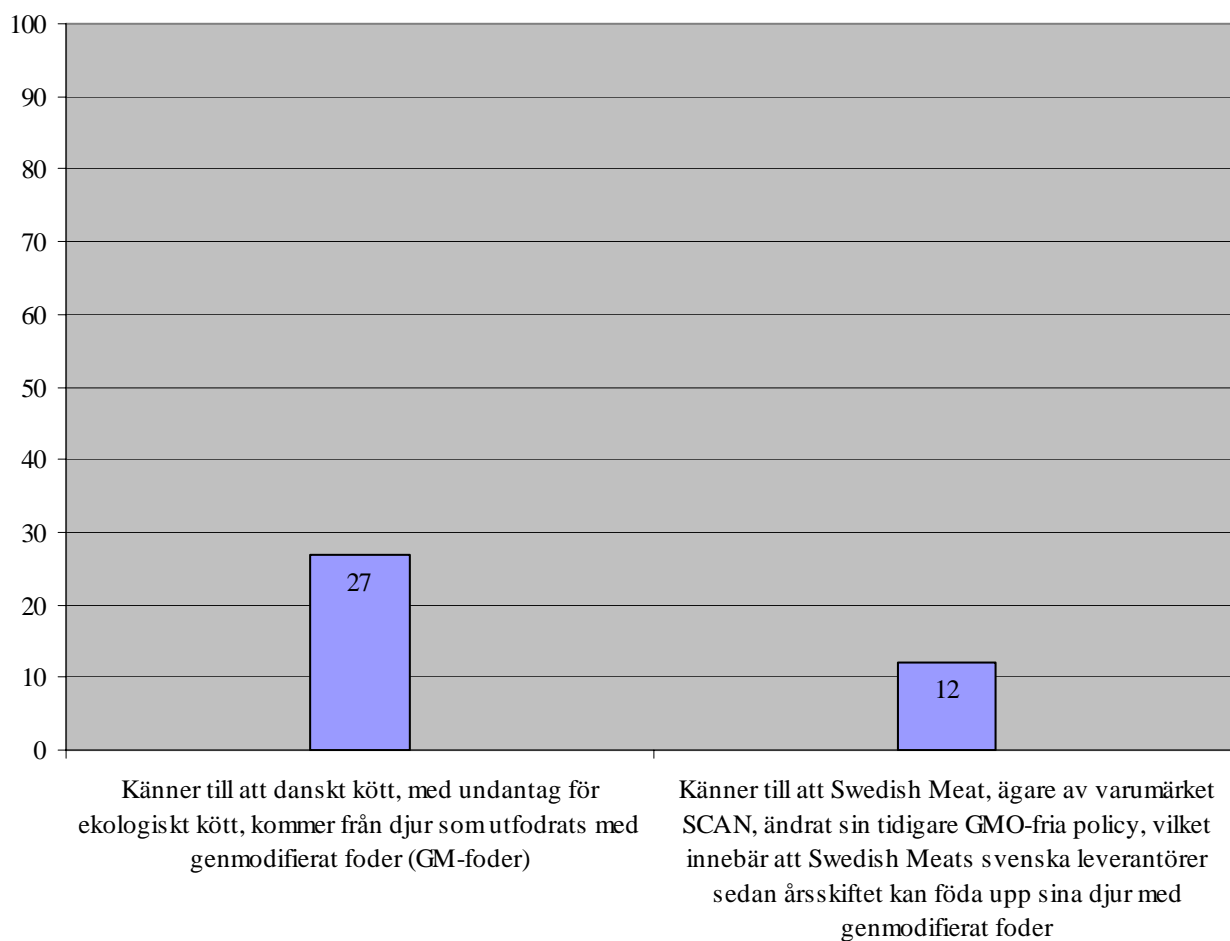


### 3. Kännedom om GMO / GM-foder



## Detaljfrågor om kännedom gällande GMO

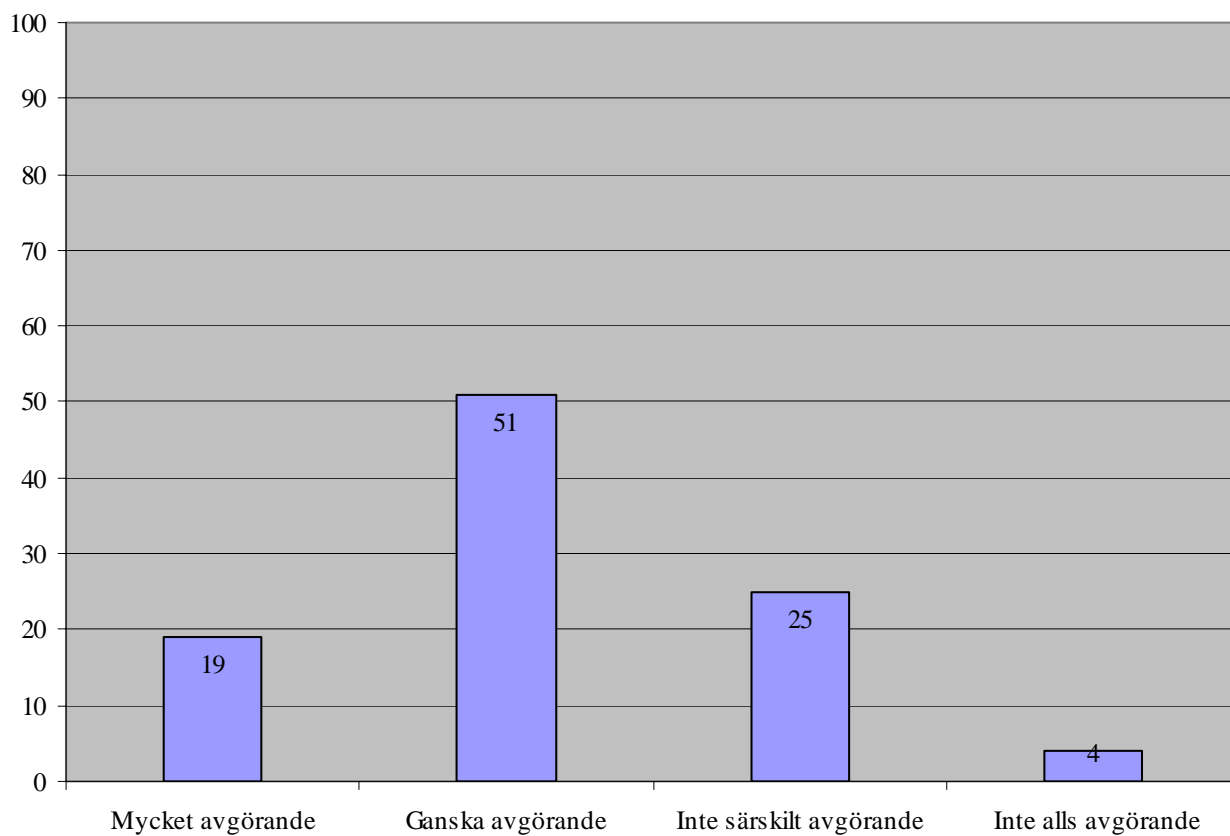
- Bas: samtliga (%)



## 4. Attityder

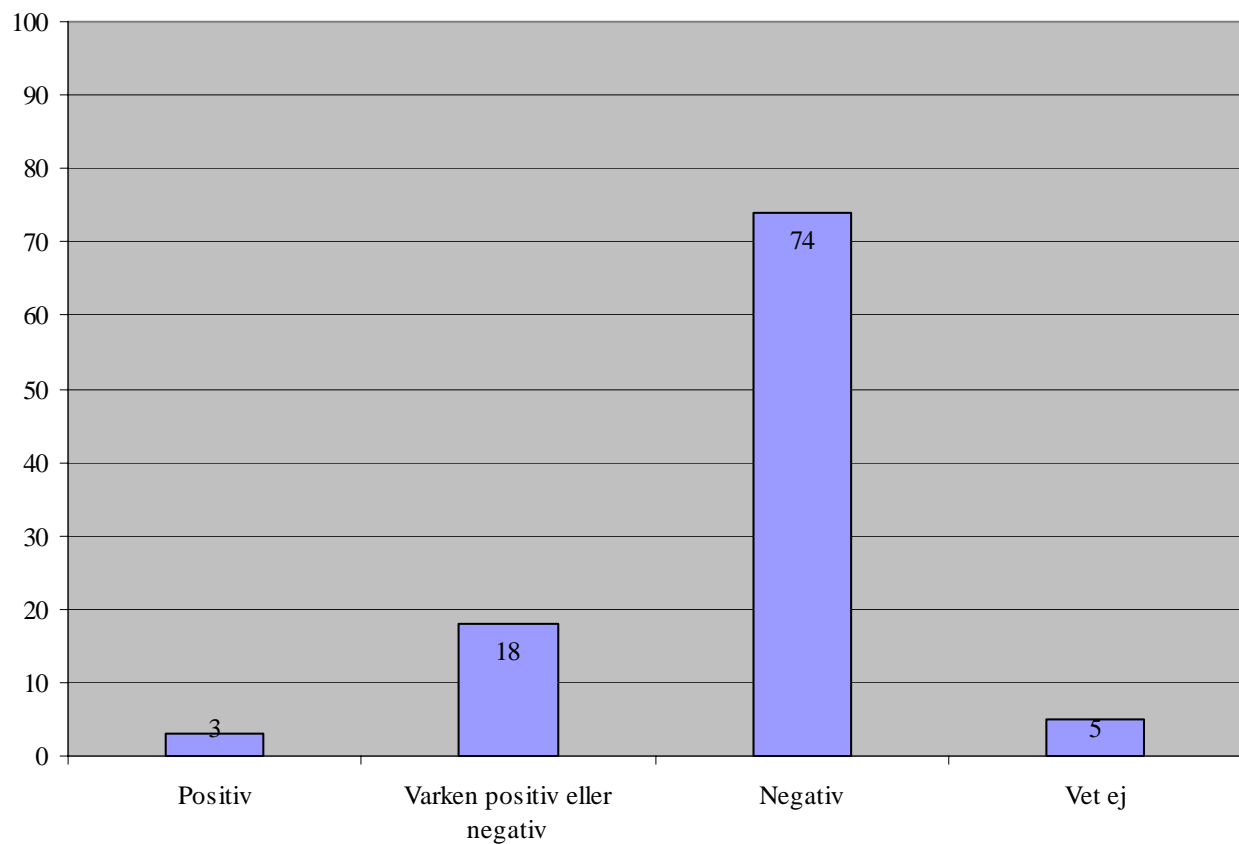
När du handlar livsmedel, hur avgörande är sättet livsmedelsprodukterna framställts/fötts upp på vid valet av produkt?

- Bas: samtliga (%)



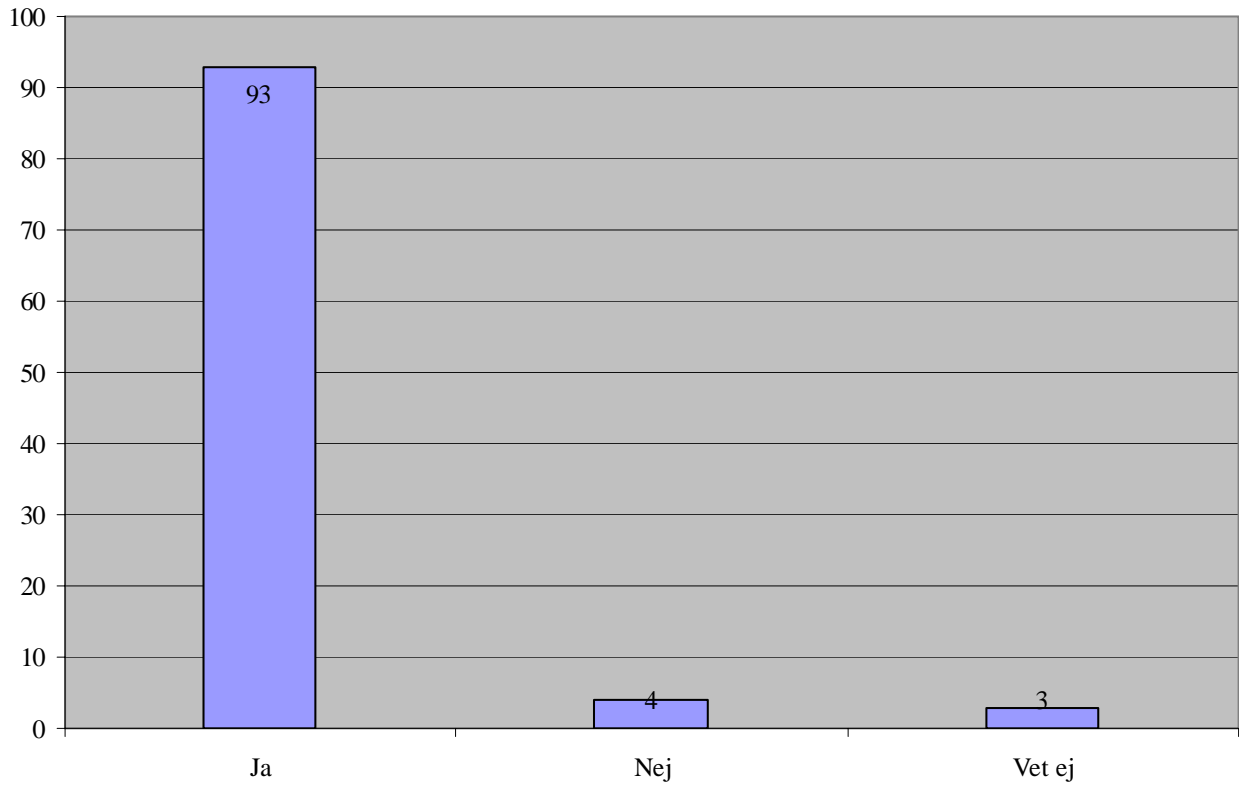
Hur ser du på Swedish Meats ändrade policy som innebär att deras svenska leverantörer sedan årsskiftet kan föda upp sina djur med genmodifierat foder?

- Bas: samtliga (%)



Anser du att köttprodukter som kommer från djur  
uppfödda med genmodifierat foder bör märkas så  
att konsumenterna kan få kännedom om att  
genmodifierat foder använts i djuruppfödningen?

- Bas: samtliga (%)



Tror du att du skulle låta bli att köpa köttprodukter om du kände till att köttet kommer från djur som är uppfödda på genmanipulerat foder?

- Bas: samtliga (%)

