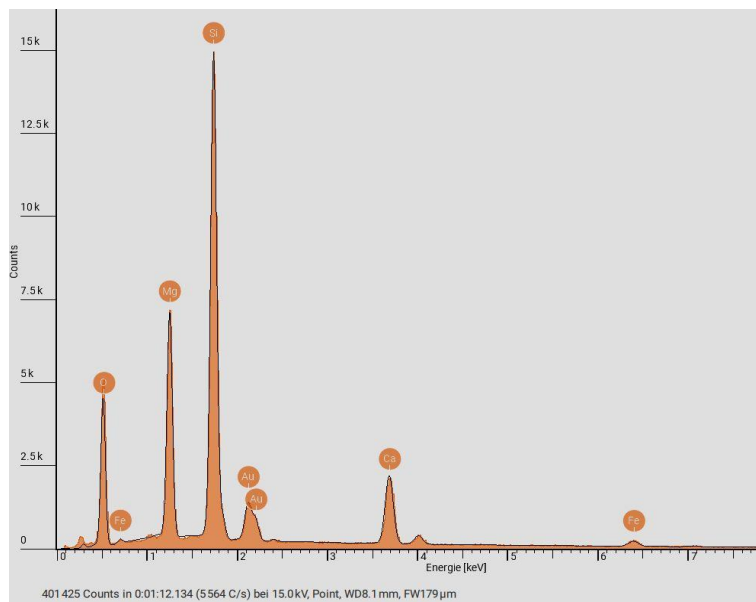
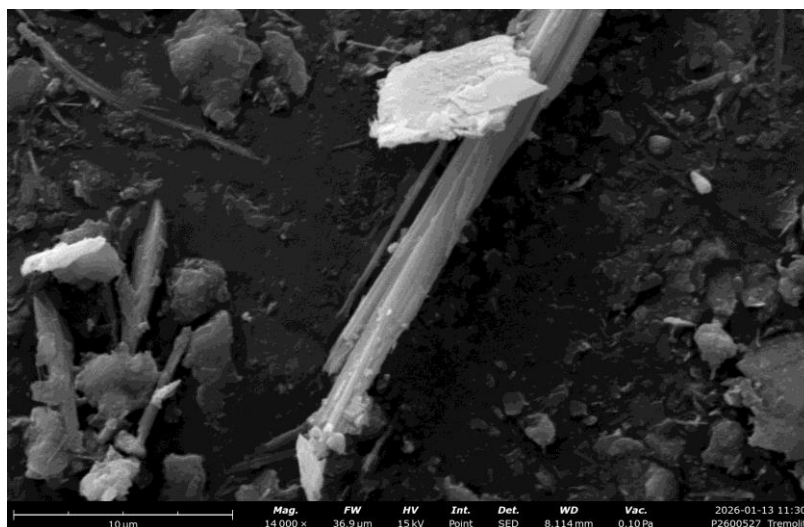


Untersuchung von Materialproben auf Asbest gemäß VDI-Richtlinie 3866, Blatt 5, 2017-06
Probennummer: P2600527

Auftragsnummer: A2600156

Beiblatt 1 von 4
Probenbezeichnung: GP 6

Nachgewiesenes Asbestmineral 1: Ca-Mg-Fe-betonter Amphibolasbest (Tremolit)

EDX-Spektrum

REM-Aufnahme


Untersuchung von Materialproben auf Asbest gemäß VDI-Richtlinie 3866, Blatt 5, 2017-06

Probennummer: P2600527

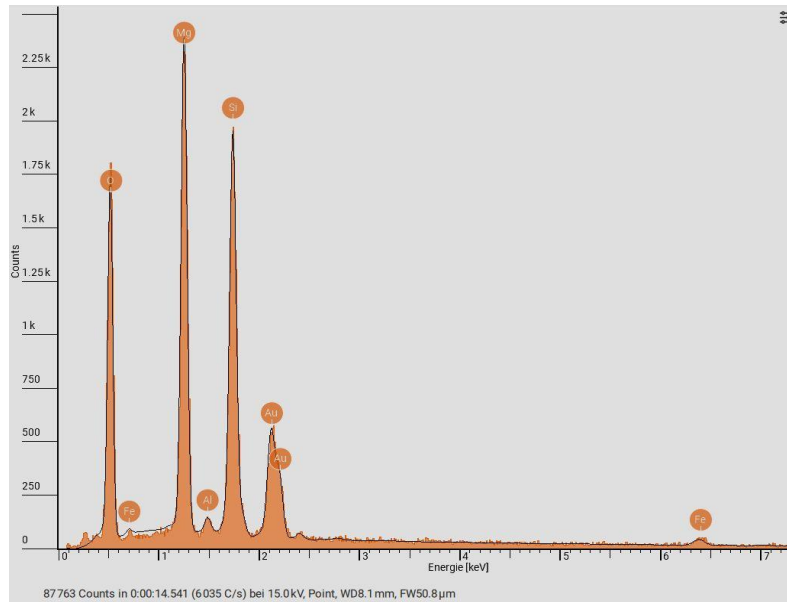
Auftragsnummer: A2600156

Beiblatt 2 von 4

Probenbezeichnung: GP 6

Nachgewiesenes Asbestmineral 2: Chrysotilasbest

**EDX-
Spektrum**



**REM-
Aufnahme**



Untersuchung von Materialproben auf Asbest gemäß VDI-Richtlinie 3866, Blatt 5, 2017-06

Probennummer: P2600528

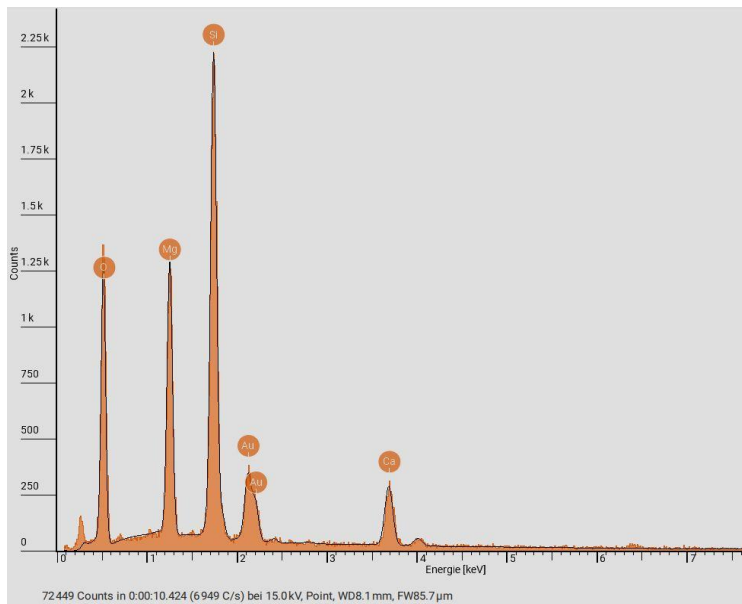
Auftragsnummer: A2600156

Beiblatt 3 von 4

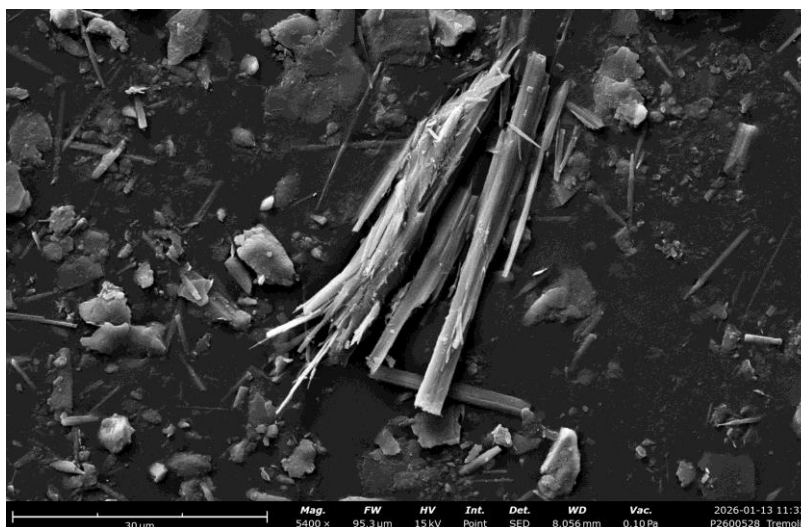
Probenbezeichnung: GP 7

Nachgewiesenes Asbestmineral 1: Ca-Mg-Fe-betonter Amphibolasbest (Tremolit)

**EDX-
Spektrum**



**REM-
Aufnahme**



Untersuchung von Materialproben auf Asbest gemäß VDI-Richtlinie 3866, Blatt 5, 2017-06

Probennummer: P2600528

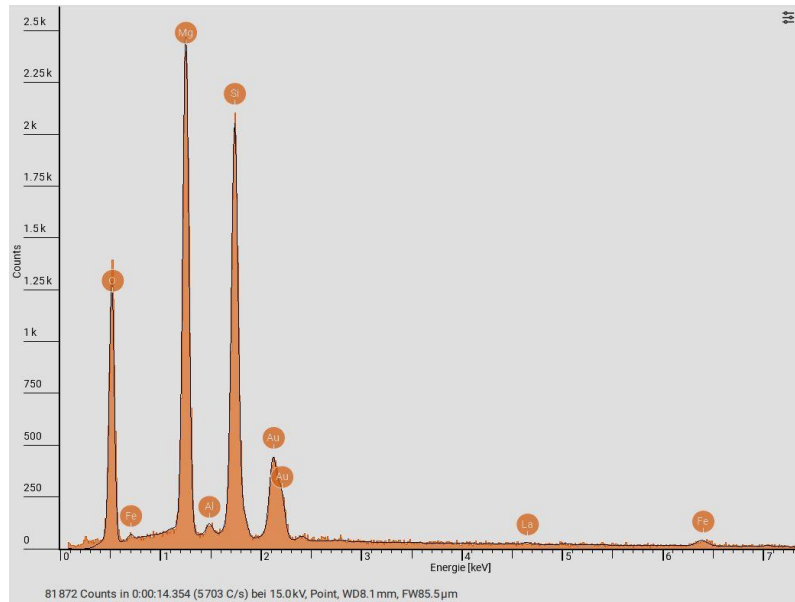
Auftragsnummer: A2600156

Beiblatt 4 von 4

Probenbezeichnung: GP 7

Nachgewiesenes Asbestmineral 2: Chrysotilasbest

**EDX-
Spektrum**



**REM-
Aufnahme**

