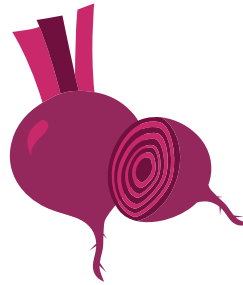


GREENPEACE



Fruits ET légumes



↑
ZU LËTZEBUERG!

Hiver

Décembre



MÂCHE



NOISSETES



PANAIS



CÉLERI-RAVE



POIREAUX



CÉLERI VERT



POMME DE TERRE



CHOU BLANC



POTIRON



CHOUX DE BRUXELLES



RADIS NOIR



CHOU ROUGE



RUTABAGA



ENDIVE (CHICON)



SALSIFIS



TOPINAMBOUR

Janvier



NAVET



OIGNON



AIL



CÉLERI-RAVE



POIREAUX



CHAMPIGNONS



POMME DE TERRE



CHOU BLANC



POTIMARRON



CHOUX DE BRUXELLES



CHOU VERT



RADIS NOIR



ENDIVE (CHICON)



RUTABAGA



MÂCHE



POTIRON



TOPINAMBOUR

Février



AIL



BETTERAVE



CÉLERI-RAVE



PANAIS



CHAMPIGNONS



POIREAUX



CHOU BLANC



POMME DE TERRE



CHOUX DE BRUXELLES



CHOU VERT



RADIS NOIR



ENDIVES (CHICONS)



RUTABAGA



MÂCHE



SALSIFIS



POTIRON



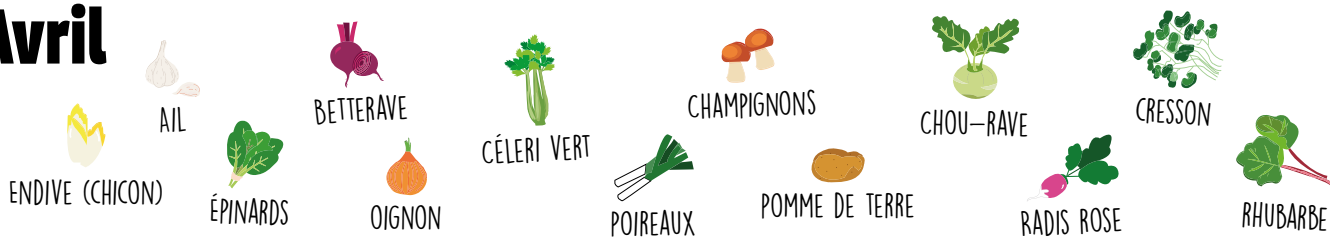
TOPINAMBOUR

Printemps

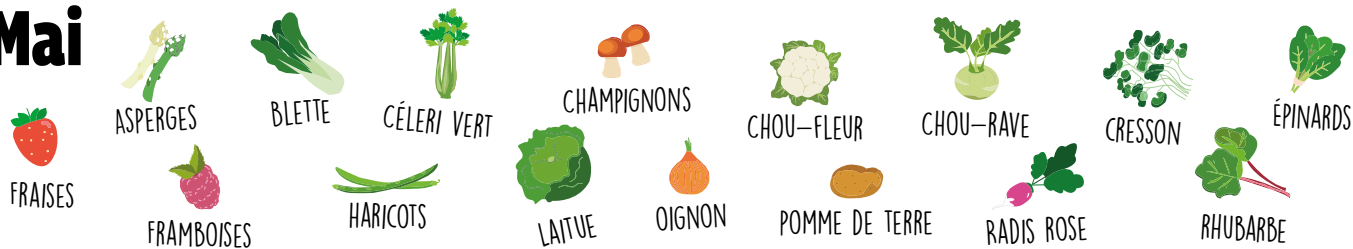
Mars



Avril



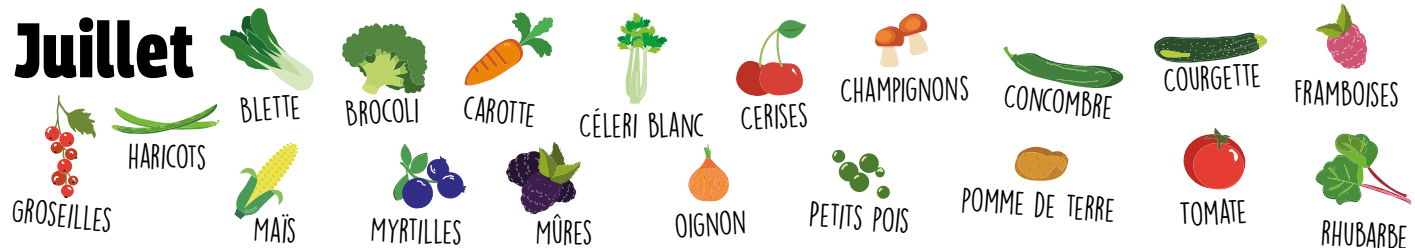
Mai



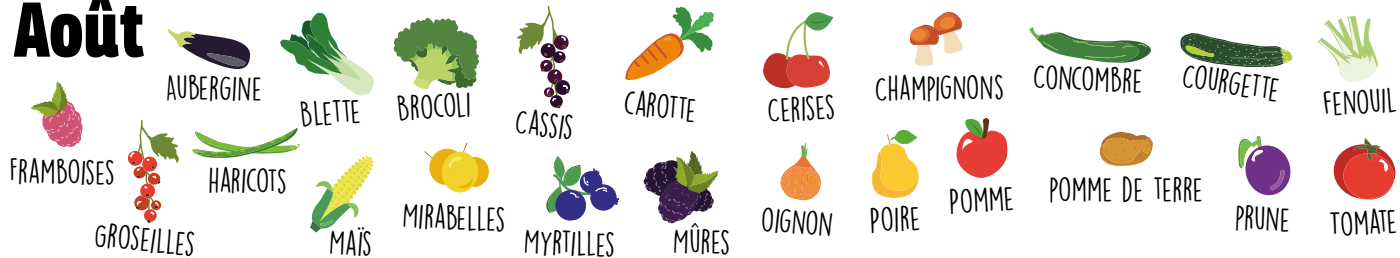
Juin



Juillet



Août



Automne

Septembre

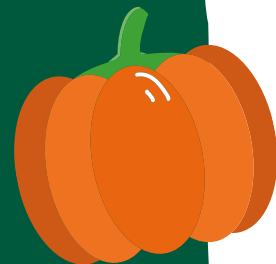
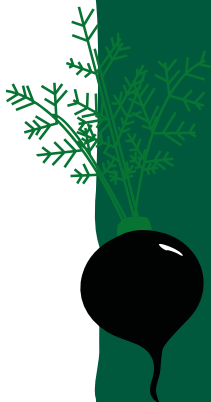


Octobre



Novembre





GREENPEACE

GREENPEACE LUXEMBOURG
34 AVENUE DE LA GARE,
4130 ESCH-SUR-ALZETTE

